



**I.S.I.S
"Niccolini Palli"**

Servizio di Prevenzione e Protezione

LIVORNO

PIANO DI EVACUAZIONE

Ai sensi di:

D.Lgs 81/2008

D.M. 26/08/1992 - D.M. 10/03/1998

SEDE VIA MAGGI

Ottobre 2020

D.L.: Ph.D. Alessia Bianco

Firma autografa sostituita a mezzo stampa
ai sensi e per gli effetti dell'art. 3 c. 2 D.Lgsn. 39/93

R.S.P.P.: Arch. Alessandro Gallo

Firma autografa sostituita a mezzo stampa
ai sensi e per gli effetti dell'art. 3 c. 2 D. Lgs n. 39/93

**I docenti, in caso di evacuazione, compileranno il seguente modulo
e lo invieranno entro 24 ore dall'evento
all'indirizzo email istituzionale della scuola: LIIS00700R@ISTRUZIONE.IT
con il seguente oggetto: ModuloEvacuazione_Data_Classe_Docente**

**MODULO DI EVACUAZIONE
D. Lgs. 81/2008**

Sede/Plesso: _____

Classe/Sezione: _____ **Piano:** _____ **Aula/Laboratorio/Altro:** _____

NUMERO STUDENTI PRESENTI IN AULA _____

NUMERO STUDENTI EVACUATI _____

NOMINATIVI FERITI (Alunni/Insegnati/Personale/Altro) _____

NOMINATIVI DISPERSI (Alunni/Insegnati/Personale/Altro) _____

ZONA DI RACCOLTA (vd. Piano di Evacuazione) _____

Data _____ **Ora** _____ **Firma docente** _____

Si ricorda che al diramare del segnale di evacuazione bisogna interrompere immediatamente ogni attività, disporre gli alunni in fila ordinata, contare gli alunni, prendere il registro di classe ed una penna (in caso di registro di classe cartaceo), portare gli alunni al punto di raccolta.

L'insegnante Coordinatore di Classe preventivamente avrà cura di:

- Informare gli alunni circa le norme di comportamento da adottare in caso di evacuazione, ad es. incendio, terremoto, etc. (vd. "Piano di emergenza" sul sito istituzionale della Scuola);
- Illustrare agli alunni, attraverso la visione delle planimetrie ubicate all'interno delle aule, i percorsi da utilizzare in caso di evacuazione (vd. "Piano di evacuazione" sul sito istituzionale della Scuola);
- Segnalare agli alunni i nominativi degli addetti alle squadre di emergenza/personale a cui rivolgersi in caso di pericolo (vd. "Servizio Prevenzione e Protezione" sul sito istituzionale della Scuola).

NORME COMPORTAMENTALI

IN CASO DI EVACUAZIONE GENERALE (sono interattive della compendio)

- Intervenire tutte le attività
- Lasciare gli oggetti personali dove si trovano
- Mantenere la calma, non panicarsi, non correre, non urlare
- Usare l'ordine di evacuazione stabilito dal docente ed Agnelli
- Procedere per file ordinate
- Seguire le vie di fuga indicate
- Non usare mai l'ascensore
- Raggiungere il punto di raccolta assegnato

IN CASO DI EVACUAZIONE PER INCENDIO RICORDARSI DI:

- Comunicare alunni e di recuperare tramite un funzionario predefinitamente designato nel caso vi sia presenza di fumo lungo il percorso di fuga
- Se i corridoi e le vie di fuga non sono percorribili o sono intesi dal fumo, non uscire dalla classe: attendere la porta, sigillare ogni fessura della porta, se possibile anche: stuoie o altri tappeti, separare la propria presenza dalle fessure

IN CASO DI INCENDIO

Chiunque si accorga dell'incendio:

- avvertire l'aula interessata attraverso il protocollo per evacuazione generale
- avvertire il Coordinatore che si reca sul luogo dell'incendio e valuta la necessità di far intervenire la squadra antincendio

IN CASO DI EMERGENZA SISMICA

I docenti devono:

- mantenersi in continuo contatto con il coordinatore attendendo disposizioni sull'eventuale evacuazione
- Sinaldici, docenti e tutto il personale devono:
- allontanarsi dal centro della stanza;
- proteggersi, stando a terra, dalla caduta di oggetti e calcinacci appesi; sono i banchi o la corrispondenza delle architetture;
- nel caso si proceda alla evacuazione seguire le norme specifiche di evacuazione una volta all'esterno, allontanarsi dai fabbricati, tutti di casa, linee elettriche sotto i docenti di servizio, devono
- con l'aiuto di alcuni predefiniti e, se necessario, supportati da operatori scolastici, essere in protezione degli alunni disabili.

IN CASO DI INONDAZIONE

Tutto il personale e gli studenti devono:

- Raggiungere i piani più alti dell'edificio ed anzitutto i secondi
- evitare di bere acqua dal rubinetto perché potrebbe essere contaminata
- Il personale insegnante e docente devono:
- Mettere al sicuro le sostanze che potrebbero contaminare l'ambiente;
- Interrompere l'energia elettrica operando l'interruttore generale

IN CASO DI SOSPETTA PRESENZA DI UN ORDICO

Chiunque si accorga di un oggetto sospetto o faccia telefonate di segnalazione:

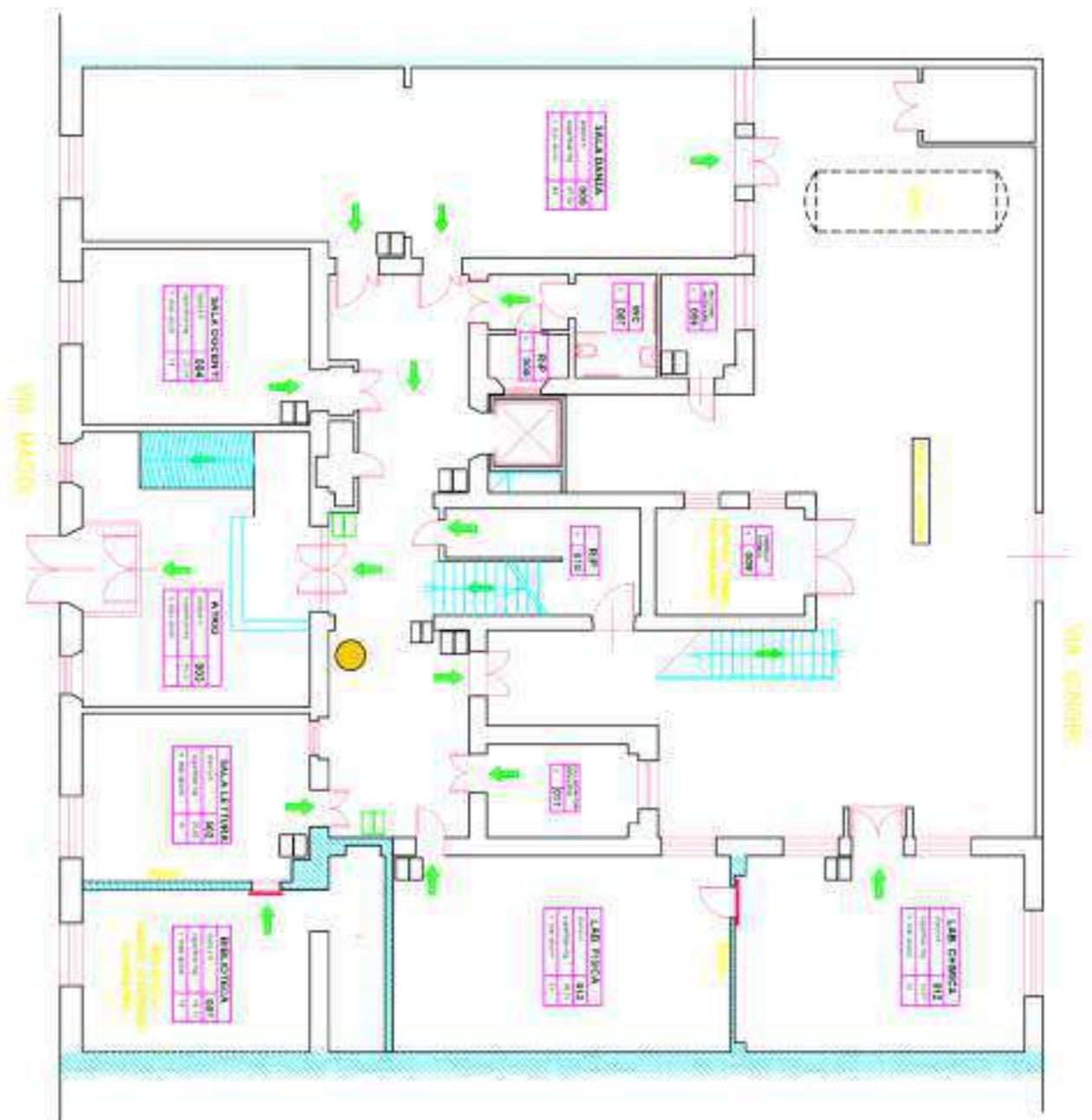
- non si avvicina all'oggetto, non tenta di identificarlo o di rimuoverlo;
- avverte il Coordinatore dell'emergenza che dispone lo stato di allarme

IN CASO DI EMERGENZA TOSSEICIA O CHE COMPORTI IL CONFINAMENTO

In caso di emergenza per nube tossica, è indispensabile conoscere la durata del rilascio, ed evolvere solo in caso di referta accertata. Il personale della scuola e tutto il corpo di tutte le aule di sicurezza, a salvaguardare l'incolumità degli alunni, in caso di nube tossica o di emergenza che comporti obbligo di rimanere in aula, devono: confinare il personale e tenersi nel aula e far assumere agli alunni tutte le misure di autoprotezione connesse e sperimentate durante le esercitazioni

- chiudere le finestre, tutti i sistemi di ventilazione, le prese d'aria presenti in aula;
- assicurarsi che studenti compia specifici per la protezione della stanza dell'aula, come sigillare gli interstizi con tappeti bagnati;
- mantenersi in contatto continuo con il coordinatore attendendo disposizioni sull'eventuale evacuazione;
- Gli alunni devono: standosi a terra tenere una stoffa bagnata sul naso;
- con l'aiuto di alcuni predefiniti e, se necessario, supportati da operatori scolastici, essere in protezione degli alunni disabili

CREATO CON LA VERSIONE EDUCATIVA DI UN PRODOTTO AUTODESK



LEGENDA

| | | | |
|--|--------------------------------|--|---------------------------------|
| | DIREZIONE USCITA DI EMERGENZA | | ESTINTORI |
| | PERCORSO DI USCITA ORIZZONTALE | | RELEVATORI DI FUMI |
| | PERCORSO DI USCITA IN DISCESA | | ATTACCO MANICHETTA VV.F. |
| | PUNTO DI RACCOLTA | | PULSANTE DI ALLARME ANTINCENDIO |
| | USCITA DI EMERGENZA | | VOI SIETE QUI |
| | CASSETTA DI PRONTO SOCCORSO | | |
| | LANCIA ANTINCENDIO | | |

I.S.I.S. "Niccolini-Palli"

PLESSO DI VIA MACCI - LIVORNO

PIANO DI EVACUAZIONE

PIANO TERRA

Dir. Ing. CLAUDIO CLAVATTINI

Ottobre 2019

revisione n° 1

data: 12/09/2020

PRODOTTO CON LA VERSIONE EDUCATIVA DI UN PRODOTTO AUTODESK

NORME COMPORTAMENTALI

IN CASO DI EVACUAZIONE GENERALE (sono interattive della compendio)

- Intervenire tutte le attività
- Lasciare gli oggetti personali dove si trovano
- Mantenere la calma, non panicarsi, non correre, non urlare
- Usare l'ordine di evacuazione stabilito dal piano di emergenza
- Procedere per file ordinate
- Seguire le vie di fuga indicate
- Non usare mai l'ascensore
- Preghierete l'uso di marcia assegnata

IN CASO DI EVACUAZIONE PER INCENDIO RICORDARSI DI:

- Comunicare alunni e di recuperare tramite un fascicolo prefabbricato (segnalo)
- Nel caso vi sia presenza di fumo lungo il percorso di fuga
- Se i corridoi e le vie di fuga non sono percorribili o sono intesi dal fumo, non uscire dalla classe: chiamare la polizia, segnalare ogni presenza della porta, se possibile anche: stacchi o altri oggetti, segnalare la propria presenza dalle finestre

IN CASO DI INCENDIO

Chiunque si accorga dell'incendio:

- avvertire l'aula interessata attraverso il protocollo per evacuazione generale
- avvertire il Coordinatore che si reca sul luogo dell'incendio e valuta la necessità di far intervenire la squadra antincendio

IN CASO DI EMERGENZA SISMICA

- I docenti devono:
- mantenersi in continuo contatto con il coordinatore attivando dispositivi intercomunali
 - evacuazione
 - Sinalda, decanti e tutto il personale devono:
 - allontanarsi dal centro della stanza;
 - proteggersi, attorno al muro, dalla caduta di oggetti e calcinacci appesi; sono i banchi o in corrispondenza delle architetture;
 - nel caso si proceda alla evacuazione seguire le norme specifiche di evacuazione una volta all'esterno, allontanarsi dai fabbricati, tutti di casa, fare attenzione dove i docenti di servizio, devono
 - con l'aiuto di alcuni predefiniti e, se necessario, supportati da operatori scolastici, essere in protezione degli alunni disabili.

IN CASO DI INONDAZIONE

- Tutto il personale e gli studenti devono:
- Raggiungere i piani più alti dell'edificio ed anzitutto i secondi
 - evitare di bere acqua dal rubinetto perché potrebbe essere contaminata
 - Il personale in servizio e docente devono:
 - Mettere al sicuro le sostanze che potrebbero contaminare l'ambiente;
 - Interrompere l'energia elettrica operando l'interruttore generale

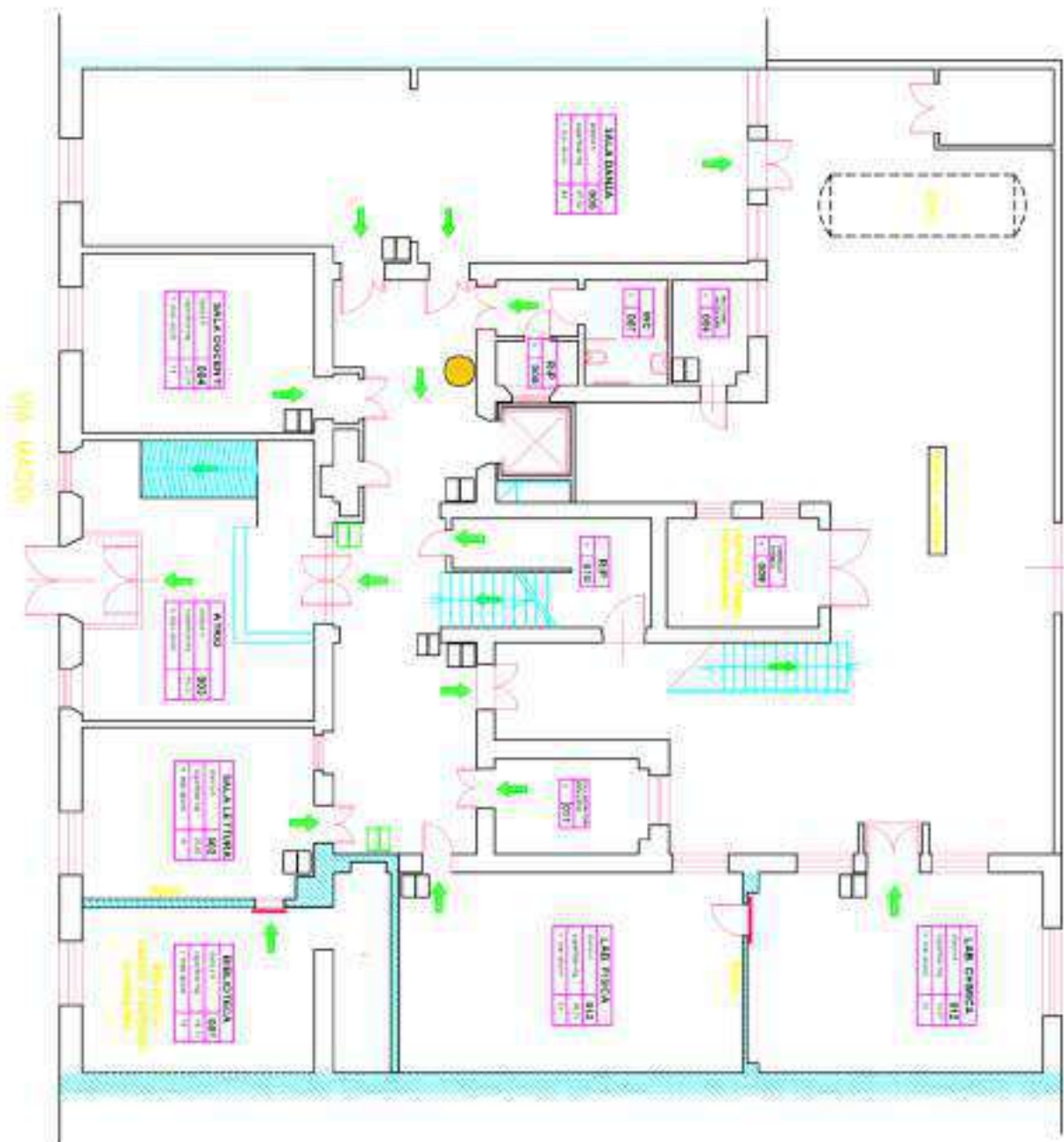
IN CASO DI SOSPETTA PRESENZA DI UN ORDICO

- Chiunque si accorga di un oggetto sospetto o faccia telefonate di segnalazione:
- non si avvicina all'oggetto, non tenta di identificarlo o di rimuoverlo;
 - avverte il Coordinatore dell'emergenza che dispone lo stato di allarme

IN CASO DI EMERGENZA TOSSE/A O CHE COMPORTE IL CONTINUA

- In caso di emergenza per inalazione tossica, è indispensabile conoscere la durata del rilascio, ed evacuare solo in caso di richiesta necessaria. Il personale della scuola è tenuto al rispetto di tutte le norme di sicurezza, a salvaguardare l'incolumità degli alunni, in caso di inalazione o di emergenza che comporti obbligo di rimanere in aula, con il personale e tenuto ad assumere e far assumere agli alunni tutte le misure di autoprotezione conosciute e sperimentate durante le esercitazioni
- I docenti devono:
- chiudere le finestre, tutti i sistemi di ventilazione, le prese d'aria presenti in aula;
 - assicurarsi che studenti compia specifici per la prevenzione della tosse definita, come segnalare gli interventi con i colori indicati;
 - mantenersi in continuo contatto con il coordinatore attivando dispositivi intercomunali
- Gli alunni devono:
- scendere a terra tenere una mano bagnata sul naso;
 - con l'aiuto di alcuni predefiniti e, se necessario, supportati da operatori scolastici, essere in protezione degli alunni disabili

CREATO CON LA VERSIONE EDUCATIVA DI UN PRODOTTO AUTODESK



LEGENDA

| | | | |
|-------------------------------------|--------------------------------|-------------------------------------|---------------------------------|
| <input type="checkbox"/> | DIREZIONE USCITA DI EMERGENZA | <input type="checkbox"/> | ESTINTORI |
| <input checked="" type="checkbox"/> | PERCORSO DI USCITA ORIZZONTALE | <input checked="" type="checkbox"/> | RELEVATORI DI FUMI |
| <input checked="" type="checkbox"/> | PERCORSO DI USCITA IN DISCESA | <input checked="" type="checkbox"/> | ATTACCO MANICHETTA VV.F. |
| <input type="checkbox"/> | PUNTO DI RACCOLTA | <input checked="" type="checkbox"/> | PULSANTE DI ALLARME ANTINCENDIO |
| <input checked="" type="checkbox"/> | USCITA DI EMERGENZA | <input checked="" type="checkbox"/> | VOI SIETE QUI |
| <input type="checkbox"/> | CASSETTA DI PRONTO SOCCORSO | | |
| <input type="checkbox"/> | LANCIA ANTINCENDIO | | |

I.S.I.S. "Niccolini-Palli"

PLESSO DI VIA MACCI - LIVORNO

PIANO DI EVACUAZIONE

PIANO TERRA

Dir. Ing. CLAUDIO CLAVATTINI

Ottobre 2019

revisione n° 1

data: 12/09/2020

PRODOTTO CON LA VERSIONE EDUCATIVA DI UN PRODOTTO AUTODESK

NORME COMPORTAMENTALI

IN CASO DI EVACUAZIONE GENERALE (sono interattive della compendio)

- Intervenire tutte le attività
- Lasciare gli oggetti personali dove si trovano
- Mantenere la calma, non panicarsi, non correre, non urlare
- Usare l'ordine di evacuazione incombustibili detto ed Agnelli
- Procedere per file ordinate
- Seguire le vie di fuga indicate
- Non usare mai l'ascensore
- Preghierate fuori di raccolta assegnata

IN CASO DI EVACUAZIONE PER INCENDIO RICORDARSI DI:

- Comunicare alunni e di recuperare tramite un funzionario predefinitamente designato
- Nel caso vi sia presenza di fumo lungo il percorso di fuga
- Se i corridoi e le vie di fuga non sono percorribili o sono intesi dal fumo, non uscire dalla classe, chiamare la polizia, segnalare ogni presenza della porta, se possibile anche: staccare o altri oggetti, separare la propria presenza dalle finestre

IN CASO DI INCENDIO

Chiunque si accorga dell'incendio:

- avvertire l'incaricato antincendio attraverso la procedura per evacuazione generale
- avvertire il Coordinatore che si trova sul luogo dell'incendio e valutare la necessità di far intervenire la squadra antincendio

IN CASO DI EMERGENZA SISMICA

I docenti devono:

- mantenersi in continuo contatto con il coordinatore assicurando disposizioni sull'eventuale evacuazione
- Sinaldici, docenti e tutto il personale devono:
- allontanarsi dal centro della stanza;
- proteggersi, attorno al muro, dalla caduta di oggetti e calcinacci appesi; sono i banchi o in corrispondenza delle architetture;
- nel caso si proceda alla evacuazione seguire le norme specifiche di evacuazione una volta all'esterno, allontanarsi dai fabbricati, tutti di casa, linee definite dove i docenti di servizio, devono
- con l'aiuto di alcuni predefiniti e, se necessario, supportati da operatori scolastici, essere in protezione degli alunni disabili

IN CASO DI INONDAZIONE

Tutto il personale e gli studenti devono:

- Raggiungere i piani più alti dell'edificio ed anzitutto i secondi
- Evitare di bere acqua dal rubinetto perché potrebbe essere contaminata
- Il personale monitora e decide dove
- Mettere al sicuro le sostanze che potrebbero contaminare l'ambiente
- Interrompere l'energia elettrica aprendo l'interruttore generale

IN CASO DI SOSPETTA PRESENZA DI UN ORDICO

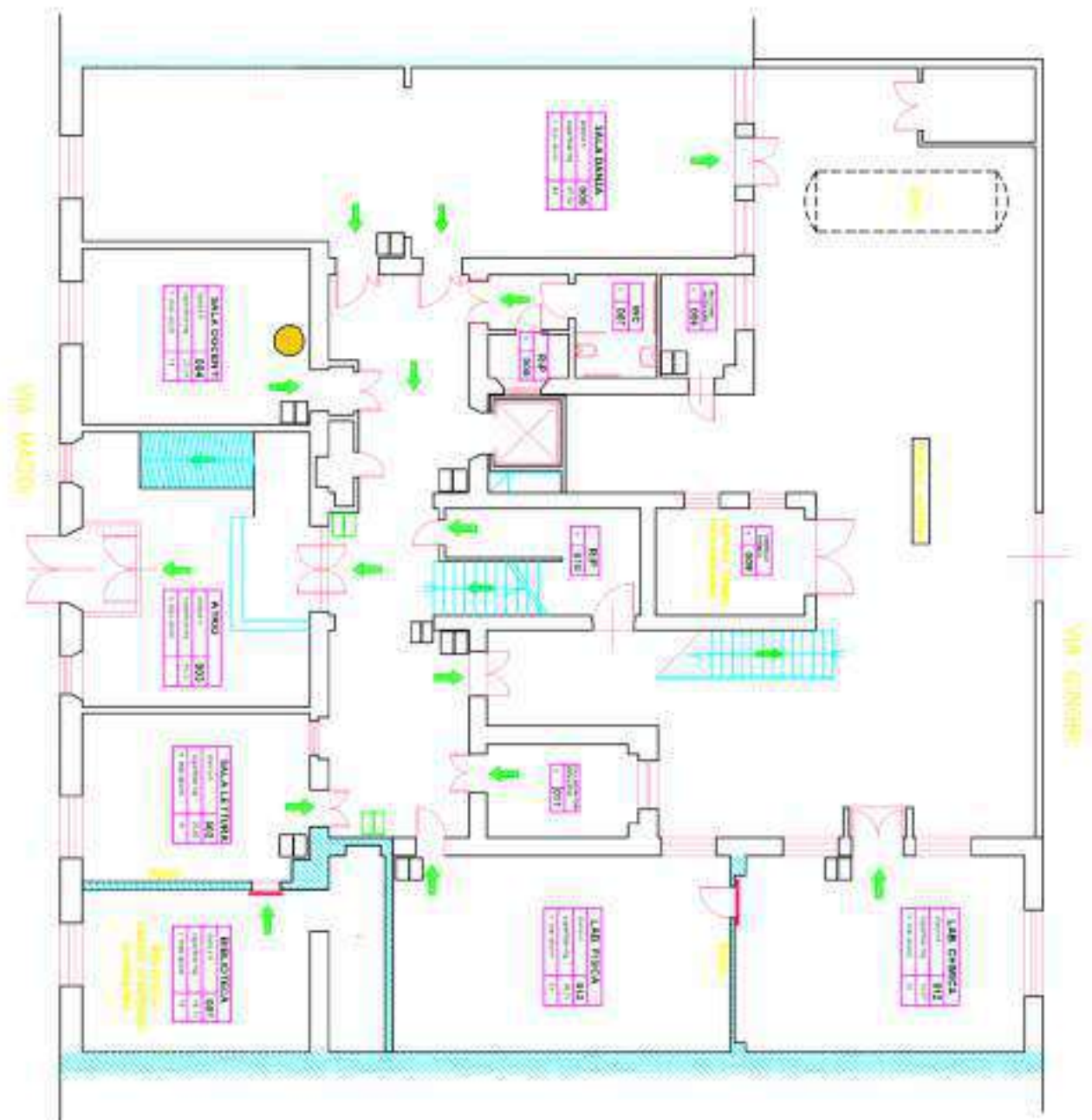
- Chiunque si accorga di un oggetto sospetto o faccia telefonate di segnalazione
- non si avvicina all'oggetto, non tenta di identificarlo o di rimuoverlo
- avverte il Coordinatore dell'emergenza che dispone lo stato di allarme

IN CASO DI EMERGENZA TOSSEICIA O CHE COMPORTI IL CONFINAMENTO

In caso di emergenza per nube tossica, è indispensabile conoscere la durata del rilascio, ed evocare solo in caso di richiesta necessaria. Il personale della scuola è tenuto al rispetto di tutte le norme di sicurezza, a salvaguardare l'incolumità degli alunni, in caso di nube tossica o di emergenza che comporti obbligo di rimanere in ambiente confinato il personale è tenuto ad assumere e far assumere agli alunni tutte le misure di autoprotezione connesse e sperimentare durante le esercitazioni

- chiudere le finestre, tutti i sistemi di ventilazione, le prese d'aria presenti in classe
- assicurarsi che studenti compia specifici per la protezione della stanza dell'aria, come sigillare gli interstizi con tappeti bagnati
- mantenersi in continuo contatto con il coordinatore attendendo disposizioni sull'eventuale evacuazione
- Gli alunni devono: scendere a terra tenere una traccia bagnata sul naso!
- con l'aiuto di alcuni predefiniti e, se necessario, supportati da operatori scolastici, essere in protezione degli alunni disabili

CREATO CON LA VERSIONE EDUCATIVA DI UN PRODOTTO AUTODESK



LEGENDA

| | | | |
|--|--------------------------------|--|---------------------------------|
| | DIREZIONE USCITA DI EMERGENZA | | ESTINTORI |
| | PERCORSO DI USCITA ORIZZONTALE | | RELEVATORI DI FINI |
| | PERCORSO DI USCITA IN DISCESA | | ATTACCO MANICHETTA VV.F. |
| | PUNTO DI RACCOLTA | | PULSANTE DI ALLARME ANTINCENDIO |
| | USCITA DI EMERGENZA | | VOI SIETE QUI |
| | CASSETTA DI PRONTO SOCCORSO | | |
| | LANCIA ANTINCENDIO | | |

I.S.I.S. "Niccolini-Palli"

PLESSO DI VIA MACCI - LIVORNO

PIANO DI EVACUAZIONE

PIANO TERRA

Dir. Ing. CLAUDIO CLAVATTINI

Ottobre 2019

revisione n° 1

data: 12/09/2020

PRODOTTO CON LA VERSIONE EDUCATIVA DI UN PRODOTTO AUTODESK

CREATO CON LA VERSIONE EDUCATIVA DI UN PRODOTTO AUTODESK

NORME COMPORTAMENTALI

IN CASO DI EVACUAZIONE GENERALE (senza intervento della compagnia)

- Intervenire tutte le attività
- Lasciare gli oggetti personali dove si trovano
- Mantenere la calma, non panicarsi, non correre, non urlare
- Usare l'ordine di evacuazione incombustibili dietro gli sportelli
- Procedere per file ordinate
- Seguire le vie di fuga indicate
- Non usare mai l'ascensore
- Preghierare l'uso di marcia assegnata

IN CASO DI EVACUAZIONE PER INCENDIO RICORDARSI DI:

- Comunicare alunni e di recuperare tramite un fascicolo prefabbricato (segnalo)
- Nel caso vi sia presenza di fumo lungo il percorso di fuga
- Se i corridoi e le vie di fuga non sono percorribili o sono intesi dal fumo, non uscire dalla classe, chiamare la polizia, segnalare ogni assenza della porta, se possibile anche: staccare o altri oggetti, separare la propria presenza dalle finestre

IN CASO DI INCENDIO

Qualunque si accorga dell'incendio:

- azione l'attuale intervento attivando così la procedura per evacuazione generale
- avvertire il Coordinatore che si trova sul luogo dell'incendio e valutarla la necessità di far intervenire la squadra antincendio

IN CASO DI EMERGENZA SISMICA

I docenti devono:

- mantenersi in continuo contatto con il coordinatore attivando disposizioni sull'eventuale evacuazione
- Sinaldici, docenti e tutto il personale devono:
- allontanarsi dal centro della stanza;
- proteggersi, attorno al muro, dalla caduta di oggetti e calcaretti appesi; sono i banchi o in corrispondenza delle architetture;
- nel caso si proceda alla evacuazione seguire le norme specifiche di evacuazione una volta all'esterno, allontanarsi dai fabbricati, tutti di casa, linee definite dove i docenti di servizio, devono
- con l'aiuto di alcuni predicatori e, se necessario, supporti di operatori scolastici, essere in protezione degli alunni disabili

IN CASO DI INONDAZIONE

Tutto il personale e gli studenti devono:

- Raggiungere i piani più alti dell'edificio ed anzitutto i secondi
- Evitare di bere acqua dal rubinetto perché potrebbe essere contaminata
- Il personale monitora e decide dove
- Mettere al sicuro le sostanze che potrebbero contaminare l'ambiente
- Interrompere l'energia elettrica aprendo l'interruttore generale

IN CASO DI SOSPETTA PRESENZA DI UN ORDICO

Qualunque si accorga di un oggetto sospetto o faccia telefonate di segnalazione

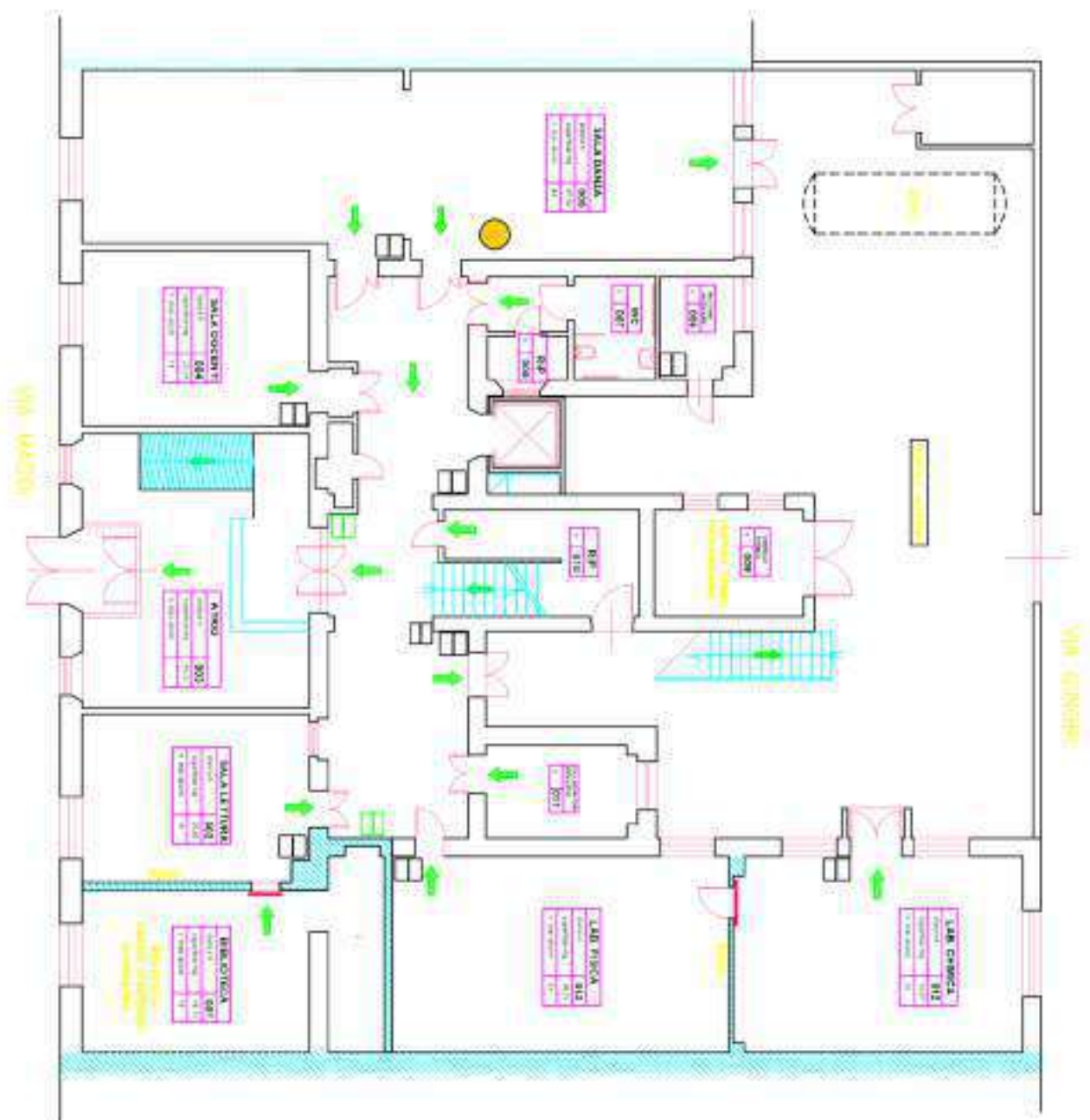
- non si avvicina all'oggetto, non tenta di identificarlo o di rimuoverlo
- avvertire il Coordinatore dell'emergenza che dispone lo stato di allarme

IN CASO DI EMERGENZA TOSSE/A O CHE COMPORTE IL CONTINUA

In caso di emergenza per tutte le attività, è indispensabile conoscere la durata del rilascio, ed evitare solo in caso di referta necessaria. Il personale della scuola è tenuto al rispetto di tutte le norme di sicurezza, a salvaguardare l'incolumità degli alunni, in caso di un'attività o di emergenza che comporti obbligo di rimanere in aula, con il personale e tenuto ad assumere e far assumere agli alunni tutte le misure di autoprotezione conosciute e sperimentate durante le esercitazioni

- chiudere le finestre, tutti i sistemi di ventilazione, le prese d'aria presenti in classe
- assicurarsi che studenti compari specifici per la prevenzione della tosse dell'aria, come segnalare gli interventi con i colori indicati
- mantenere in continuo contatto con il coordinatore attivando disposizioni sull'eventuale evacuazione
- Gli alunni devono, standosi a terra tenere una mano bagnata sul naso
- I docenti di servizio devono
- con l'aiuto di alcuni predicatori e, se necessario, supporti di operatori scolastici, essere in protezione degli alunni disabili

CREATO CON LA VERSIONE EDUCATIVA DI UN PRODOTTO AUTODESK



LEGENDA

| | | | |
|-------------------------------------|--------------------------------|--------------------------|---------------------------------|
| <input type="checkbox"/> | DIREZIONE USCITA DI EMERGENZA | <input type="checkbox"/> | ESTINTORI |
| <input checked="" type="checkbox"/> | PERCORSO DI USCITA ORIZZONTALE | <input type="checkbox"/> | RELEVATORI DI FUMI |
| <input checked="" type="checkbox"/> | PERCORSO DI USCITA IN DISCESA | <input type="checkbox"/> | ATTACCO MANICHETTA VV.F. |
| <input type="checkbox"/> | PUNTO DI RACCOLTA | <input type="checkbox"/> | PULSANTE DI ALLARME ANTINCENDIO |
| <input checked="" type="checkbox"/> | USCITA DI EMERGENZA | <input type="checkbox"/> | VOI SIETE QUI |
| <input type="checkbox"/> | CASSETTA DI PRONTO SOCCORSO | | |
| <input type="checkbox"/> | LANCIA ANTINCENDIO | | |

I.S.I.S. "Niccolini-Palli"

PLESSO DI VIA MACCI - LIVORNO

PIANO DI EVACUAZIONE

PIANO TERRA

Dir. Ing. CLAUDIO CLAVATTINI

Ottobre 2019

revisione n° 1

data: 12/09/2020

PRODOTTO CON LA VERSIONE EDUCATIVA DI UN PRODOTTO AUTODESK

CREATO CON LA VERSIONE EDUCATIVA DI UN PRODOTTO AUTODESK

NORME COMPORTAMENTALI

IN CASO DI EVACUAZIONE GENERALE (senza intervento della compagnia)

- Intervenire tutte le attività
- Lasciare gli oggetti personali dove si trovano
- Mantenere la calma, non panicarsi, non correre, non urlare
- Usare l'ordine di evacuazione incombustibili dietro gli sportelli
- Procedere per file ordinate
- Seguire le vie di fuga indicate
- Non usare mai l'ascensore
- Raggiungere l'area di raccolta assegnata

IN CASO DI EVACUAZIONE PER INCENDIO RICORDARSI DI:

- Comunicare alunni e di recuperare tramite un fascicolo prefabbricato (bagnino nel caso vi sia presenza di fumo lungo il percorso di fuga)
- Se i corridoi e le vie di fuga non sono percorribili o sono intesi dal fumo, non uscire dalla classe: attendere la porta, sigillare ogni fessura della porta, se possibile anche: stuoie o altri tappeti, separare la propria presenza dalle fessure

IN CASO DI INCENDIO

Chiunque si accorga dell'incendio:

- avvertire l'adulto responsabile attraverso la procedura per evacuazione generale;
- avvertire il Coordinatore che si trova sul luogo dell'incendio e valutare la necessità di far intervenire la squadra antincendio

IN CASO DI EMERGENZA SISMICA

I docenti devono:

- mantenersi in continuo contatto con il coordinatore attendendo disposizioni sull'eventuale evacuazione
- Sinaldici, docenti e tutto il personale devono:
- allontanarsi dal centro della stanza;
- proteggersi, attorno al muro, dalla caduta di oggetti e calcinacci appesi; sono i banchi o la corrispondenza delle architetture;
- nel caso si proceda alla evacuazione seguire le norme specifiche di evacuazione una volta all'esterno, allontanarsi dai fabbricati, fuori di casa, linee elettriche sotto i docenti di servizio, devono
- con l'aiuto di alcuni predicatori e, se necessario, supporti di operatori scolastici, essere in protezione degli alunni disabili

IN CASO DI INONDAZIONE

Tutto il personale e gli studenti devono:

- Raggiungere i piani più alti dell'edificio ed anzitutto i soffitti
- Evitare di bere acqua dal rubinetto perché potrebbe essere contaminata
- Il personale insegnante e docente devono:
- Mettere al sicuro le sostanze che potrebbero contaminare l'ambiente;
- Interrompere l'energia elettrica operando l'interruttore generale

IN CASO DI SOSPETTA PRESENZA DI UN ORDICO

Chiunque si accorga di un oggetto sospetto o faccia telefonate di segnalazione:

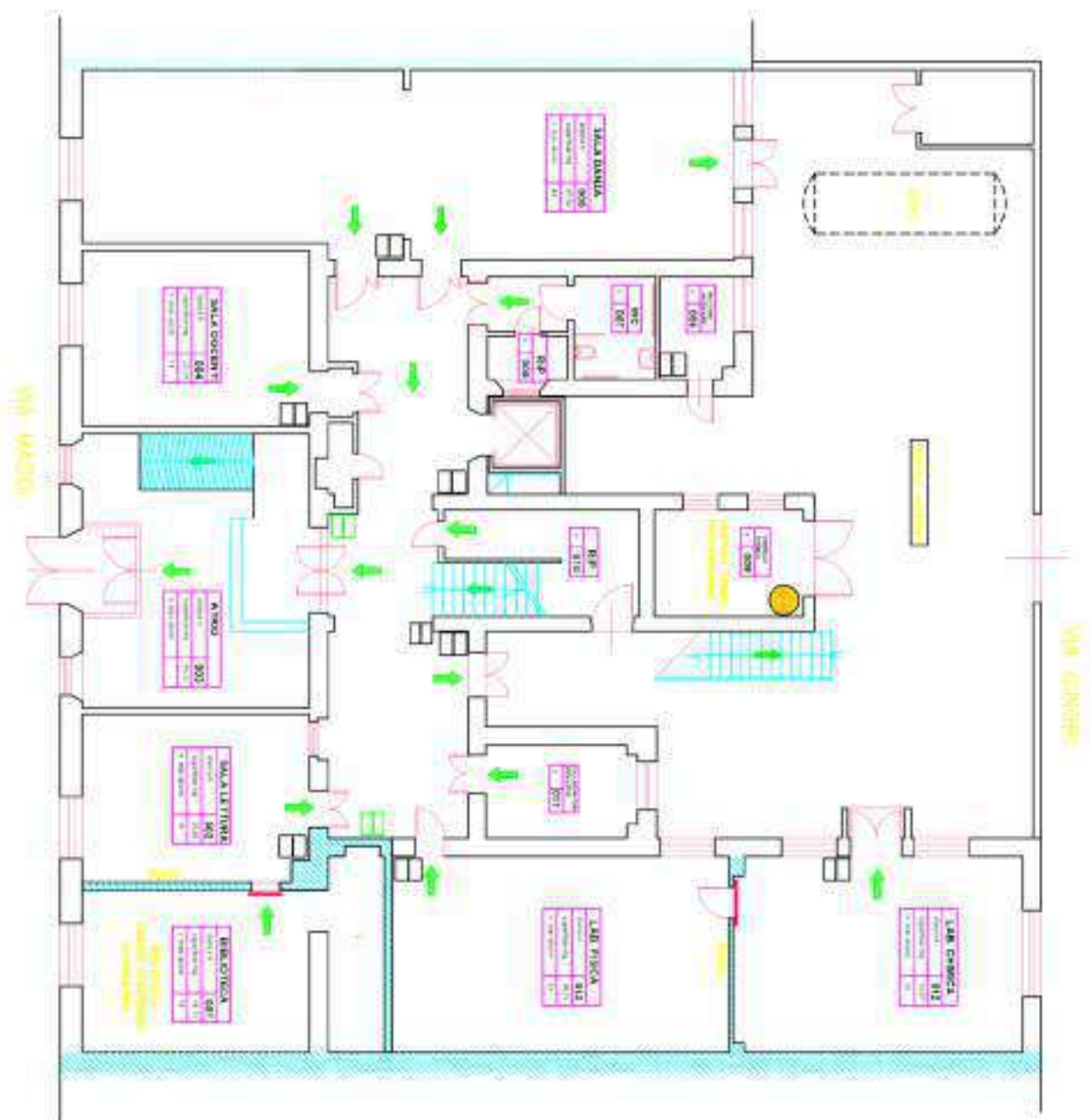
- non si avvicina all'oggetto, non tenta di identificarlo o di rimuoverlo;
- avverte il Coordinatore dell'emergenza che dispone lo stato di allarme

IN CASO DI EMERGENZA TOSSEICIA O CHE COMPORTI IL CONFINAMENTO

In caso di emergenza per nube tossica, è indispensabile conoscere la durata del rilascio, ed evadere solo in caso di richiesta necessaria. Il personale della scuola è tenuto al rispetto di tutte le norme di sicurezza, a salvaguardare l'incolumità degli alunni, in caso di nube tossica o di emergenza che comporti obbligo di rimanere in ambiente confinati il personale è tenuto ad assumere e far assumere agli alunni tutte le misure di autoprotezione connesse e sperimentare durante le esercitazioni

- chiudere le finestre, tutti i sistemi di ventilazione, le prese d'aria presenti in classe;
- assicurarsi negli studenti compiti specifici per la protezione della stanza dell'aula, come sigillare gli interstizi con tappeti bagnati;
- mantenersi in continuo contatto con il coordinatore attendendo disposizioni sull'eventuale evacuazione;
- Gli alunni devono: starsene a terra tenere una stuoia bagnata sul naso;
- con l'aiuto di alcuni predicatori e, se necessario, supporti di operatori scolastici, essere in protezione degli alunni disabili

CREATO CON LA VERSIONE EDUCATIVA DI UN PRODOTTO AUTODESK



LEGENDA

| | | | |
|--|--------------------------------|--|---------------------------------|
| | DIREZIONE USCITA DI EMERGENZA | | ESTINTORI |
| | PERCORSO DI USCITA ORIZZONTALE | | RELEVATORI DI FINI |
| | PERCORSO DI USCITA IN DISCESA | | ATTACCO MANICHETTA VV.F. |
| | PUNTO DI RACCOLTA | | PULSANTE DI ALLARME ANTINCENDIO |
| | USCITA DI EMERGENZA | | VOI SIETE QUI |
| | CASSETTA DI PRONTO SOCCORSO | | |
| | LANCIA ANTINCENDIO | | |

I.S.I.S. "Niccolini-Palli"

PLESSO DI VIA MACCI - LIVORNO

PIANO DI EVACUAZIONE

PIANO TERRA

Dir. Ing. CLAUDIO CLAVATTINI

Ottobre 2019

revisione n° 1

data: 12/09/2020

PRODOTTO CON LA VERSIONE EDUCATIVA DI UN PRODOTTO AUTODESK

CREATO CON LA VERSIONE EDUCATIVA DI UN PRODOTTO AUTODESK

NORME COMPORTAMENTALI

IN CASO DI EVACUAZIONE GENERALE (sono interattive della compendio)

- Interrompere tutte le attività
- Lasciare gli oggetti personali dove si trovano
- Mantenere la calma, non panicarsi, non correre, non urlare
- Usare l'ordine di evacuazione incombustibili dietro gli sportelli
- Procedere per file ordinate
- Seguire le vie di fuga indicate
- Non usare mai l'ascensore
- Preghierare l'uso di marcia assegnata

IN CASO DI EVACUAZIONE PER INCENDIO RICORDARSI DI:

- Comunicare alunni e di recuperare tramite un fascicolo prefabbricato (bagnino nel caso vi sia presenza di fumo lungo il percorso di fuga)
- Se i corridoi e le vie di fuga non sono percorribili o sono intesi dal fumo, non uscire dalla classe: attendere la porta, sigillare ogni fessura della porta, se possibile anche: stuoie o altri tappeti, separare la propria presenza dalle fessure

IN CASO DI INCENDIO

Chiunque si accorga dell'incendio:

- avvertire l'autorità antincendio attraverso la procedura per evacuazione generale;
- avvertire il Coordinatore che si reca sul luogo dell'incendio e valuta la necessità di far intervenire la squadra antincendio

IN CASO DI EMERGENZA SISMICA

I docenti devono:

- mantenersi in continuo contatto con il coordinatore attendendo disposizioni sull'eventuale evacuazione
- Sinaldici, docenti e tutto il personale devono:
- allontanarsi dal centro della stanza;
- proteggersi, attorno al muro, dalla caduta di oggetti e calcinacci appesi; sono i banchi o in corrispondenza delle architetture;
- nel caso si proceda alla evacuazione seguire le norme specifiche di evacuazione una volta all'esterno, allontanarsi dai fabbricati, tutti di casa, linee elettriche sotto i docenti di servizio, devono
- con l'aiuto di alunni predisposti e, se necessario, supportati da operatori scolastici, essere in protezione degli alunni disabili.

IN CASO DI INONDAZIONE

Tutto il personale e gli studenti devono:

- Raggiungere i piani più alti dell'edificio ed anzitutto i soffitti
- Evitare di bere acqua dal rubinetto perché potrebbe essere contaminata
- Il personale in servizio e docente devono:
- Mettere al sicuro le sostanze che potrebbero contaminare l'ambiente;
- Interrompere l'energia elettrica operando l'interruttore generale

IN CASO DI SOSPETTA PRESENZA DI UN ORDICO

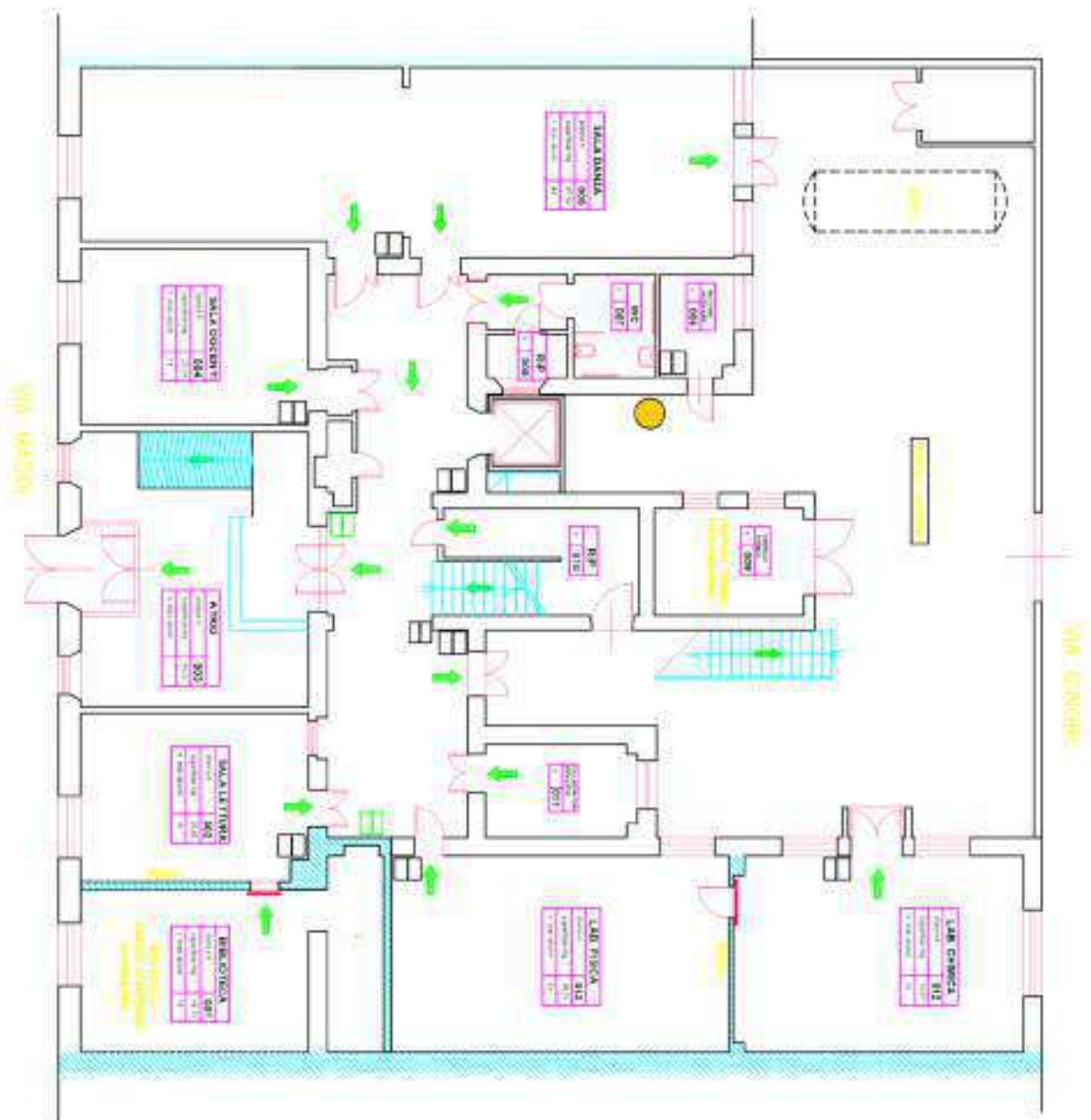
- Chiunque si accorga di un oggetto sospetto o faccia telefonate di segnalazione
- non si avvicina all'oggetto, non tenta di identificarlo o di rimuoverlo;
- avverte il Coordinatore dell'emergenza che dispone lo stato di allarme

IN CASO DI EMERGENZA TOSSEICIA O CHE COMPORTI IL CONFINAMENTO

In caso di emergenza per nube tossica, è indispensabile conoscere la durata del rilascio, ed evacuare solo in caso di richiesta necessaria. Il personale della scuola e tutto il corpo di tutte le norme di sicurezza, a salvaguardare l'incolumità degli alunni, in caso di nube tossica o di emergenza che comporti obbligo di rimanere in ambiente confinati il personale e tutto il personale e far assumere agli alunni tutte le misure di autoprotezione connesse e sperimentare durante le esercitazioni

- chiudere le finestre, tutti i sistemi di ventilazione, le prese d'aria presenti in classe;
- assicurarsi che studenti compia specifici per la protezione della stanza definita, come sigillare gli interstizi con tappeti bagnati;
- mantenersi in continuo contatto con il coordinatore attendendo disposizioni sull'eventuale evacuazione;
- Gli alunni devono: stare seduti a terra tenere una mano bagnata bagnata sul naso;
- con l'aiuto di alunni predisposti e, se necessario, supportati da operatori scolastici, essere in protezione degli alunni disabili

CREATO CON LA VERSIONE EDUCATIVA DI UN PRODOTTO AUTODESK



LEGENDA

| | | | |
|-------------------------------------|--------------------------------|--------------------------|---------------------------------|
| <input type="checkbox"/> | DIREZIONE USCITA DI EMERGENZA | <input type="checkbox"/> | ESTINTORI |
| <input checked="" type="checkbox"/> | PERCORSO DI USCITA ORIZZONTALE | <input type="checkbox"/> | RELEVATORI DI FUMI |
| <input checked="" type="checkbox"/> | PERCORSO DI USCITA IN DISCESA | <input type="checkbox"/> | ATTACCO MANICHETTA VV.F. |
| <input type="checkbox"/> | PUNTO DI RACCOLTA | <input type="checkbox"/> | PULSANTE DI ALLARME ANTINCENDIO |
| <input checked="" type="checkbox"/> | USCITA DI EMERGENZA | <input type="checkbox"/> | VOI SIETE QUI |
| <input type="checkbox"/> | CASSETTA DI PRONTO SOCCORSO | | |
| <input type="checkbox"/> | LANCIA ANTINCENDIO | | |

I.S.I.S. "Niccolini-Palli"

PLESSO DI VIA MACCI - LIVORNO

PIANO DI EVACUAZIONE

PIANO TERRA

Dir. Ing. CLAUDIO CLAVATTINI

Ottobre 2019

revisione n° 1

data: 12/09/2020

PRODOTTO CON LA VERSIONE EDUCATIVA DI UN PRODOTTO AUTODESK

NORME COMPORTAMENTALI

IN CASO DI EVACUAZIONE GENERALE (sono interattive della compendio)

- Intervenire tutte le attività
- Lasciare gli oggetti personali dove si trovano
- Mantenere la calma, non panicarsi, non correre, non urlare
- Usare l'ordine di evacuazione stabilito dal piano di emergenza
- Procedere per file ordinate
- Seguire le vie di fuga indicate
- Non usare mai l'ascensore
- Raggiungere il punto di raccolta assegnato

IN CASO DI EVACUAZIONE PER INCENDIO RICORDARSI DI:

- Comunicare alunni e di recuperare tramite un funzionario predefinitamente designato nel caso vi sia presenza di fumo lungo il percorso di fuga
- Se i corridoi e le vie di fuga non sono percorribili o sono intesi dal fumo, non uscire dalla classe: attendere la porta, sigillare ogni fessura della porta, se possibile anche: stuoie o altri tappeti, separare la propria presenza dalle fessure

IN CASO DI INCENDIO

Qualunque si accorga dell'incendio:

- avvertire l'adulto responsabile attraverso la procedura per evacuazione generale
- avvertire il Coordinatore che si trova sul luogo dell'incendio e valutare la necessità di far intervenire la squadra antincendio

IN CASO DI EMERGENZA SISMICA

I docenti devono:

- mantenersi in continuo contatto con il coordinatore assicurando disposizioni sull'eventuale evacuazione
- Sinaldici, docenti e tutto il personale devono:
- allontanarsi dal centro della stanza;
- proteggersi, attorno al muro, dalla caduta di oggetti e calcinacci appesi; sono i banchi o la corrispondenza delle architetture;
- nel caso si proceda alla evacuazione seguire le norme specifiche di evacuazione una volta all'esterno, allontanarsi dai fabbricati, tutti di casa, linee definite dove i docenti di servizio, devono
- con l'aiuto di alcuni predefiniti e, se necessario, supportati da operatori scolastici, essere in protezione degli alunni disabili.

IN CASO DI INONDAZIONE

Tutto il personale e gli studenti devono:

- Raggiungere i piani più alti dell'edificio ed anzitutto i secondi
- Evitare di bere acqua dal rubinetto perché potrebbe essere contaminata
- Il personale in servizio e docente devono:
- Mettere al sicuro le sostanze che potrebbero contaminare l'ambiente;
- Interrompere l'energia elettrica operando l'interruttore generale

IN CASO DI SOSPETTA PRESENZA DI UN ORDICO

Qualunque si accorga di un oggetto sospetto o faccia telefonate di segnalazione:

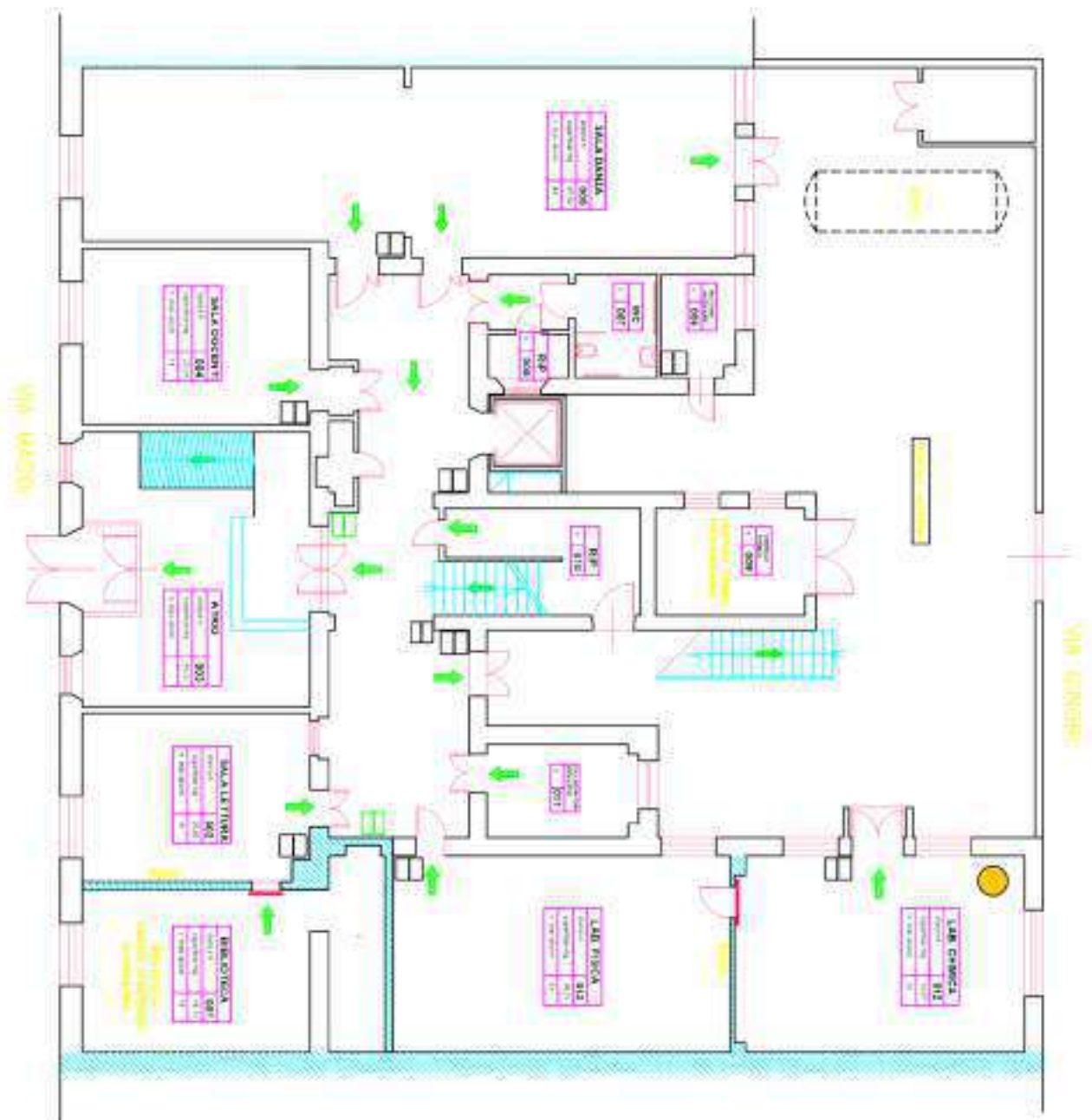
- non si avvicina all'oggetto, non tenta di identificarlo o di rimuoverlo;
- avverte il Coordinatore dell'emergenza che dispone lo stato di allarme

IN CASO DI EMERGENZA TOSSEICIA O CHE COMPORTI IL CONFINAMENTO

In caso di emergenza per nube tossica, è indispensabile conoscere la durata del rilascio, ed evolvere solo in caso di referta accertata. Il personale della scuola e tutto il corpo di tutte le norme di sicurezza, a salvaguardare l'incolumità degli alunni, in caso di nube tossica o di emergenza che comporti obbligo di rimanere in ambiente confinati il personale e tutto il personale e far assumere agli alunni tutte le misure di autoprotezione connesse e sperimentare durante le esercitazioni

- chiudere le finestre, tutti i sistemi di ventilazione, le prese d'aria presenti in classe;
- assicurarsi negli studenti compiti specifici per la protezione della stanza definita, come sigillare gli interstizi con tappeti bagnati;
- mantenere in continuo contatto con il coordinatore attendendo disposizioni sull'eventuale evacuazione;
- Gli alunni devono: stare seduti a terra tenere una mano bagnata bagnata sul naso;
- con l'aiuto di alcuni predefiniti e, se necessario, supportati da operatori scolastici, essere in protezione degli alunni disabili

CREATO CON LA VERSIONE EDUCATIVA DI UN PRODOTTO AUTODESK



LEGENDA

| | | | |
|-------------------------------------|--------------------------------|--------------------------|---------------------------------|
| <input type="checkbox"/> | DIREZIONE USCITA DI EMERGENZA | <input type="checkbox"/> | ESTINTORI |
| <input checked="" type="checkbox"/> | PERCORSO DI USCITA ORIZZONTALE | <input type="checkbox"/> | RELEVATORI DI FUMI |
| <input checked="" type="checkbox"/> | PERCORSO DI USCITA IN DISCESA | <input type="checkbox"/> | ATTACCO MANICHETTA VV.F. |
| <input type="checkbox"/> | PUNTO DI RACCOLTA | <input type="checkbox"/> | PULSANTE DI ALLARME ANTINCENDIO |
| <input checked="" type="checkbox"/> | USCITA DI EMERGENZA | <input type="checkbox"/> | VOI SIETE QUI |
| <input type="checkbox"/> | CASSETTA DI PRONTO SOCCORSO | | |
| <input type="checkbox"/> | LANCIA ANTINCENDIO | | |

I.S.I.S. "Niccolini-Palli"

PLESSO DI VIA MACCI - LIVORNO

PIANO DI EVACUAZIONE

PIANO TERRA

Dir. Ing. CLAUDIO CLAVATTINI

Ottobre 2019

revisione n° 1

data: 12/09/2020

PRODOTTO CON LA VERSIONE EDUCATIVA DI UN PRODOTTO AUTODESK

CREATO CON LA VERSIONE EDUCATIVA DI UN PRODOTTO AUTODESK

NORME COMPORTAMENTALI

IN CASO DI EVACUAZIONE GENERALE (sono interattive della compendio)

- Interrompere tutte le attività
- Lasciare gli oggetti personali dove si trovano
- Mantenere la calma, non panicarsi, non correre, non urlare
- Usare l'ordine di evacuazione incombustibili dietro gli sportelli
- Procedere per file ordinate
- Seguire le vie di fuga indicate
- Non usare mai l'ascensore
- Preghieramente il piano di raccolta assegnato

IN CASO DI EVACUAZIONE PER INCENDIO RICORDARSI DI:

- Comunicare alunni e di recuperare tramite un funzionario predefinitamente designato
- Nel caso vi sia presenza di fumo lungo il percorso di fuga
- Se i corridoi e le vie di fuga non sono percorribili o sono intesi dal fumo, non uscire dalla classe: attendere la porta, sigillare ogni fessura della porta, se possibile anche: stuoie o altri tappeti, separare la propria presenza dalle fessure

IN CASO DI INCENDIO

Chiunque si accorga dell'incendio:

- avvertire l'autorità antincendio attraverso la procedura per evacuazione generale
- avvertire il Coordinatore che si trova sul luogo dell'incendio e valutare la necessità di far intervenire la squadra antincendio

IN CASO DI EMERGENZA SISMICA

I docenti devono:

- mantenersi in continuo contatto con il coordinatore attendendo disposizioni sull'eventuale evacuazione
- Sinaldici, docenti e tutto il personale devono:
- allontanarsi dal centro della stanza;
- proteggersi, attorno al muro, dalla caduta di oggetti e calcinacci appesi; sono i banchi o in corrispondenza delle architetture;
- nel caso si proceda alla evacuazione seguire le norme specifiche di evacuazione una volta all'esterno, allontanarsi dai fabbricati, tutti di casa, linee elettriche sotto i docenti di servizio, devono
- con l'aiuto di alcuni predefiniti e, se necessario, supportati da operatori scolastici, essere in protezione degli alunni disabili.

IN CASO DI INONDAZIONE

Tutto il personale e gli studenti devono:

- Raggiungere i piani più alti dell'edificio ed anzitutto i secondi
- Evitare di bere acqua dal rubinetto perché potrebbe essere contaminata
- Il personale in servizio e docente devono:
- Mettere al sicuro le sostanze che potrebbero contaminare l'ambiente;
- Interrompere l'energia elettrica operando l'interruttore generale

IN CASO DI SOSPETTA PRESENZA DI UN ORDICO

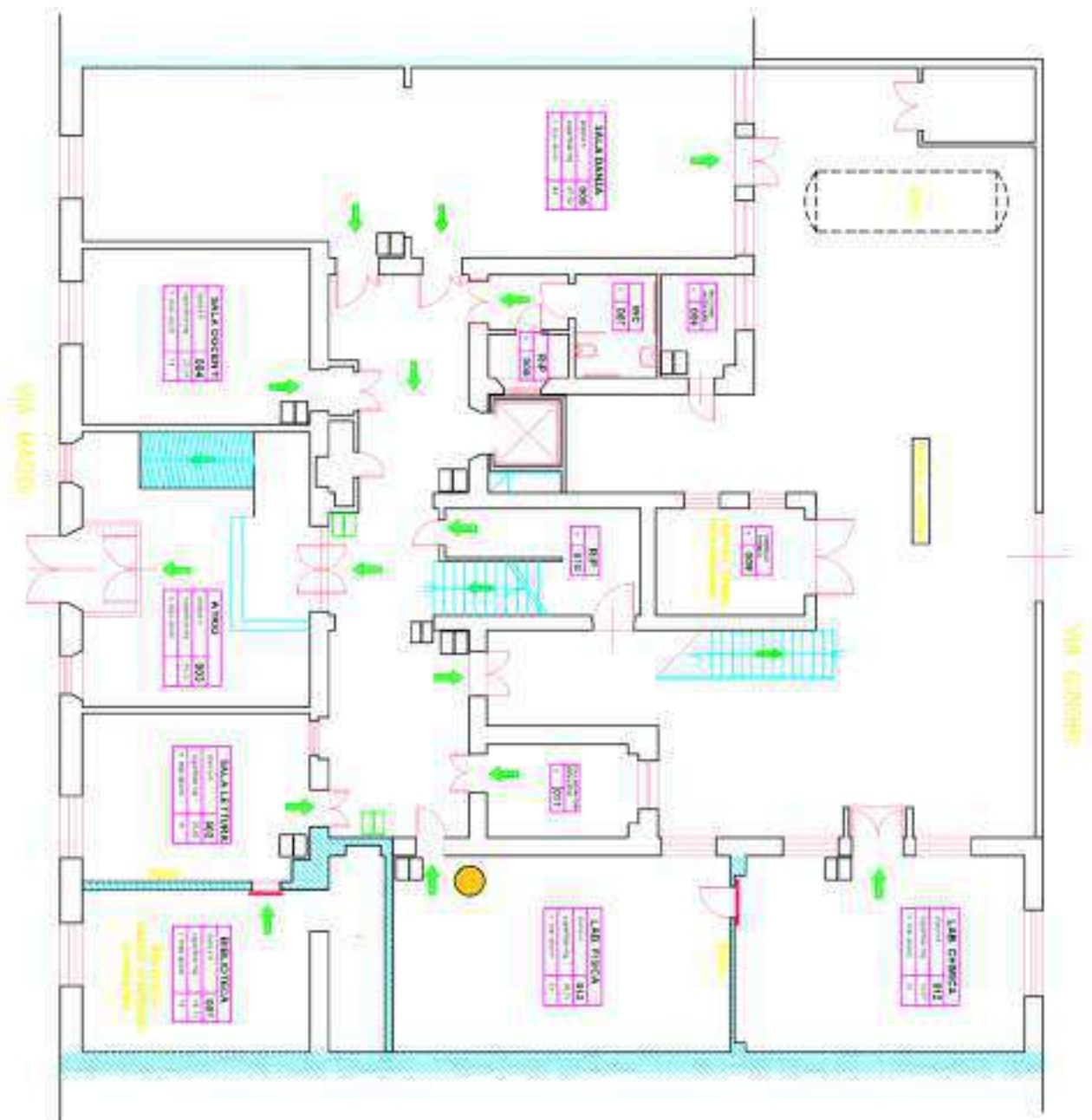
- Chiunque si accorga di un oggetto sospetto o faccia telefonate di segnalazione
- non si avvicina all'oggetto, non tenta di identificarlo o di rimuoverlo;
- avverte il Coordinatore dell'emergenza che dispone lo stato di allarme

IN CASO DI EMERGENZA TOSSEICIA O CHE COMPORTI IL CONFINAMENTO

In caso di emergenza per nube tossica, è indispensabile conoscere la durata del rilascio, ed evacuare solo in caso di richiesta necessaria. Il personale della scuola è tenuto al rispetto di tutte le norme di sicurezza, a salvaguardare l'incolumità degli alunni, in caso di nube tossica o di emergenza che comporti obbligo di rimanere in ambiente confinati il personale è tenuto ad assumere e far assumere agli alunni tutte le misure di autoprotezione connesse e sperimentare durante le esercitazioni

- chiudere le finestre, tutti i sistemi di ventilazione, le prese d'aria presenti in classe;
- assicurarsi negli studenti compiti specifici per la protezione della stanza definita, come sigillare gli interstizi con tappeti bagnati;
- mantenere in continuo contatto con il coordinatore attendendo disposizioni sull'eventuale evacuazione;
- Gli alunni devono: scendere a terra tenere una stuoia bagnata sul naso;
- I docenti di servizio devono:
- con l'aiuto di alcuni predefiniti e, se necessario, supportati da operatori scolastici, essere in protezione degli alunni disabili

CREATO CON LA VERSIONE EDUCATIVA DI UN PRODOTTO AUTODESK



LEGENDA

| | | | |
|--|--------------------------------|--|---------------------------------|
| | DIREZIONE USCITA DI EMERGENZA | | ESTINTORI |
| | PERCORSO DI USCITA ORIZZONTALE | | RELEVATORI DI FINI |
| | PERCORSO DI USCITA IN DISCESA | | ATTACCO MANICHETTA VV.F. |
| | PUNTO DI RACCOLTA | | PULSANTE DI ALLARME ANTINCENDIO |
| | USCITA DI EMERGENZA | | VOI SIETE QUI |
| | CASSETTA DI PRONTO SOCCORSO | | |
| | LANCIA ANTINCENDIO | | |

I.S.I.S. "Niccolini-Palli"

PLESSO DI VIA MACCI - LIVORNO

PIANO DI EVACUAZIONE

PIANO TERRA

Dir. Ing. CLAUDIO CLAVATTINI

Ottobre 2019

revisione n° 1

data: 12/09/2020

PRODOTTO CON LA VERSIONE EDUCATIVA DI UN PRODOTTO AUTODESK

NORME COMPORTAMENTALI

IN CASO DI EVACUAZIONE GENERALE (sono interattive della compendio)

- Interrompere tutte le attività
- Lasciare gli oggetti personali dove si trovano
- Mantenere la calma, non panicarsi, non correre, non urlare
- Usare l'ordine di evacuazione incombustibili dietro gli Agrifili
- Procedere per file ordinate
- Seguire le vie di fuga indicate
- Non usare mai l'ascensore
- Raggiungere l'area di raccolta assegnata

IN CASO DI EVACUAZIONE PER INCENDIO RICORDARSI DI:

- Comunicare alunni e di recuperare tramite un fascicolo prefabbricato (segnalo nel caso vi sia presenza di fumo lungo il percorso di fuga)
- Se i corridoi e le vie di fuga non sono percorribili o sono intesi dal fumo, non uscire dalla classe: chiamare la porta, sigillare ogni fessura della porta, se possibile anche: staccare o altri tappeti, separare la propria presenza dalle fessure

IN CASO DI INCENDIO

Chiunque si accorga dell'incendio:

- avvertire l'aula interattiva attivando così la procedura per evacuazione generale;
- avvertire il Coordinatore che si trova sul luogo dell'incendio e valutarla la necessità di far intervenire la squadra antincendio

IN CASO DI EMERGENZA SISMICA

I docenti devono:

- mantenersi in continuo contatto con il coordinatore attivando dispositivi sull'eventuale evacuazione
- Sinaldici, decanati e tutto il personale devono:
- allontanarsi dal centro della stanza;
- proteggersi, attorno al muro, dalla caduta di oggetti e calcinacci appesi; sono i banchi o in corrispondenza delle architetture;
- nel caso si proceda alla evacuazione seguire le norme specifiche di evacuazione una volta all'esterno, allontanarsi dai fabbricati, tutti di casa, linee elettriche sotto i decanati di servizio, devono
- con l'aiuto di alcuni predicatori e, se necessario, supporti di operatori scolastici, essere in protezione degli alunni disabili.

IN CASO DI INONDAZIONE

Tutto il personale e gli studenti devono:

- Raggiungere i piani più alti dell'edificio ed anzitutto i secondi
- Evitare di bere acqua dal rubinetto perché potrebbe essere contaminata
- Il personale monitora e decide dove
- Mettere al sicuro le sostanze che potrebbero contaminare l'ambiente;
- Interrompere l'energia elettrica aprendo l'interruttore generale

IN CASO DI SOSPETTA PRESENZA DI UN ORDICO

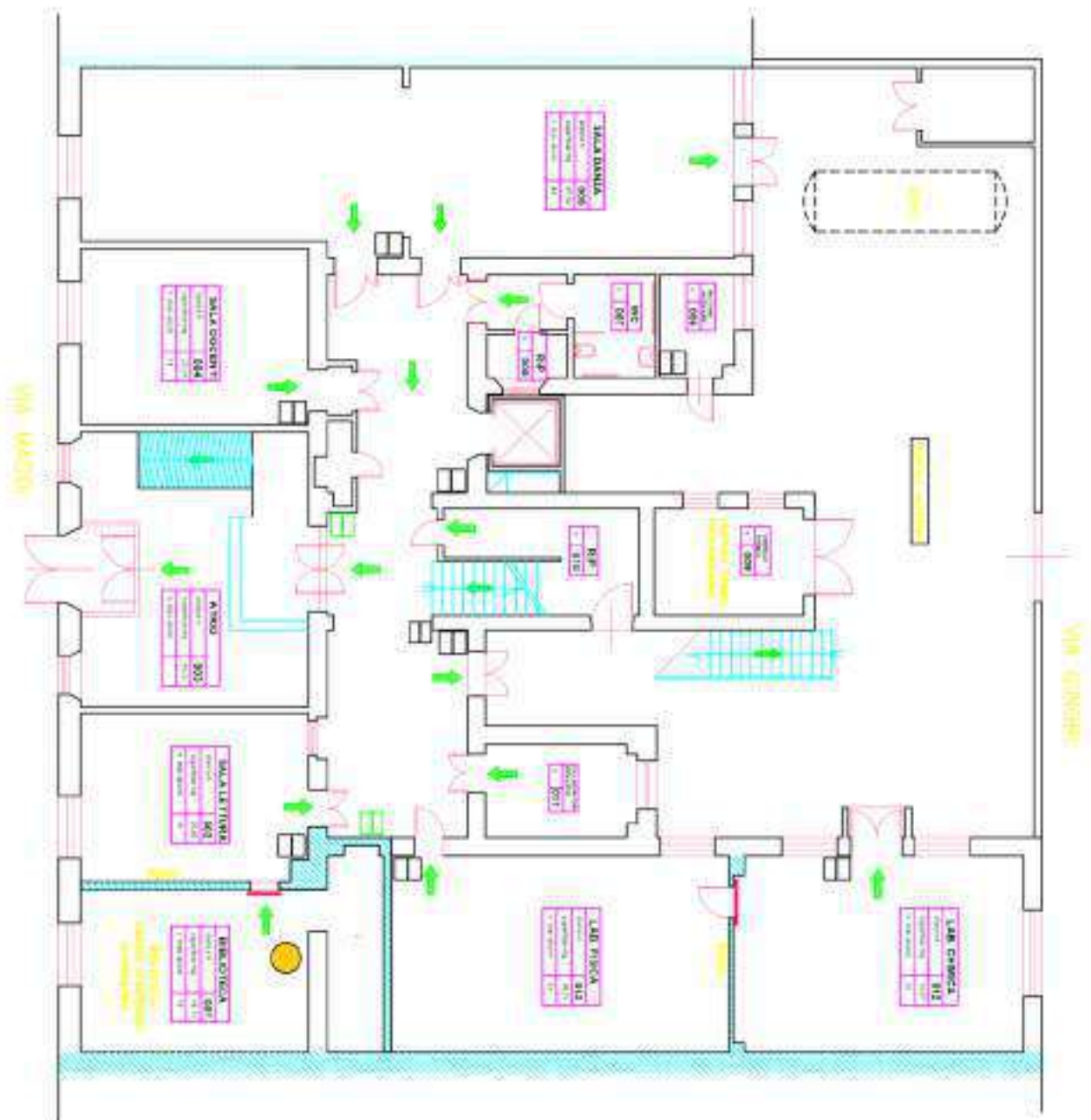
- Chiunque si accorga di un oggetto sospetto o faccia telefonate di segnalazione
- non si avvicina all'oggetto, non tenta di identificarlo o di rimuoverlo;
- avverte il Coordinatore dell'emergenza che dispone lo stato di allarme

IN CASO DI EMERGENZA TOSSEICIA O CHE COMPORTI IL CONFINAMENTO

In caso di emergenza per nube tossica, è indispensabile conoscere la durata del rilascio, ed evitare solo in caso di refugia nocenti. Il personale della scuola e tutto il corpo di tutte le norme di sicurezza, a salvaguardare l'incolumità degli alunni, in caso di nube tossica o di emergenza che comporti obbligo di rimanere in aula, confinati il personale e tutto nel assumere e far assumere agli alunni tutte le misure di autoprotezione connesse e sperimentate durante le esercitazioni

- chiudere le finestre, tutti i sistemi di ventilazione, le prese d'aria presenti in classe;
- assicurarsi che studenti compii specifici per la protezione della stanza dell'aula, come sigillare gli interstizi con tappeti bagnati;
- mantenersi in continuo contatto con il coordinatore attivando dispositivi sull'eventuale evacuazione;
- Gli alunni devono: stare seduti a terra tenere una mano appoggiata sul naso;
- con l'aiuto di alcuni predicatori e, se necessario, supporti di operatori scolastici, essere in protezione degli alunni disabili

CREATO CON LA VERSIONE EDUCATIVA DI UN PRODOTTO AUTODESK



LEGENDA

| | | | |
|--|--------------------------------|--|---------------------------------|
| | DIREZIONE USCITA DI EMERGENZA | | ESTINTORI |
| | PERCORSO DI USCITA ORIZZONTALE | | RELEVATORI DI FUMI |
| | PERCORSO DI USCITA IN DISCESA | | ATTACCO MANICHETTA VV.F. |
| | PUNTO DI RACCOLTA | | PULSANTE DI ALLARME ANTINCENDIO |
| | USCITA DI EMERGENZA | | VOI SIETE QUI |
| | CASSETTA DI PRONTO SOCCORSO | | |
| | LANCIA ANTINCENDIO | | |

I.S.I.S. "Niccolini-Palli"

PLESSO DI VIA MACCI - LIVORNO

PIANO DI EVACUAZIONE

PIANO TERRA

Dott. Ing. CLAUDIO CLAVATTINI

Ottobre 2019

revisione n° 1

data: 12/09/2020

PRODOTTO CON LA VERSIONE EDUCATIVA DI UN PRODOTTO AUTODESK

NORME COMPORTAMENTALI

IN CASO DI EVACUAZIONE GENERALE (senza intervento della compagnia)

- Intervenire tutte le attività
- Lasciare gli oggetti personali dove si trovano
- Mantenere la calma, non panicarsi, non correre, non urlare
- Usare l'ordine di evacuazione incombustibili dietro gli sportelli
- Procedere per file ordinate
- Seguire le vie di fuga indicate
- Non usare mai l'ascensore
- Raggiungere l'area di raccolta assegnata

IN CASO DI EVACUAZIONE PER INCENDIO RICORDARSI DI:

- Comunicare alunni e di recuperare tramite un fascicolo prefabbricato (bagnino nel caso vi sia presenza di fumo lungo il percorso di fuga)
- Se i corridoi e le vie di fuga non sono percorribili o sono intesi dal fumo, non uscire dalla classe: chiamare la polizia, segnalare ogni assenza della porta, se possibile anche: stacchi o altri bagagli, separare la propria presenza dalle finestre

IN CASO DI INCENDIO

Chiunque si accorga dell'incendio:

- avvertire l'adulto responsabile situazione così la procedura per evacuazione generale
- avvertire il Coordinatore che si trova sul luogo dell'incendio e valutare la necessità di far intervenire la squadra antincendio

IN CASO DI EMERGENZA SISMICA

I docenti devono:

- mantenersi in continuo contatto con il coordinatore attendendo disposizioni sull'eventuale evacuazione
- Sinaldici, docenti e tutto il personale devono:
- allontanarsi dal centro della stanza;
- proteggersi, attorno al muro, dalla caduta di oggetti e calcinacci appesi/soffitti sono i banchi o in corrispondenza delle architetture;
- nel caso si proceda alla evacuazione seguire le norme specifiche di evacuazione una volta all'esterno, allontanarsi dai fabbricati, tutti di casa, linee definite sotto i decreti di servizio, devono
- con l'aiuto di alcuni predicatori e, se necessario, supporti di operatori scolastici, essere in protezione degli alunni disabili

IN CASO DI INONDAZIONE

Tutto il personale e gli studenti devono:

- Raggiungere i piani più alti dell'edificio ed anzitutto i soffitti
- Evitare di bere acqua dal rubinetto perché potrebbe essere contaminata
- Il personale infortunato e docente devono:
- Mettere al sicuro le sostanze che potrebbero contaminare l'ambiente;
- Interrompere l'energia elettrica operando l'interruttore generale

IN CASO DI SOSPETTA PRESENZA DI UN ORDICO

Chiunque si accorga di un oggetto sospetto o faccia telefonate di segnalazione:

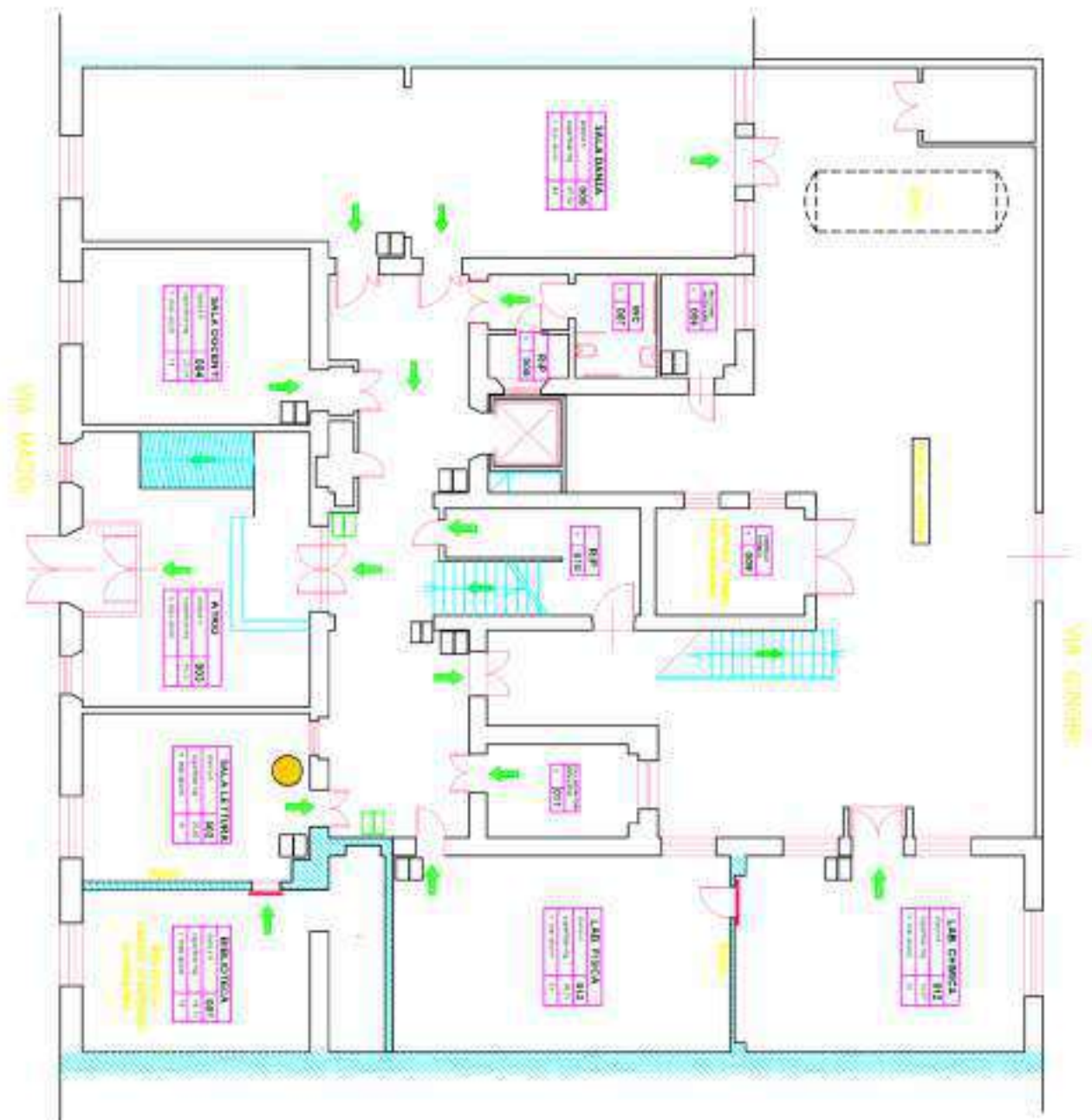
- non si avvicina all'oggetto, non tenta di identificarlo o di rimuoverlo;
- avverte il Coordinatore dell'emergenza che dispone lo stato di allarme

IN CASO DI EMERGENZA TOSSEICIA O CHE COMPORTI IL CONFINAMENTO

In caso di emergenza per nube tossica, è indispensabile conoscere la durata del rilascio, ed evacuare solo in caso di richiesta necessaria. Il personale della scuola è tenuto al rispetto di tutte le norme di sicurezza, a salvaguardare l'incolumità degli alunni, in caso di nube tossica o di emergenza che comporti obbligo di rimanere in ambiente confinato il personale è tenuto ad assumere e far assumere agli alunni tutte le misure di autoprotezione connesse e sperimentare durante le esercitazioni

- chiudere le finestre, tutti i sistemi di ventilazione, le prese d'aria presenti in classe;
- assicurarsi negli studenti compiti specifici per la preparazione della stanza definita, come segnalare gli interventi con taccuinisegnali;
- mantenere in continuo contatto con il coordinatore attendendo disposizioni sull'eventuale evacuazione;
- Gli studenti devono: scendere a terra tenere una traccia bagnata sul naso;
- con l'aiuto di alcuni predicatori e, se necessario, supporti di operatori scolastici, essere in protezione degli alunni disabili

CREATO CON LA VERSIONE EDUCATIVA DI UN PRODOTTO AUTODESK



LEGENDA

| | | | |
|--|--------------------------------|--|---------------------------------|
| | DIREZIONE USCITA DI EMERGENZA | | ESTINTORI |
| | PERCORSO DI USCITA ORIZZONTALE | | RELEVATORI DI FUMI |
| | PERCORSO DI USCITA IN DISCESA | | ATTACCO MANICHETTA VV.F. |
| | PUNTO DI RACCOLTA | | PULSANTE DI ALLARME ANTINCENDIO |
| | USCITA DI EMERGENZA | | VOI SIETE QUI |
| | CASSETTA DI PRONTO SOCCORSO | | |
| | LANCIA ANTINCENDIO | | |

I.S.I.S. "Niccolini-Palli"

PLESSO DI VIA MACCI - LIVORNO

PIANO DI EVACUAZIONE

PIANO TERRA

Dir. Ing. CLAUDIO CLAVATTINI

Ottobre 2019

revisione n° 1

data: 12/09/2020

PRODOTTO CON LA VERSIONE EDUCATIVA DI UN PRODOTTO AUTODESK

NORME COMPORTAMENTALI

IN CASO DI EVACUAZIONE GENERALE (sono interattive della compendio)

- Intervenire tutte le attività
- Lasciare gli oggetti personali dove si trovano
- Mantenere la calma, non panicare, non urlare
- Usare l'indicazione unobscurevole dietro gli Affolla
- Procedere per file ordinate
- Seguire le vie di fuga indicate
- Non usare mai l'ascensore
- Raggiungere l'area di raccolta assegnata

IN CASO DI EVACUAZIONE PER INCENDIO RICORDARSI DI:

- Comunicare alunni e di recuperare tramite un funzionario predefinitamente designato
- Nel caso vi sia presenza di fumo lungo il percorso di fuga
- Se i corridoi e le vie di fuga non sono percorribili o sono intesi dal fumo, non uscire dalla classe: chiamare la polizia, segnalare ogni presenza della porta, se possibile anche: staccare o altri oggetti, separare la propria presenza dalle finestre

IN CASO DI INCENDIO

Chiunque si accorga dell'incendio:

- azione valutare attentamente situazione così la procedura per evacuazione generale
- avvertire il Coordinatore che si trova sul luogo dell'incendio e valutarla la necessità di far intervenire la squadra antincendio

IN CASO DI EMERGENZA SISMICA

I docenti devono:

- mantenersi in continuo contatto con il coordinatore attendendo disposizioni sull'eventuale evacuazione
- Sinaldici, docenti e tutto il personale devono:
- allontanarsi dal centro della stanza;
- proteggersi, attorno al muro, dalla caduta di oggetti e calcaretti appesi; non sotto i banchi o in corrispondenza delle architetture;
- nel caso si proceda alla evacuazione seguire le norme specifiche di evacuazione una volta all'esterno, allontanarsi dai fabbricati, tutti al campo, fuori definite aree
- I docenti di sostegno, devono
- con l'aiuto di alcuni predefiniti e, se necessario, supportati da operatori scolastici, essere in protezione degli alunni disabili

IN CASO DI INONDAZIONE

Tutto il personale e gli studenti devono:

- Raggiungere i piani più alti dell'edificio ed anulare i soccorsi
- Evitare di bere acqua dal rubinetto perché potrebbe essere contaminata
- Il personale insegnante e docente devono:
- Mettere al sicuro le sostanze che potrebbero contaminare l'ambiente;
- Interrompere l'energia elettrica operando l'interruttore generale

IN CASO DI SOSPETTA PRESENZA DI UN ORDICO

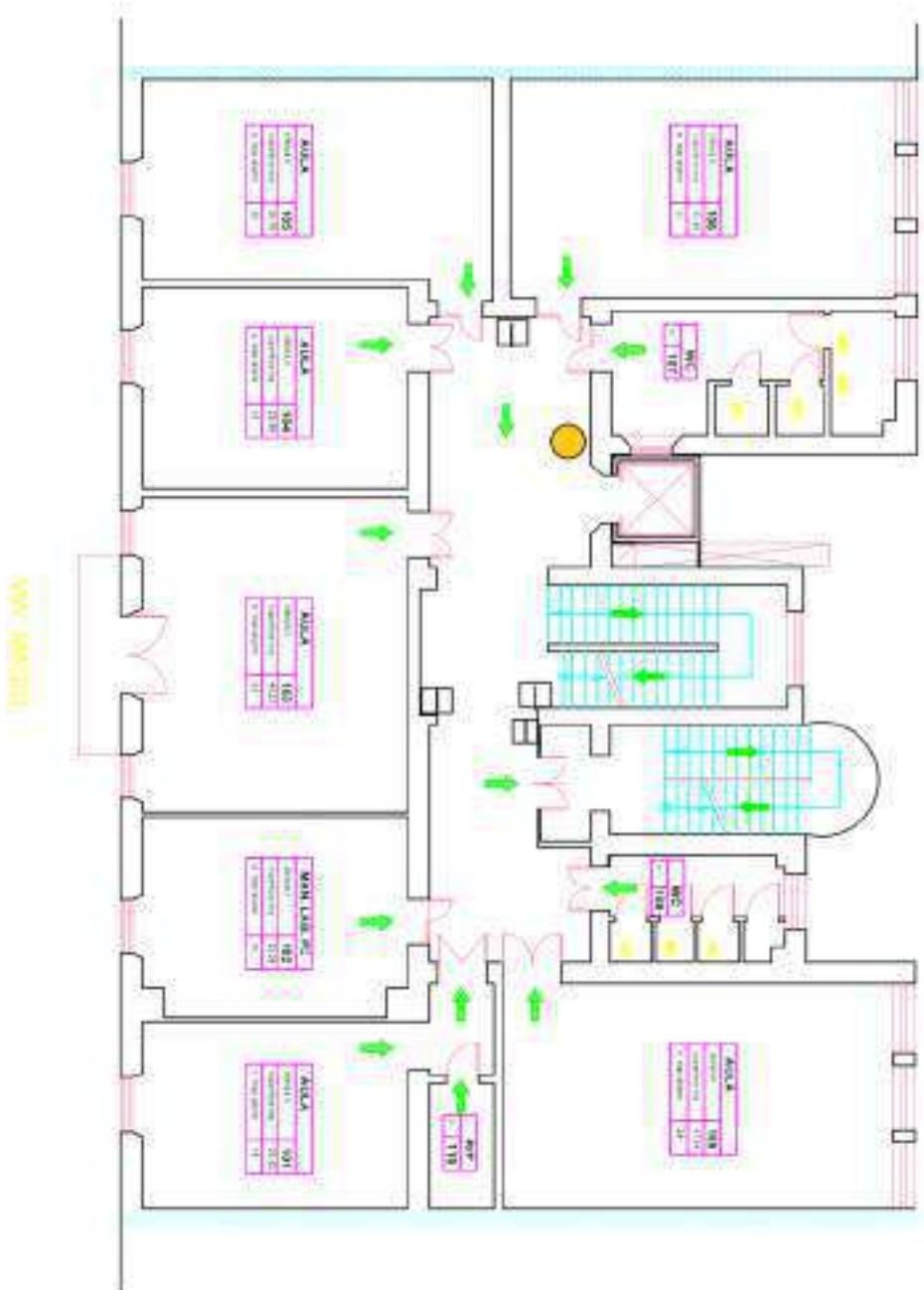
- Chiunque si accorga di un oggetto sospetto o faccia telefonate di segnalazione
- non si avvicina all'oggetto, non tenta di identificarlo o di rimuoverlo
- avvertire il Coordinatore dell'emergenza che dispone lo stato di allarme

IN CASO DI EMERGENZA TOSSEICIA O CHE COMPORTI IL CONFINAMENTO

In caso di emergenza per nube tossica, è indispensabile conoscere la durata del rilascio, ed evitare solo in caso di richiesta necessaria. Il personale della scuola e tutto il corpo di tutte le norme di sicurezza, a salvaguardare l'incolumità degli alunni, in caso di nube tossica o di emergenza che comporti obbligo di rimanere in ambiente confinato il personale e tutto il personale e far assumere agli alunni tutte le misure di autoprotezione connesse e sperimentare durante le esercitazioni

- chiudere le finestre, tutti i sistemi di ventilazione, le prese d'aria presenti in classe;
- assicurare agli studenti compiti specifici per la protezione della stanza definita, come sigillare gli interstizi con tappeti bagnati;
- mantenersi in continuo contatto con il coordinatore attendendo disposizioni sull'eventuale evacuazione;
- Gli alunni devono: stare seduti a terra tenere una mano appoggiata sul naso;
- I docenti di sostegno devono:
- con l'aiuto di alcuni predefiniti e, se necessario, supportati da operatori scolastici, essere in protezione degli alunni disabili

CREATO CON LA VERSIONE EDUCATIVA DI UN PRODOTTO AUTODESK



| LEGENDA | |
|---------|---------------------------------|
| | DIREZIONE USCITA DI EMERGENZA |
| | PERCORSO DI USCITA ORIZZONTALE |
| | PERCORSO DI USCITA IN DISCESA |
| | PUNTO DI RACCOLTA |
| | USCITA DI EMERGENZA |
| | CASSETTA DI PRONTO SOCCORSO |
| | LANCIA ANTINCENDIO |
| | ESTINTORI |
| | RELEVATORI DI FUMI |
| | ATTACCO MANICHETTA VV.F. |
| | PULSANTE DI ALLARME ANTINCENDIO |
| | VOI SIETE QUI |

CREATO CON LA VERSIONE EDUCATIVA DI UN PRODOTTO AUTODESK

| | |
|--------------------------------------|---|
| I.S.I.S. "Niccolini-Palli" | |
| PLESSO DI VIA MACCI - LIVORNO | |
| PIANO DI EVACUAZIONE | |
| PIANO PRIMO | |
| Ottobre 2019 | |
| revisione n° 1 | PRODOTTO CON LA VERSIONE EDUCATIVA DI UN PRODOTTO AUTODESK AUTODESK EDUCATIONAL SERVICES, 1755 WILLOW AVENUE, SAN JOSE, CALIFORNIA, U.S.A. © 2019 Autodesk, Inc. All rights reserved. |
| data: 12/09/2020 | |

CREATO CON LA VERSIONE EDUCATIVA DI UN PRODOTTO AUTODESK

NORME COMPORTAMENTALI

IN CASO DI EVACUAZIONE GENERALE (sono interattive della compendio)

- Intervenire tutte le attività
- Lasciare gli oggetti personali dove si trovano
- Mantenere la calma, non panicarsi, non correre, non urlare
- Usare l'indicazione unobscuroscuro decto gdi Aquilla
- Procedere per file ordinate
- Seguire le vie di fuga indicate
- Non usare mai l'ascensore
- Raggiungere il punto di raccolta assegnato

IN CASO DI EVACUAZIONE PER INCENDIO RICORDARSI DI:

- Comunicare alunni e di recuperare tramite un funzionario predefinitamente designato
- Nel caso vi sia presenza di fumo lungo il percorso di fuga
- Se i corridoi e le vie di fuga non sono percorribili o sono intesi dal fumo, non uscire dalla classe: chiamare la polizia, segnalare ogni presenza della porta, se possibile anche: stacco o altri oggetti, separare la propria presenza dalle finestre

IN CASO DI INCENDIO

Chiunque si accorga dell'incendio:

- azione valutare attentamente situazione e la procedura per evacuazione generale
- avvertire il Coordinatore che si trova sul luogo dell'incendio e valutare la necessità di far intervenire la squadra antincendio

IN CASO DI EMERGENZA SISMICA

- I docenti devono:
- mantenersi in continuo contatto con il coordinatore attendendo disposizioni sull'eventuale evacuazione
 - Sinaldici, decorsi e tutto il personale devono:
 - allontanarsi dal centro della stanza;
 - proteggersi, stando al sicuro, dalla caduta di oggetti e calcinacci approssimati sono i banchi o in corrispondenza delle architetture;
 - nel caso si proceda alla evacuazione seguire le norme specifiche di evacuazione una volta all'esterno, allontanarsi dai fabbricati, tutti al campo, linee definite sotto i decreti di servizio, devono
 - con l'aiuto di alcuni predisporsi e, se necessario, supportare da operatori scolastici, anche in protezione degli alunni disabili

IN CASO DI INONDAZIONE

- Tutto il personale e gli studenti devono
- Raggiungere i piani più alti dell'edificio ed anulare i soccorsi
- Evitare di bere acqua dal rubinetto perché potrebbe essere contaminata
- Il personale infortunato e disceso devono
- Mettere al sicuro le sostanze che potrebbero contaminare l'ambiente
- Interrompere l'energia elettrica operando l'interruttore generale

IN CASO DI SOSPETTA PRESENZA DI UN ORDICO

- Chiunque si accorga di un oggetto sospetto o faccia telefonate di segnalazione
- non si avvicina all'oggetto, non tenta di identificarlo o di rimuoverlo
- avvertire il Coordinatore dell'emergenza che dispone lo stato di allarme

IN CASO DI EMERGENZA TOSSECA O CHE COMPORTE IL CONFINAMENTO

- In caso di emergenza per nube tossica, è indispensabile conoscere la durata del rilascio, ed evitare solo in caso di refugia nociva. Il personale della scuola e tutto il corpo di tutte le norme di sicurezza, a salvaguardare l'incolumità degli alunni, in caso di nube tossica o di emergenza che comporti obbligo di rimanere in ambiente confinati il personale e tutto il personale e far assumere agli alunni tutte le misure di autoprotezione connesse e sperimentare durante le esercitazioni
- chiudere le finestre, tutti i sistemi di ventilazione, le prese d'aria presenti in classe
 - assicurarsi che studenti compia specifici per la prevenzione della nube tossica, come segnalare gli interventi con i colori indicati
 - mantenersi in continuo contatto con il coordinatore attendendo disposizioni sull'eventuale evacuazione
- Gli studenti devono: standosi a terra tenere una mano bagnata sul naso!
- con l'aiuto di alcuni predisporsi e, se necessario, supportare da operatori scolastici, anche in protezione degli alunni disabili

CREATO CON LA VERSIONE EDUCATIVA DI UN PRODOTTO AUTODESK



LEGENDA

| | | | |
|--|--------------------------------|--|---------------------------------|
| | DIREZIONE USCITA DI EMERGENZA | | ESTINTORI |
| | PERCORSO DI USCITA ORIZZONTALE | | RELEVATORI DI FUMI |
| | PERCORSO DI USCITA IN DISCESA | | ATTACCO MANICHETTA VV.F. |
| | PUNTO DI RACCOLTA | | PULSANTE DI ALLARME ANTINCENDIO |
| | USCITA DI EMERGENZA | | VOI SIETE QUI |
| | CASSETTA DI PRONTO SOCCORSO | | |
| | LANCIA ANTINCENDIO | | |

CREATO CON LA VERSIONE EDUCATIVA DI UN PRODOTTO AUTODESK

I.S.I.S. "Niccolini-Palli"

PLESSO DI VIA MACCI - LIVORNO

PIANO DI EVACUAZIONE

PIANO PRIMO

Ottobre 2019

revisione n° 1

data: 12/09/2020

Dott. Ing. CLAUDIO CLAVATTINI

PRODOTTO CON LA VERSIONE EDUCATIVA DI UN PRODOTTO AUTODESK

NORME COMPORTAMENTALI

IN CASO DI EVACUAZIONE GENERALE (sono interattive della compendio)

- Intervenire tutte le attività
- Lasciare gli oggetti personali dove si trovano
- Mantenere la calma, non panicarsi, non correre, non urlare
- Usare l'indicazione unobambambini dentro gli Atrium
- Procedere per file ordinate
- Seguire le vie di fuga indicate
- Non usare mai l'ascensore
- Raggiungere l'area di raccolta assegnata

IN CASO DI EVACUAZIONE PER INCENDIO RICORDARSI DI:

- Comunicare alunni e di recuperare tramite un funzionario predefinitamente designato
- Nel caso vi sia presenza di fumo lungo il percorso di fuga
- Se i corridoi e le vie di fuga non sono percorribili o sono intesi dal fumo, non uscire dalla classe: chiamare la polizia, segnalare ogni presenza della porta, se possibile anche: stacchi o altri oggetti, separare la propria presenza dalle finestre

IN CASO DI INCENDIO

Chiunque si accorga dell'incendio:

- azione valutare attentamente situazione così la procedura per evacuazione generale
- avvertire il Coordinatore che si trova sul luogo dell'incendio e valutarla la necessità di far intervenire la squadra antincendio

IN CASO DI EMERGENZA SISMICA

I docenti devono:

- mantenersi in continuo contatto con il coordinatore attendendo disposizioni sull'eventuale evacuazione
- Sinaldici, docenti e tutto il personale devono:
- allontanarsi dal centro della stanza;
- proteggersi, stando al sicuro, dalla caduta di oggetti e calcinacci approssimati sono i banchi o in corrispondenza delle architetture;
- nel caso si proceda alla evacuazione seguire le norme specifiche di evacuazione una volta all'esterno, allontanarsi dai fabbricati, tutti al campo, fuori definite aree
- I docenti di sostegno, devono
- con l'aiuto di alcuni predefiniti e, se necessario, supportati da operatori scolastici, essere in protezione degli alunni disabili

IN CASO DI INONDAZIONE

Tutto il personale e gli studenti devono:

- Raggiungere i piani più alti dell'edificio ed anulare i soccorsi
- Evitare di bere acqua dal rubinetto perché potrebbe essere contaminata
- Il personale insegnante e docente devono:
- Mettere al sicuro le sostanze che potrebbero contaminare l'ambiente;
- Interrompere l'energia elettrica operando l'interruttore generale

IN CASO DI SOSPETTA PRESENZA DI UN ORDICO

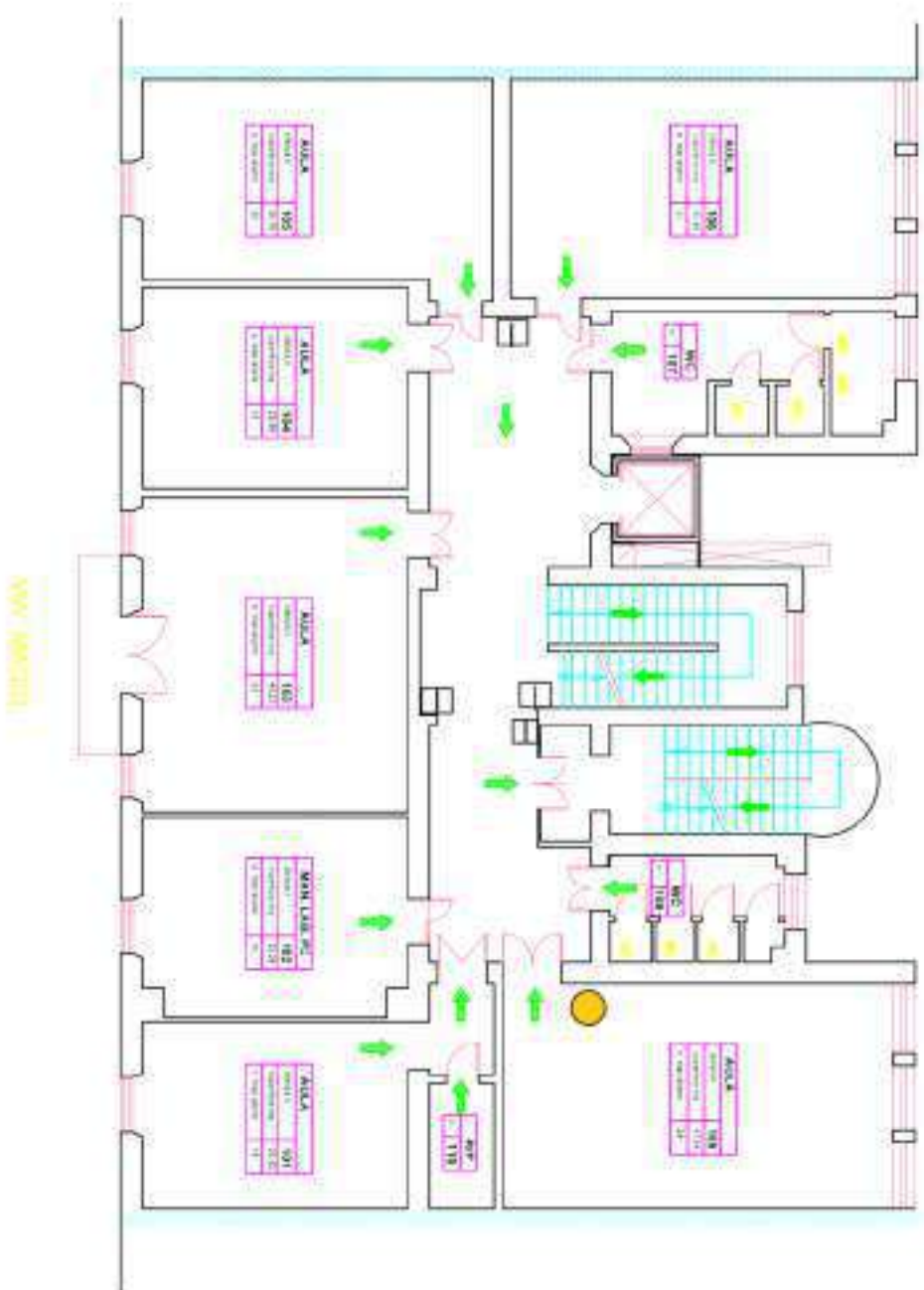
- Chiunque si accorga di un oggetto sospetto o faccia telefonate di segnalazione
- non si avvicina all'oggetto, non tenta di identificarlo o di rimuoverlo
- avvertire il Coordinatore dell'emergenza che dispone lo stato di allarme

IN CASO DI EMERGENZA TOSSEICIA O CHE COMPORTI IL CONFINAMENTO

In caso di emergenza per nube tossica, è indispensabile conoscere la durata del rilascio, ed evocare solo in caso di richiesta necessaria. Il personale della scuola e tutto il corpo di tutte le norme di sicurezza, a salvaguardare l'incolumità degli alunni, in caso di nube tossica o di emergenza che comporti obbligo di rimanere in ambiente confinati il personale e tutto il personale e far assumere agli alunni tutte le misure di autoprotezione connesse e sperimentare durante le esercitazioni

- chiudere le finestre, tutti i sistemi di ventilazione, le prese d'aria presenti in classe;
- assicurare agli studenti compiti specifici per la protezione della stanza dell'aula, come sigillare gli interstizi con tappeti bagnati;
- mantenersi in continuo contatto con il coordinatore attendendo disposizioni sull'eventuale evacuazione;
- Gli alunni devono: standosi a terra tenere una mano appoggiata sul naso;
- I docenti di sostegno devono:
- con l'aiuto di alcuni predefiniti e, se necessario, supportati da operatori scolastici, essere in protezione degli alunni disabili

CREATO CON LA VERSIONE EDUCATIVA DI UN PRODOTTO AUTODESK



LEGENDA

| | | | |
|--|--------------------------------|--|---------------------------------|
| | DIREZIONE USCITA DI EMERGENZA | | ESTINTORI |
| | PERCORSO DI USCITA ORIZZONTALE | | RELEVATORI DI FUMI |
| | PERCORSO DI USCITA IN DISCESA | | ATTACCO MANICHETTA V.V.F. |
| | PUNTO DI RACCOLTA | | PULSANTE DI ALLARME ANTINCENDIO |
| | USCITA DI EMERGENZA | | VOI SIETE QUI |
| | CASSETTA DI PRONTO SOCCORSO | | |
| | LANCIA ANTINCENDIO | | |

CREATO CON LA VERSIONE EDUCATIVA DI UN PRODOTTO AUTODESK

I.S.I.S. "Niccolini-Palli"

PLESSO DI VIA MAGGI - LIVORNO

PIANO DI EVACUAZIONE

PIANO PRIMO

Ottobre 2019

revisione n° 1

data: 12/09/2020

Dott. Ing. CLAUDIO CLAVATTINI

PRODOTTO CON LA VERSIONE EDUCATIVA DI UN PRODOTTO AUTODESK

NORME COMPORTAMENTALI

IN CASO DI EVACUAZIONE GENERALE (sono interattive della compendio)

- Intervenire tutte le attività
- Lasciare gli oggetti personali dove si trovano
- Mantenere la calma, non panicare, non urlare
- Usare l'indicazione unobscurevole dietro gli Affolla
- Procedere per file ordinate
- Seguire le vie di fuga indicate
- Non usare mai l'ascensore
- Raggiungere l'area di raccolta assegnata

IN CASO DI EVACUAZIONE PER INCENDIO RICORDARSI DI:

- Comunicare alunni e di recuperare tramite un funzionario predefinitamente designato
- Nel caso vi sia presenza di fumo lungo il percorso di fuga
- Se i corridoi e le vie di fuga non sono percorribili o sono intesi dal fumo, non uscire dalla classe: attendere la porta, sigillare ogni fessura della porta, se possibile anche: stuoie o altri tappeti, separare la propria presenza dalle fessure

IN CASO DI INCENDIO

Chiunque si accorga dell'incendio:

- azione valutare attentamente situazione e la procedura per evacuazione generale
- avvertire il Coordinatore che si trova sul luogo dell'incendio e valutare la necessità di far intervenire la squadra antincendio

IN CASO DI EMERGENZA SISMICA

I docenti devono:

- mantenersi in continuo contatto con il coordinatore attendendo disposizioni sull'eventuale evacuazione
- Sinaldici, docenti e tutto il personale devono:
- allontanarsi dal centro della stanza;
- proteggersi, stando ai muri, dalla caduta di oggetti e calcinacci appesi o in bilico o in corrispondenza delle architetture;
- nel caso si proceda alla evacuazione seguire le norme specifiche di evacuazione una volta all'esterno, allontanarsi dai fabbricati, fuori di casa, fuori delimitate dalle I decreti di sostegno, devono
- con l'aiuto di alcuni predisporsi e, se necessario, supportare da operatori scolastici, anche in protezione degli alunni disabili.

IN CASO DI INONDAZIONE

Tutto il personale e gli studenti devono:

- Raggiungere i piani più alti dell'edificio ed anulare i soccorsi
- Evitare di bere acqua dal rubinetto perché potrebbe essere contaminata
- Il personale insegnante e docente devono:
- Mettere al sicuro le sostanze che potrebbero contaminare l'ambiente;
- Interrompere l'energia elettrica operando l'interruttore generale

IN CASO DI SOSPETTA PRESENZA DI UN ORDICO

Chiunque si accorga di un oggetto sospetto o faccia telefonate di segnalazione:

- non si avvicina all'oggetto, non tenta di identificarlo o di rimuoverlo;
- avverte il Coordinatore dell'emergenza che dispone lo stato di allarme

IN CASO DI EMERGENZA TOSSE/A O CHE COMPORTE IL CONTINUA

In caso di emergenza per inalazione tossica, è indispensabile conoscere la durata del rilascio, ed evitare solo in caso di refettoria nociva. Il personale della scuola e tutto il corpo di tutte le norme di sicurezza, a salvaguardare l'incolumità degli alunni, in caso di inalazione o di emergenza che comporti obbligo di rimanere in aula, con il personale e tutto il personale e far assumere agli alunni tutte le misure di autoprotezione conosciute e sperimentate durante le esercitazioni

- chiudere le finestre, tutti i sistemi di ventilazione, le prese d'aria presenti in aula;
- assicurarsi che studenti compia specifici per la prevenzione della tosse definita, come sigillare gli interstizi con tappeti bagnati;
- mantenersi in continuo contatto con il coordinatore attendendo disposizioni sull'eventuale evacuazione;
- Gli alunni devono: standosi a terra tenere una mano appoggiata sul naso;
- I docenti di sostegno devono:
- con l'aiuto di alcuni predisporsi e, se necessario, supportare da operatori scolastici, anche in protezione degli alunni disabili

CREATO CON LA VERSIONE EDUCATIVA DI UN PRODOTTO AUTODESK



| LEGENDA | |
|---------|---------------------------------|
| | DIREZIONE USCITA DI EMERGENZA |
| | PERCORSO DI USCITA ORIZZONTALE |
| | PERCORSO DI USCITA IN DISCESA |
| | PUNTO DI RACCOLTA |
| | USCITA DI EMERGENZA |
| | CASSETTA DI PRONTO SOCCORSO |
| | LANCIA ANTINCENDIO |
| | VOI SIETE QUI |
| | ESTINTORI |
| | RELEVATORI DI FUMI |
| | ATTACCO MANICHETTA VV.F. |
| | PULSANTE DI ALLARME ANTINCENDIO |

CREATO CON LA VERSIONE EDUCATIVA DI UN PRODOTTO AUTODESK

| | |
|--------------------------------------|--|
| I.S.I.S. "Niccolini-Palli" | |
| PLESSO DI VIA MACCI - LIVORNO | |
| PIANO DI EVACUAZIONE | |
| PIANO PRIMO | |
| Ottobre 2019 | |
| revisione n° 1 | <small>PRODOTTO CON LA VERSIONE EDUCATIVA DI UN PRODOTTO AUTODESK AUTODESK EDUCATIONAL SERVICES, INC. 1155 CALLE WASHINGTON, SUITE 1000 SAN JOSE, CALIFORNIA 95128, USA AUTODESK EDUCATIONAL SERVICES S.p.A. - VIA S. GIUSEPPE, 100 - 50139 LIVORNO (LI) - ITALIA</small> |
| data: 12/09/2020 | |

NORME COMPORTAMENTALI

IN CASO DI EVACUAZIONE GENERALE (sono interattive della compendio)

- Intervenire tutte le attività
- Lasciare gli oggetti personali dove si trovano
- Mantenere la calma, non panicare, non urlare
- Usare l'indicazione unobscurevole dietro gli Affolla
- Procedere per file ordinate
- Seguire le vie di fuga indicate
- Non usare mai l'ascensore
- Preghierare l'uscita di raccolta assegnata

IN CASO DI EVACUAZIONE PER INCENDIO RICORDARSI DI:

- Camminare aloni e di respirare tramite un fazzoletto preferibilmente bagnato
- Nel caso vi sia presenza di fumo lungo il percorso di fuga
- Se i corridoi e le vie di fuga non sono percorribili o sono intesi dal fumo, non uscire dalla classe: chiamare la polizia, segnalare ogni presenza della porta, se possibile anche: staccare o altri oggetti, separare la propria presenza dalle finestre

IN CASO DI INCENDIO

Chiunque si accorga dell'incendio:

- azione valutare attentamente situazione e la procedura per evacuazione generale
- avvertire il Coordinatore che si trova sul luogo dell'incendio e valutare la necessità di far intervenire la squadra antincendio

IN CASO DI EMERGENZA SISMICA

- I docenti devono:
- mantenersi in continuo contatto con il coordinatore attendendo disposizioni sull'eventuale evacuazione
 - Sinalditi, decorsi e tutto il personale devono:
 - allontanarsi dal centro della stanza;
 - proteggersi, attorno al muro, dalla caduta di oggetti e calcuarsi ripugnanti sotto i banchi o in corrispondenza delle architetture;
 - nel caso si proceda alla evacuazione seguire le norme specifiche di evacuazione una volta all'esterno, allontanarsi dai fabbricati, fuori di casa, linee elettriche sotto i decreti di servizio, devono
 - con l'aiuto di alcuni predicatori e, se necessario, supportare da operatori scolastici, essere in protezione degli alunni disabili

IN CASO DI INONDAZIONE

- Tutto il personale e gli studenti devono:
- Raggiungere i piani più alti dell'edificio ed anulare i soccorsi
 - Evitare di bere acqua dal rubinetto perché potrebbe essere contaminata
 - Il personale infortunato e discente devono:
 - Mettere al sicuro le sostanze che potrebbero contaminare l'ambiente;
 - Interrompere l'energia elettrica operando l'interruttore generale

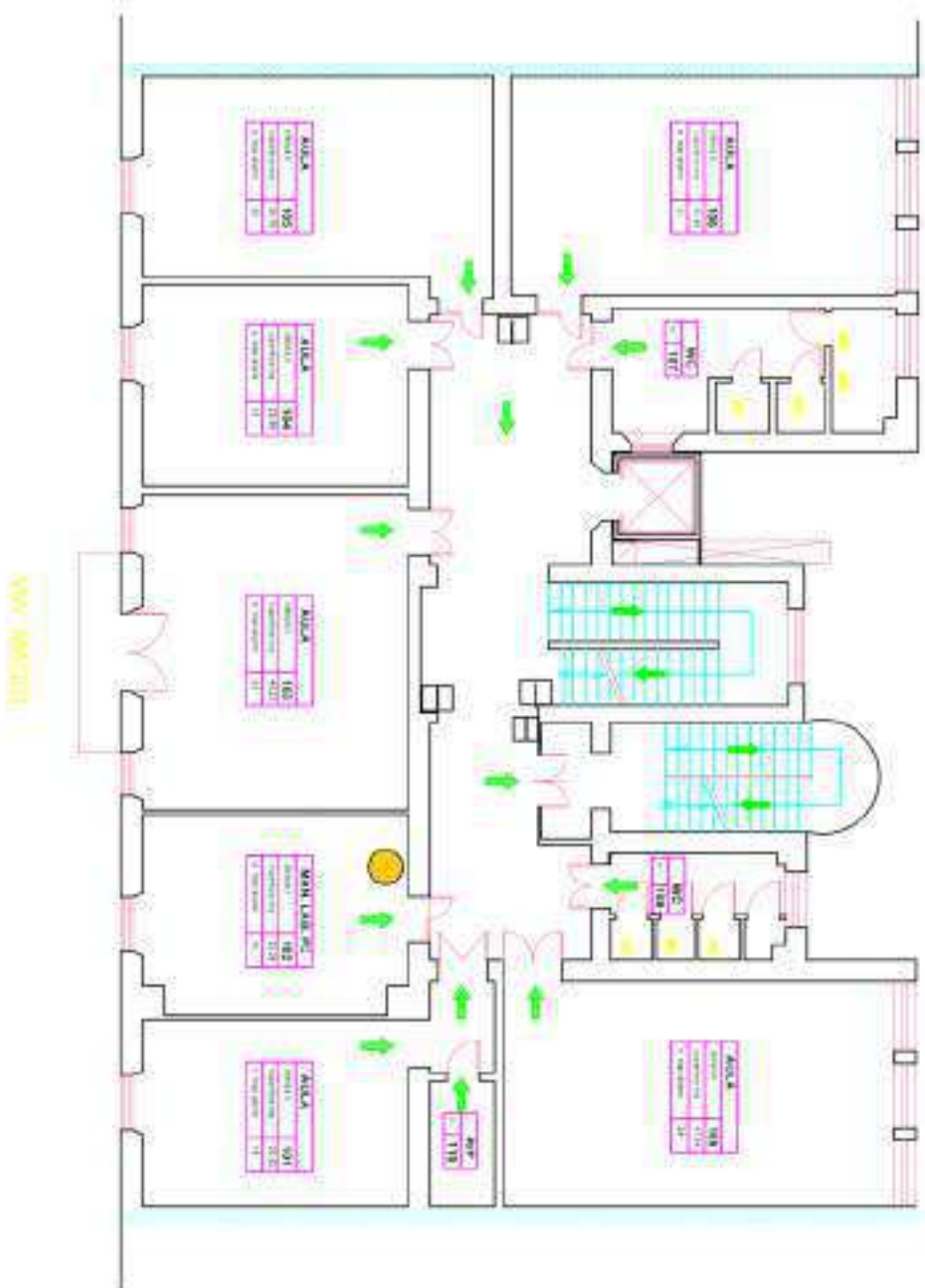
IN CASO DI SOSPETTA PRESENZA DI UN ORDICO

- Chiunque si accorga di un oggetto sospetto o faccia telefonate di segnalazione:
- non si avvicina all'oggetto, non tenta di identificarlo o di rimuoverlo;
 - avvertire il Coordinatore dell'emergenza che dispone lo stato di allarme

IN CASO DI EMERGENZA TOSSECA O CHE COMPORTI IL CONFINAMENTO

- In caso di emergenza per nube tossica, è indispensabile conoscere la durata del rilascio, ed evitare solo in caso di richiesta necessaria. Il personale della scuola e hanno al rispetto di tutte le norme di sicurezza, a salvaguardare l'incolumità degli alunni, in caso di nube tossica o di emergenza che comporti obbligo di rimanere in ambiente confinati il personale e tenuto ad assumere e far assumere agli alunni tutte le misure di autoprotezione connesse e sperimentare durante le esercitazioni
- I docenti devono:
- chiudere le finestre, tutti i sistemi di ventilazione, le prese d'aria presenti in classe;
 - assicurarsi che studenti compia specifici per la prevenzione della nube tossica, come segnalare gli interventi con i colori indicati;
 - mantenersi in continuo contatto con il coordinatore attendendo disposizioni sull'eventuale evacuazione;
 - Gli alunni devono: scendere a terra tenere una stoffa bagnata sul naso;
 - I docenti di servizio devono:
 - con l'aiuto di alcuni predicatori e, se necessario, supportare da operatori scolastici, essere in protezione degli alunni disabili

CREATO CON LA VERSIONE EDUCATIVA DI UN PRODOTTO AUTODESK



LEGENDA

| | | | |
|--|--------------------------------|--|---------------------------------|
| | DIREZIONE USCITA DI EMERGENZA | | ESTINTORI |
| | PERCORSO DI USCITA ORIZZONTALE | | RELEVATORI DI FUMI |
| | PERCORSO DI USCITA IN DISCESA | | ATTACCO MANICHETTA VV.F. |
| | PUNTO DI RACCOLTA | | PULSANTE DI ALLARME ANTINCENDIO |
| | USCITA DI EMERGENZA | | VOI SIETE QUI |
| | CASSETTA DI PRONTO SOCCORSO | | |
| | LANCIA ANTINCENDIO | | |

CREATO CON LA VERSIONE EDUCATIVA DI UN PRODOTTO AUTODESK

I.S.I.S. "Niccolini-Palli"

PLESSO DI VIA MACCI - LIVORNO

PIANO DI EVACUAZIONE

PIANO PRIMO

Data: Ing. CLAUDIO CLAVATTINI

Ottobre 2019

revisione n° 1

data: 12/09/2020

PRODOTTO CON LA VERSIONE EDUCATIVA DI UN PRODOTTO AUTODESK
Autodesk, il logo Autodesk e il nome Autodesk sono marchi registrati di Autodesk, Inc. negli Stati Uniti e in altri paesi. Autodesk, il logo Autodesk e il nome Autodesk sono marchi registrati di Autodesk, Inc. negli Stati Uniti e in altri paesi.

NORME COMPORTAMENTALI

IN CASO DI EVACUAZIONE GENERALE (sono interattive della compendio)

- Intervenire tutte le attività
- Lasciare gli oggetti personali dove si trovano
- Mantenere la calma, non panicarsi, non correre, non urlare
- Usare l'indicazione incollata sulla destra ed Agnelli
- Procedere per file ordinate
- Seguire le vie di fuga indicate
- Non usare mai l'ascensore
- Raggiungere l'area di raccolta assegnata

IN CASO DI EVACUAZIONE PER INCENDIO RICORDARSI DI:

- Comunicare alunni e di recuperare tramite un funzionario predefinitamente designato
- Nel caso vi sia presenza di fumo lungo il percorso di fuga
- Se i corridoi e le vie di fuga non sono percorribili o sono intesi dal fumo, non uscire dalla classe: chiamare la polizia, segnalare ogni presenza della porta, se possibile anche: sbarrare o altri luoghi, separare la propria presenza dalle fiamme

IN CASO DI INCENDIO

Chiunque si accorga dell'incendio:

- azione valutare attentamente situazione così la procedura per evacuazione generale
- avvertire il Coordinatore che si trova sul luogo dell'incendio e valutare la necessità di far intervenire la squadra antincendio

IN CASO DI EMERGENZA SISMICA

- I docenti devono:
- mantenersi in continuo contatto con il coordinatore attuando disposizioni sull'eventuale evacuazione
 - Sinaldici, docenti e tutto il personale devono:
 - allontanarsi dal centro della stanza;
 - proteggersi, attorno al muro, dalla caduta di oggetti e calcinacci appesi; non sotto i banchi o in corrispondenza delle architetture;
 - nel caso si proceda alla evacuazione seguire le norme specifiche di evacuazione una volta all'esterno, allontanarsi dai fabbricati, tutti al campo, linee definite sotto i decreti di servizio, devono
 - con l'aiuto di alcuni predicatori e, se necessario, supportare da operatori scolastici, anche la protezione degli alunni disabili

IN CASO DI INONDAZIONE

- Tutto il personale e gli studenti devono
- Raggiungere i piani più alti dell'edificio ed anulare i soccorsi
- Evitare di bere acqua dal rubinetto perché potrebbe essere contaminata
- Il personale insegnante e docente devono:
- Mettere al sicuro le sostanze che potrebbero contaminare l'ambiente;
- Interrompere l'energia elettrica aprendo l'interruttore generale

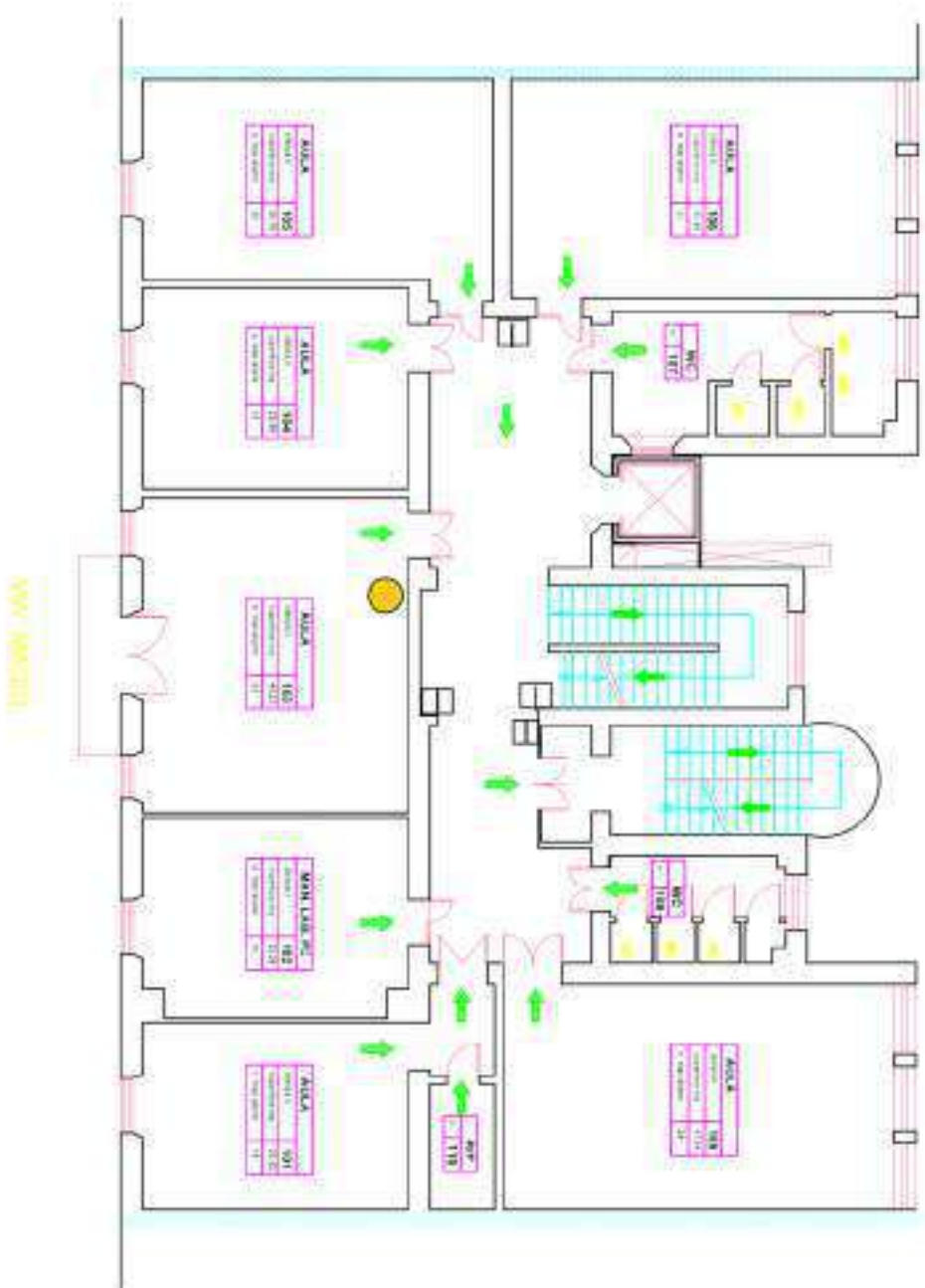
IN CASO DI SOSPETTA PRESENZA DI UN ORDICO

- Chiunque si accorga di un oggetto sospetto o faccia telefonate di segnalazione
- non si avvicina all'oggetto, non tenta di identificarlo o di rimuoverlo
- avvertire il Coordinatore dell'emergenza che dispone lo stato di allarme

IN CASO DI EMERGENZA TOSSE/A O CHE COMPORTE IL CONTINUA

- In caso di emergenza per parte tossica, è indispensabile conoscere la durata del rilascio, ed evitare solo in caso di refettoria nociva. Il personale della scuola e tutto il personale di tutte le attività di sicurezza, a salvaguardare l'incolumità degli alunni, in caso di allarme, hanno il compito di organizzare la evacuazione obbligatoria di tutti i presenti e tenuti ad assumere e far assumere agli alunni tutte le misure di autoprotezione connesse e sperimentate durante le esercitazioni
- chiudere le finestre, tutti i sistemi di ventilazione, le prese d'aria presenti in classe;
 - assicurare agli studenti compiti specifici per la preparazione della stanza dell'aula, come segnalare gli allarmi con i colori segnalati;
 - mantenersi in continuo contatto con il coordinatore attuando disposizioni sull'eventuale evacuazione;
 - Gli alunni devono: scendere a terra tenere una traccia ben visibile sul muro;
 - con l'aiuto di alcuni predicatori e, se necessario, supportati da operatori scolastici, anche la protezione degli alunni disabili

CREATO CON LA VERSIONE EDUCATIVA DI UN PRODOTTO AUTODESK



| LEGENDA | | | |
|-------------------------------------|--------------------------------|-------------------------------------|---------------------------------|
| <input type="checkbox"/> | DIREZIONE USCITA DI EMERGENZA | <input type="checkbox"/> | ESTINTORI |
| <input checked="" type="checkbox"/> | PERCORSO DI USCITA ORIZZONTALE | <input checked="" type="checkbox"/> | RELEVATORI DI FUMI |
| <input type="checkbox"/> | PERCORSO DI USCITA IN DISCESA | <input type="checkbox"/> | ATTACCO MANICHELLA VV.F. |
| <input type="checkbox"/> | PUNTO DI RACCOLTA | <input type="checkbox"/> | PULSANTE DI ALLARME ANTINCENDIO |
| <input type="checkbox"/> | USCITA DI EMERGENZA | <input type="checkbox"/> | VOL SIETE QUI |
| <input type="checkbox"/> | CASSETTA DI PRONTO SOCCORSO | | |
| <input type="checkbox"/> | LANCIA ANTINCENDIO | | |

CREATO CON LA VERSIONE EDUCATIVA DI UN PRODOTTO AUTODESK

I.S.I.S. "Niccolini-Palli"

PLESSO DI VIA MACCAGLI - LIVORNO

PIANO DI EVACUAZIONE

PIANO PRIMO

Ottobre 2019

revisione n° 1

data: 12/09/2020

Dir. Ing. CLAUDIO CLAVATTINI

PRODOTTO CON LA VERSIONE EDUCATIVA DI UN PRODOTTO AUTODESK

CREATO CON LA VERSIONE EDUCATIVA DI UN PRODOTTO AUTODESK

NORME COMPORTAMENTALI

IN CASO DI EVACUAZIONE GENERALE (sono interattive della compendio)

- Intervenire tutte le attività
- Lasciare gli oggetti personali dove si trovano
- Mantenere la calma, non panicarsi, non correre, non urlare
- Usare l'ordinanza incollata/dal docente ed Agnelli
- Procedere per file ordinate
- Seguire le vie di fuga indicate
- Non usare mai l'ascensore
- Raggiungere l'area di raccolta assegnata

IN CASO DI EVACUAZIONE PER INCENDIO RICORDARSI DI:

- Comunicare alunni e di recuperare tramite un funzionario predefinitamente designato
- Nel caso vi sia presenza di fumo lungo il percorso di fuga
- Se i corridoi e le vie di fuga non sono percorribili o sono intesi dal fumo, non uscire dalla classe; attendere la porta, sigillare ogni fessura della porta, se possibile anche: stuoie o altri tappeti, separare la propria presenza dalle fessure

IN CASO DI INCENDIO

Chiunque si accorga dell'incendio:

- avvertire l'autorente sottile con la procedura per evacuazione generale
- avvertire il Coordinatore che si trova sul luogo dell'incendio e valutarla la necessità di far intervenire la squadra antincendio

IN CASO DI EMERGENZA SISMICA

I docenti devono:

- mantenersi in continuo contatto con il coordinatore attendendo disposizioni sull'eventuale evacuazione
- Sinaldici, docenti e tutto il personale devono:
- allontanarsi dal centro della stanza;
- proteggersi, stando a terra, dalla caduta di oggetti e calcucce appostate sono i banchi o in corrispondenza delle architetture;
- nel caso si proceda alla evacuazione seguire le norme specifiche di evacuazione una volta all'esterno, allontanarsi dai fabbricati, fuori di casa, fuori delimitate dalle I decreti di servizio, devono
- con l'aiuto di alcuni prediletti e, se necessario, supportati da operatori scolastici, essere in protezione degli alunni disabili.

IN CASO DI INONDAZIONE

Tutto il personale e gli studenti devono:

- Raggiungere i piani più alti dell'edificio ed anulare i soccorsi
- Evitare di bere acqua dal rubinetto perché potrebbe essere contaminata
- Il personale insulato e docente devono:
- Mettere al sicuro le sostanze che potrebbero contaminare l'ambiente;
- Interrompere l'energia elettrica aprendo l'interruttore generale

IN CASO DI SOSPETTA PRESENZA DI UN ORDICO

- Qualunque vi accorga di un oggetto sospetto o faccia telefonare di segnalazione
- non si avvicina all'oggetto, non tenta di identificarlo o di rimuoverlo
- avvertire il Coordinatore dell'emergenza che dispone lo stato di allarme

IN CASO DI EMERGENZA TOSSE/A O CHE COMPORTE IL CONTINAMENTO

In caso di emergenza per tutte le attività, è indispensabile conoscere la durata del rilascio, ed evocare solo in caso di richiesta necessaria. Il personale della scuola e hanno al rispetto di tutte le norme di sicurezza, a salvaguardare l'incolumità degli alunni, in caso di tutte le attività o di emergenza che comporti obbligo di rimanere in aula/aula, confinare il personale e tenuto ad assumere e far assumere agli alunni tutte le misure di autoprotezione connesse e sperimentate durante le esercitazioni

- chiudere le finestre, tutti i sistemi di ventilazione, le prese d'aria presenti in aula;
- assicurare agli studenti compiti specifici per la preparazione della stanza dell'aula, come sigillare gli interstizi con tappeti bagnati;
- mantenere in continuo contatto con il coordinatore attendendo disposizioni sull'eventuale evacuazione;
- Gli studenti devono: stando a terra tenere una stuoia bagnata sul naso;
- I docenti di servizio devono:
- con l'aiuto di alcuni prediletti e, se necessario, supportati da operatori scolastici, essere in protezione degli alunni disabili

CREATO CON LA VERSIONE EDUCATIVA DI UN PRODOTTO AUTODESK



LEGENDA

| | | | |
|-------------------------------------|--------------------------------|-------------------------------------|---------------------------------|
| <input type="checkbox"/> | DIREZIONE USCITA DI EMERGENZA | <input type="checkbox"/> | ESTINTORI |
| <input checked="" type="checkbox"/> | PERCORSO DI USCITA ORIZZONTALE | <input checked="" type="checkbox"/> | RELEVATORI DI FUMI |
| <input checked="" type="checkbox"/> | PERCORSO DI USCITA IN DISCESA | <input checked="" type="checkbox"/> | ATTACCO MANICHETTA VV.F. |
| <input type="checkbox"/> | PUNTO DI RACCOLTA | <input checked="" type="checkbox"/> | PULSANTE DI ALLARME ANTINCENDIO |
| <input checked="" type="checkbox"/> | USCITA DI EMERGENZA | <input checked="" type="checkbox"/> | VOT SIETE QUI |
| <input type="checkbox"/> | CASSETTA DI PRONTO SOCCORSO | | |
| <input type="checkbox"/> | LANCIA ANTINCENDIO | | |

CREATO CON LA VERSIONE EDUCATIVA DI UN PRODOTTO AUTODESK

I.S.I.S. "Niccolini-Palli"

PLESSO DI VIA MACCIGLI - LIVORNO

PIANO DI EVACUAZIONE

PIANO PRIMO

Ottobre 2019

revisione n° 1

data: 12/09/2020

Doc. Ing. CLAUDIO CLAVATTINI

PRODOTTO CON LA VERSIONE EDUCATIVA DI UN PRODOTTO AUTODESK

NORME COMPORTAMENTALI

IN CASO DI EVACUAZIONE GENERALE (sono interattive della compendio)

- Intervenire tutte le attività
- Lasciare gli oggetti personali dove si trovano
- Mantenere la calma, non panicare, non urlare
- Usare l'indicazione unobscurevole dietro gli Affolla
- Procedere per file ordinate
- Seguire le vie di fuga indicate
- Non usare mai l'ascensore
- Raggiungere l'area di raccolta assegnata

IN CASO DI EVACUAZIONE PER INCENDIO RICORDARSI DI:

- Camminare aloni e di respirare tramite un fazzoletto preferibilmente bagnato
- Nel caso vi sia presenza di fumo lungo il percorso di fuga
- Se i corridoi e le vie di fuga non sono percorribili o sono intesi dal fumo, non uscire dalla classe: chiamare la polizia, segnalare ogni presenza della porta, se possibile anche: staccare o altri oggetti, separare la propria presenza dalle finestre

IN CASO DI INCENDIO

Chiunque si accorga dell'incendio:

- azione valutare attentamente situazione e la procedura per evacuazione generale
- avvertire il Coordinatore che si trova sul luogo dell'incendio e valutare la necessità di far intervenire la squadra antincendio

IN CASO DI EMERGENZA SISMICA

I docenti devono:

- mantenersi in continuo contatto con il coordinatore attendendo disposizioni sull'eventuale evacuazione
- Sinaldici, docenti e tutto il personale devono:
- allontanarsi dal centro della stanza;
- proteggersi, attorno al muro, dalla caduta di oggetti e calcuarsi ripugnosa sotto i banchi o in corrispondenza delle architetture;
- nel caso si proceda alla evacuazione seguire le norme specifiche di evacuazione una volta all'esterno, allontanarsi dai fabbricati, tutti al largo, fuori edifici dove
- I docenti di sostegno, devono
- con l'aiuto di alcuni prediletti e, se necessario, supportati da operatori scolastici, essere in protezione degli alunni disabili

IN CASO DI INONDAZIONE

Tutto il personale e gli studenti devono:

- Raggiungere i piani più alti dell'edificio ed anulare i soccorsi
- Evitare di bere acqua dal rubinetto perché potrebbe essere contaminata
- Il personale insegnante e docente devono:
- Mettere al sicuro le sostanze che potrebbero contaminare l'ambiente;
- Interrompere l'energia elettrica aprendo l'interruttore generale

IN CASO DI SOSPETTA PRESENZA DI UN ORDICO

- Chiunque si accorga di un oggetto sospetto o faccia telefonate di segnalazione
- non si avvicina all'oggetto, non tenta di identificarlo o di rimuoverlo
- avvertire il Coordinatore dell'emergenza che dispone lo stato di allarme

IN CASO DI EMERGENZA TOSSECA O CHE COMPORTI IL CONFINAMENTO

In caso di emergenza per nube tossica, è indispensabile conoscere la durata del rilascio, ed evitare solo in caso di referta nociva. Il personale della scuola e tutto il corpo di tutte le norme di sicurezza, a salvaguardare l'incolumità degli alunni, in caso di nube tossica o di emergenza che comporti obbligo di rimanere in ambiente confinati il personale e tutto il personale e far assumere agli alunni tutte le misure di autoprotezione connesse e sperimentare durante le esercitazioni

- chiudere le finestre, tutti i sistemi di ventilazione, le prese d'aria presenti in classe
- assicurarsi che studenti compia specifici per la protezione della stanza dell'aria, come sigillare gli interstizi con tappeti bagnati
- mantenersi in continuo contatto con il coordinatore attendendo disposizioni sull'eventuale evacuazione
- Gli alunni devono: stare seduti a terra tenere una stoffa bagnata sul naso;
- I docenti di sostegno devono:
- con l'aiuto di alcuni prediletti e, se necessario, supportati da operatori scolastici, essere in protezione degli alunni disabili

CREATO CON LA VERSIONE EDUCATIVA DI UN PRODOTTO AUTODESK



LEGENDA

| | | | |
|-------------------------------------|--------------------------------|--------------------------|---------------------------------|
| <input type="checkbox"/> | DIREZIONE USCITA DI EMERGENZA | <input type="checkbox"/> | ESTINTORI |
| <input checked="" type="checkbox"/> | PERCORSO DI USCITA ORIZZONTALE | <input type="checkbox"/> | RELEVATORI DI FUMI |
| <input checked="" type="checkbox"/> | PERCORSO DI USCITA IN DISCESA | <input type="checkbox"/> | ATTACCO MANICHETTA VV.F. |
| <input type="checkbox"/> | PUNTO DI RACCOLTA | <input type="checkbox"/> | PULSANTE DI ALLARME ANTINCENDIO |
| <input checked="" type="checkbox"/> | USCITA DI EMERGENZA | <input type="checkbox"/> | VOI SIETE QUI |
| <input type="checkbox"/> | CASSETTA DI PRONTO SOCCORSO | | |
| <input type="checkbox"/> | LANCIA ANTINCENDIO | | |

I.S.I.S. "Niccolini-Palli"

PLESSO DI VIA MAGGI - LIVORNO

PIANO DI EVACUAZIONE

PIANO PRIMO

Ottobre 2019

revisione n° 1

data: 12/09/2020

Dir. Ing. CLAUDIO CLAVATTINI

PRODOTTO CON LA VERSIONE EDUCATIVA DI UN PRODOTTO AUTODESK

NORME COMPORTAMENTALI

IN CASO DI EVACUAZIONE GENERALE (sono interattive della compendio)

- Intervenire tutte le attività
- Lasciare gli oggetti personali dove si trovano
- Mantenere la calma, non panicarsi, non correre, non urlare
- Usare l'indicazione unobscurevole dietro gli Affolla
- Procedere per file ordinate
- Seguire le vie di fuga indicate
- Non usare mai l'ascensore
- Raggiungere l'area di raccolta assegnata

IN CASO DI EVACUAZIONE PER INCENDIO RICORDARSI DI:

- Comunicare alunni e di recuperare tramite un fascicolo prefabbricato (bagnino nel caso vi sia presenza di fumo lungo il percorso di fuga)
- Se i corridoi e le vie di fuga non sono percorribili o sono intesi dal fumo, non uscire dalla classe: chiamare la polizia, segnalare ogni assenza della porta, se possibile anche: stacchi o altri bagagli, separare la propria presenza dalle finestre

IN CASO DI INCENDIO

Chiunque si accorga dell'incendio:

- azione valutare attentamente situazione e la procedura per evacuazione generale
- avvertire il Coordinatore che si trova sul luogo dell'incendio e valutarla la necessità di far intervenire la squadra antincendio

IN CASO DI EMERGENZA SISMICA

- I docenti devono:
- mantenersi in continuo contatto con il coordinatore attendendo disposizioni sull'eventuale evacuazione
 - Sinaldici, docenti e tutto il personale devono:
 - allontanarsi dal centro della stanza;
 - proteggersi, amaro si sono, dalla caduta di oggetti e calcinacci approssimati sono i banchi o in corrispondenza delle architetture;
 - nel caso si proceda alla evacuazione seguire le norme specifiche di evacuazione una volta all'esterno, allontanarsi dai fabbricati, tutti di casa, fare attenzione nelle I docenti di sostegno, devono
 - con l'aiuto di alcuni prediletti e, se necessario, supportare da operatori scolastici, essere in protezione degli alunni disabili

IN CASO DI INONDAZIONE

- Tutto il personale e gli studenti devono:
- Raggiungere i piani più alti dell'edificio ed ascoltare i soccorsi
 - Evitare di bere acqua dal rubinetto perché potrebbe essere contaminata
 - Il personale insegnante e docente devono:
 - Mettere al sicuro le sostanze che potrebbero contaminare l'ambiente;
 - Interrompere l'energia elettrica aprendo l'interruttore generale

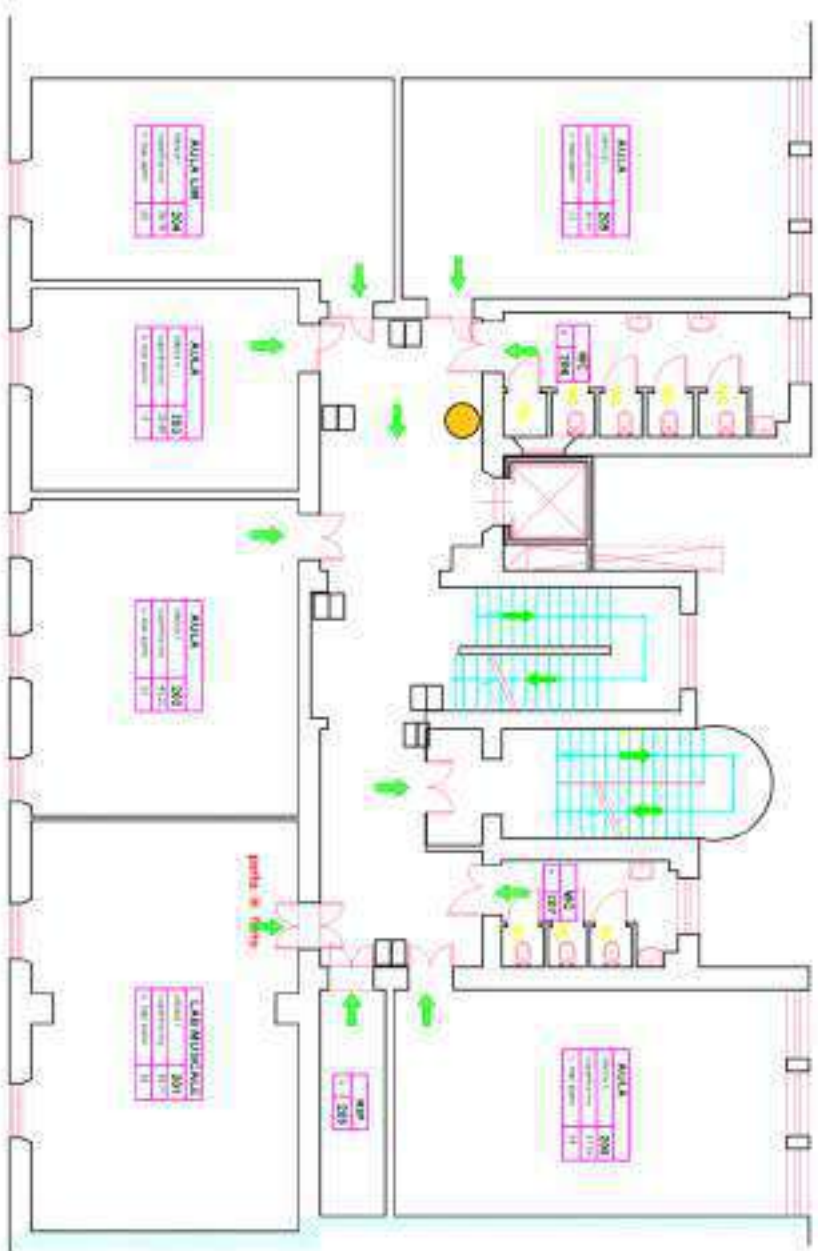
IN CASO DI SOSPETTA PRESENZA DI UN ORDICO

- Chiunque si accorga di un oggetto sospetto o faccia telefonate di segnalazione:
- non si avvicina all'oggetto, non tenta di identificarlo o di rimuoverlo;
 - avverte il Coordinatore dell'emergenza che dispone lo stato di allarme

IN CASO DI EMERGENZA TOSSECA O CHE COMPORTI IL CONFINAMENTO

- In caso di emergenza per nube tossica, è indispensabile conoscere la durata del rilascio, ed evitare solo in caso di richiesta necessaria. Il personale della scuola e tutto il corpo di tutte le norme di sicurezza, a salvaguardare l'incolumità degli alunni, in caso di nube tossica o di emergenza che comporti obbligo di rimanere in ambiente confinati il personale e tutto il personale e far assumere agli alunni tutte le misure di autoprotezione connesse e sperimentare durante le esercitazioni
- I docenti devono:
- chiudere le finestre, tutti i sistemi di ventilazione, le prese d'aria presenti in classe;
 - assicurare agli studenti compiti specifici per la protezione della stanza dell'aula, come sigillare gli interstizi con tappeti bagnati;
 - mantenersi in continuo contatto con il coordinatore attendendo disposizioni sull'eventuale evacuazione;
 - Gli alunni devono: stare seduti a terra tenere una mano bagnata bagnata sul naso;
 - con l'aiuto di alcuni prediletti e, se necessario, supportati da operatori scolastici, essere in protezione degli alunni disabili

CREATO CON LA VERSIONE EDUCATIVA DI UN PRODOTTO AUTODESK



| LEGENDA | |
|--|--|
| <input type="checkbox"/> DIREZIONE USCITA DI EMERGENZA | <input type="checkbox"/> ESTINTORI |
| <input checked="" type="checkbox"/> PERCORSO DI USCITA ORIZZONTALE | <input type="checkbox"/> RILVATORI DI FUMI |
| <input type="checkbox"/> PERCORSO DI USCITA IN DISCESA | <input type="checkbox"/> ATTACCO MANICHETTA VV/F |
| <input type="checkbox"/> PUNTO DI RACCOLTA | <input type="checkbox"/> PULSANTE DI ALLARME ANTINCENDIO |
| <input type="checkbox"/> USCITA DI EMERGENZA | <input type="checkbox"/> VOI SIETE QUI |
| <input type="checkbox"/> CASSETTA DI PRONTO SOCCORSO | |
| <input type="checkbox"/> LANCIA ANTINCENDIO | |

CREATO CON LA VERSIONE EDUCATIVA DI UN PRODOTTO AUTODESK

| | |
|--------------------------------------|---|
| I.S.I.S. "Niccolini-Palli" | |
| PLESSO DI VIA MACCI - LIVORNO | |
| PIANO DI EVACUAZIONE | |
| PIANO SECONDO | |
| Ottobre 2019 | |
| revisione n° 1 | PRODOTTO DA AUTODESK EDUCATIONAL SOFTWARE. TUTTI I DIRITTI RISERVATI. © 2019 AUTODESK, INC. 1200 CALIFORNIA AVENUE, SUITE 100, SAN JOSE, CALIFORNIA 95128, USA. |
| data: 12/09/2020 | |

CREATO CON LA VERSIONE EDUCATIVA DI UN PRODOTTO AUTODESK

NORME COMPORTAMENTALI

IN CASO DI EVACUAZIONE GENERALE (sono interattive della compendio)

- Intervenire tutte le attività
- Lasciare gli oggetti personali dove si trovano
- Mantenere la calma, non panicarsi, non correre, non urlare
- Usare l'indicazione unobscurevole dietro gli Affolla
- Procedere per file ordinate
- Seguire le vie di fuga indicate
- Non usare mai l'ascensore
- Raggiungere l'area di raccolta assegnata

IN CASO DI EVACUAZIONE PER INCENDIO RICORDARSI DI:

- Camminare al piano e di respirare tramite un fazzoletto preferibilmente bagnato
- Nel caso vi sia presenza di fumo basterà il percorso di fuga
- Se i corridoi e le vie di fuga non sono percorribili o sono intesi dal fumo, non uscire dalla classe: chiamare la porta, sigillare ogni fessura della porta, se possibile anche: staccare o altri tappeti, separare la propria presenza dalle fessure

IN CASO DI INCENDIO

Chiunque si accorga dell'incendio:

- azione valutare attentamente situazione e la procedura per evacuazione generale
- avvertire il Coordinatore che si trova sul luogo dell'incendio e valutarla la necessità di far intervenire la squadra antincendio

IN CASO DI EMERGENZA SISMICA

- I docenti devono:
- mantenersi in continuo contatto con il coordinatore attendendo disposizioni sull'eventuale evacuazione
 - Sinaldici, docenti e tutto il personale devono:
 - allontanarsi dal centro della stanza;
 - proteggersi, ammorziarsi al suolo, dalla caduta di oggetti e calcaretti appesi; sono i banchi o in corrispondenza delle architetture;
 - nel caso si proceda alla evacuazione seguire le norme specifiche di evacuazione una volta all'esterno, allontanarsi dai fabbricati, tutti al campo, fuori dell'edificio dove i docenti si sostano, devono:
 - con l'aiuto di alcuni predicatori e, se necessario, supportare da operatori scolastici, essere in protezione degli alunni disabili.

IN CASO DI INONDAZIONE

- Tutto il personale e gli studenti devono:
- Raggiungere i piani più alti dell'edificio ed ascoltare i soccorsi
 - Evitare di bere acqua dal rubinetto perché potrebbe essere contaminata
 - Il personale infortunato e docente devono:
 - Mettere al sicuro le sostanze che potrebbero contaminare l'ambiente;
 - Interrompere l'energia elettrica aprendo l'interruttore generale

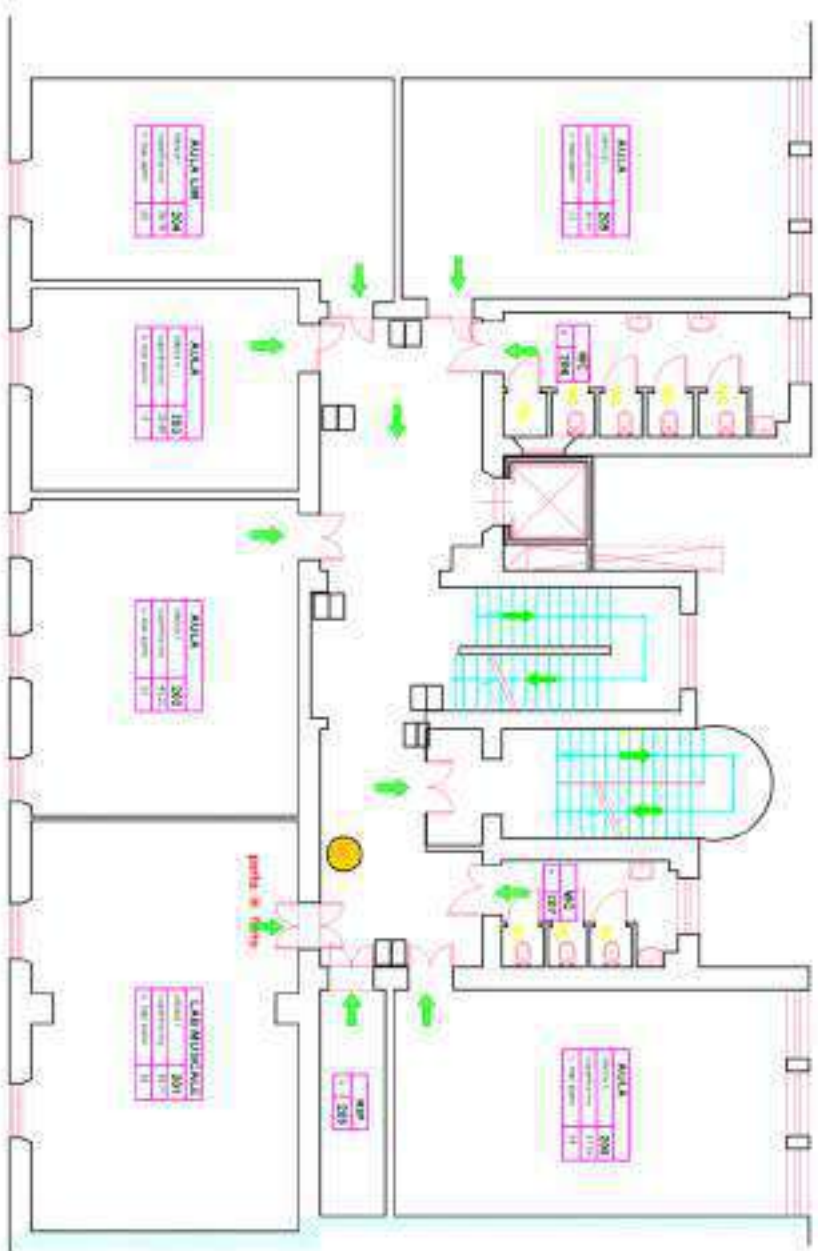
IN CASO DI SOSPETTA PRESENZA DI UN ORDICO

- Chiunque si accorga di un oggetto sospetto o faccia telefonate di segnalazione:
- non si avvicina all'oggetto, non tenta di identificarlo o di rimuoverlo;
 - avverte il Coordinatore dell'emergenza che dispone lo stato di allarme

IN CASO DI EMERGENZA TOSSECA O CHE COMPORTI IL CONFINAMENTO

- In caso di emergenza per inalazione tossica, è indispensabile conoscere la durata del rilascio, ed evocare solo in caso di richiesta necessaria. Il personale della scuola e tutto il corpo di tutte le norme di sicurezza, a salvaguardare l'incolumità degli alunni, in caso di inalazione o di emergenza che comporti obbligo di rimanere in ambiente confinati il personale e tutto il personale e far assumere agli alunni tutte le misure di autoprotezione connesse e sperimentare durante le esercitazioni
- I docenti devono:
- chiudere le finestre, tutti i sistemi di ventilazione, le prese d'aria presenti in classe;
 - assicurare agli studenti compiti specifici per la protezione della stanza dell'aula, come sigillare gli interstizi con tappeti bagnati;
 - mantenersi in continuo contatto con il coordinatore attendendo disposizioni sull'eventuale evacuazione;
 - Gli alunni devono: stare seduti a terra tenere una stoffa bagnata sul naso;
 - I docenti si sostano dove;
 - con l'aiuto di alcuni predicatori e, se necessario, supportati da operatori scolastici, essere in protezione degli alunni disabili

CREATO CON LA VERSIONE EDUCATIVA DI UN PRODOTTO AUTODESK



| LEGENDA | | | |
|--------------------------|--------------------------------|--------------------------|---------------------------------|
| <input type="checkbox"/> | DIREZIONE USCITA DI EMERGENZA | <input type="checkbox"/> | ESTINTORI |
| <input type="checkbox"/> | PERCORSO DI USCITA ORIZZONTALE | <input type="checkbox"/> | RELEVATORI DI FUMI |
| <input type="checkbox"/> | PERCORSO DI USCITA IN DISCESA | <input type="checkbox"/> | ATTACCO MANICHETTA VV.F. |
| <input type="checkbox"/> | PUNTO DI RACCOLTA | <input type="checkbox"/> | PULSANTE DI ALLARME ANTINCENDIO |
| <input type="checkbox"/> | USCITA DI EMERGENZA | <input type="checkbox"/> | VOR SIETE QUI |
| <input type="checkbox"/> | CASSETTA DI PRONTO SOCCORSO | | |
| <input type="checkbox"/> | LANCIA ANTINCENDIO | | |

CREATO CON LA VERSIONE EDUCATIVA DI UN PRODOTTO AUTODESK

| | |
|--------------------------------------|---|
| I.S.I.S. "Niccolini-Palli" | |
| PLESSO DI VIA MACCI - LIVORNO | |
| PIANO DI EVACUAZIONE | |
| PIANO SECONDO | |
| Ottobre 2019 | |
| revisione n° 1 | <small>PRODOTTO CON LA VERSIONE EDUCATIVA DI UN PRODOTTO AUTODESK AUTODESK EDUCATIONAL SOFTWARE, 1755 RIVINGTON AVENUE, SUITE 300 BERKELEY, CALIFORNIA 94704, USA © 2019 AUTODESK, INC. TUTTI I DIRITTI RISERVATI.</small> |
| data: 12/09/2020 | |

CREATO CON LA VERSIONE EDUCATIVA DI UN PRODOTTO AUTODESK