

NORME COMPORTAMENTALI

IN CASO DI EVACUAZIONE GENERALE (sono interattive della comparsa)

- Interrimpere tutte le attività
- Lasciare gli oggetti personali dove si trovano
- Mantenere la calma, non spingersi, non correre, non urlare
- Uscire ordinatamente incalzandosi dietro gli Avanti
- Procedere per file ordinate
- Seguire le vie di fuga indicate
- Non usare mai l'ascensore
- Raggiungere l'area di raccolta assegnata

IN CASO DI EVACUAZIONE PER INCENDIO RICORDARSI DI:

- Camminare al piano e di respirare tramite un fazzoletto preferibilmente bagnato
- Nel caso vi sia presenza di fumo lungo il percorso di fuga
- Se i corridoi e le vie di fuga non sono percorribili o sono troppo del fumo, non uscire dalla classe, chiedere la porta, sigillare ogni fessura della porta, se possibile anche: staccare o altri tappeti, separare la propria presenza dalle fessure

IN CASO DI INCENDIO

Chiunque si accorga dell'incendio:

- avverta l'aula interurbano situandosi così la procedura per l'evacuazione generale;
- avverta il Coordinatore che si reca sul luogo dell'incendio e valuta la necessità di far intervenire la squadra antincendio

IN CASO DI EMERGENZA SISMICA

I docenti devono:

- mantenersi in continuo contatto con il coordinatore attuando disposizioni sull'eventuale evacuazione
- Sinaldici, docenti e tutto il personale devono:
- allontanarsi dal centro della stanza;
- proteggersi, durante il sisma, dalla caduta di oggetti e calcinacci appesi o in bilico o in corrispondenza delle architravi;
- nel caso si proceda alla evacuazione seguire le norme specifiche di evacuazione una volta all'esterno, allontanarsi dai fabbricati, tutti di casa, usare tecniche note
- I docenti di sostegno, devono:
- con l'aiuto di alcuni preadipoti e, se necessario, supportati da operatori scolastici, essere in protezione degli alunni disabili

IN CASO DI INONDAZIONE

Tutto il personale e gli studenti devono:

- Raggiungere i piani più alti dell'edificio ed ascoltare i soccorsi
- Evitare di bere acqua dal rubinetto perché potrebbe essere contaminata
- Il personale monitora e decide dove
- Mettere al sicuro le sostanze che potrebbero contaminare l'ambiente
- Interrompere l'energia elettrica operando l'interruttore generale

IN CASO DI SOSPETTA PRESENZA DI UN ORDICO

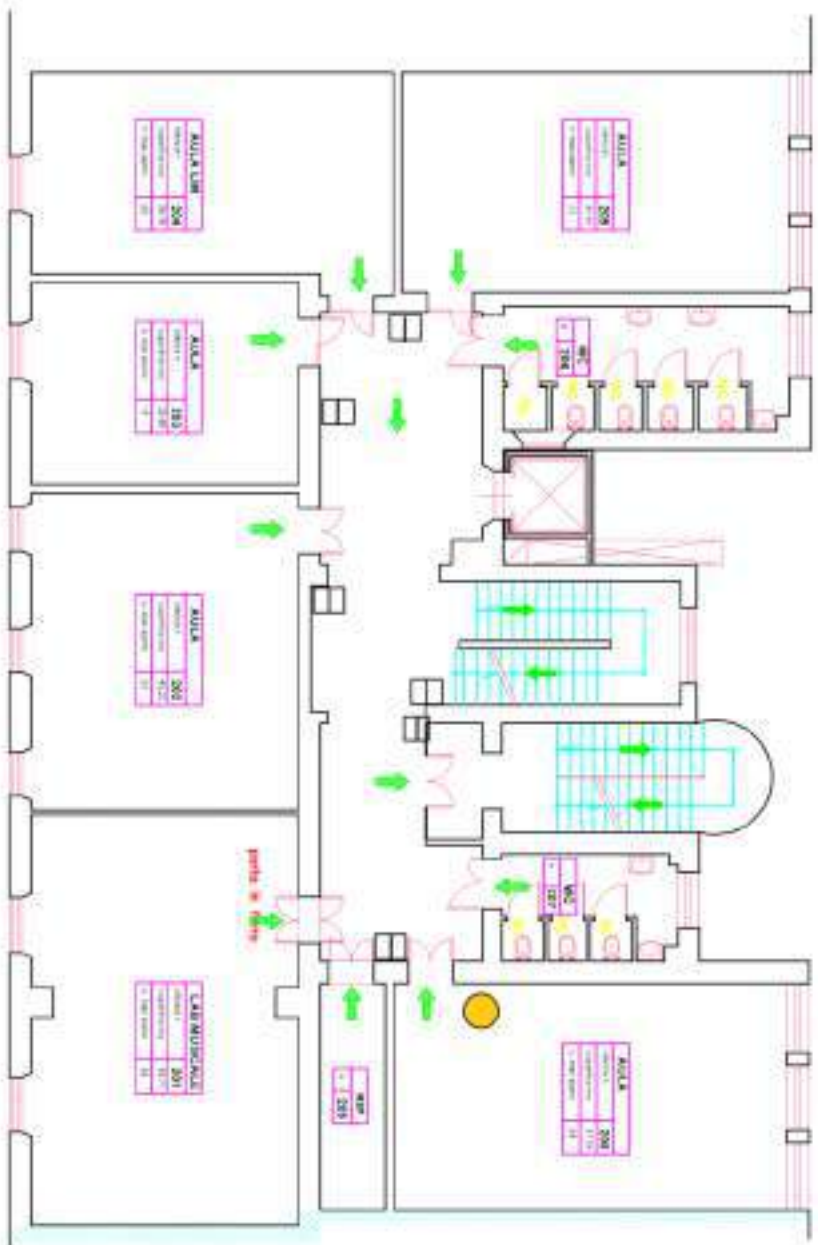
- Chiunque si accorga di un oggetto sospetto o faccia telefonate di segnalazione
- non si avvicina all'oggetto, non tenta di identificarlo o di rimuoverlo
- avverta il Coordinatore dell'emergenza che dispone lo stato di allarme

IN CASO DI EMERGENZA TOSSE/A O CHE COMPORTE IL CONTINAMENTO

In caso di emergenza per infezione respiratoria, è indispensabile conoscere la durata del rilascio, ed evitare solo in caso di refettoria necessaria. Il personale della scuola è tenuto al rispetto di tutte le norme di sicurezza, a salvaguardare l'incolumità degli alunni, in caso di infezione o di emergenza che comporti obbligo di rimanere in ambienti confinati il personale è tenuto ad assumere e far assumere agli alunni tutte le misure di autoprotezione conosciute e sperimentate durante le esercitazioni

- disinferire le fascie, tutti i sistemi di ventilazione, le prese d'aria presenti in classe;
- assicurare agli studenti compiti specifici per la prevenzione della trasmissione, come sigillare gli interstizi con taccuini bagnati;
- mantenere in continuo contatto con il coordinatore attuando disposizioni sull'eventuale evacuazione;
- Gli studenti devono: standosi a terra tenere una stoffa bagnata sul naso;
- con l'aiuto di alcuni preadipoti e, se necessario, supportati da operatori scolastici, usare la protezione degli alunni disabili

CREATO CON LA VERSIONE EDUCATIVA DI UN PRODOTTO AUTODESK



LEGENDA

<input type="checkbox"/>	DIREZIONE USCITA DI EMERGENZA	<input type="checkbox"/>	ESTINTORE
<input checked="" type="checkbox"/>	PERCORSO DI USCITA ORIZZONTALE	<input type="checkbox"/>	RILEVATORE DI FUMI
<input checked="" type="checkbox"/>	PERCORSO DI USCITA IN DISCESA	<input type="checkbox"/>	ATTACCO MANICHETTA VV.F.
<input type="checkbox"/>	PUNTO DI RACCOLTA	<input type="checkbox"/>	PULSANTE DI ALLARME ANTINCENDIO
<input checked="" type="checkbox"/>	USCITA DI EMERGENZA	<input type="checkbox"/>	VOR SIETE QUI
<input type="checkbox"/>	CASSETTA DI PRONTO SOCCORSO		
<input type="checkbox"/>	LANCIA ANTINCENDIO		

I.S.I.S. "Niccolini-Palli"

PLESSO DI VIA MACCI - LIVORNO

PIANO DI EVACUAZIONE

PIANO SECONDO

Dir. Ing. CLAUDIO CLAVATTINI

Ottobre 2019

revisione n° 1

data: 12/09/2020

PRODOTTO CON LA VERSIONE EDUCATIVA DI UN PRODOTTO AUTODESK

CREATO CON LA VERSIONE EDUCATIVA DI UN PRODOTTO AUTODESK

NORME COMPORTAMENTALI

IN CASO DI EVACUAZIONE GENERALE (sono interattive della compagna)

- Intervenire tutte le attività
- Lasciare gli oggetti personali dove si trovano
- Mantenere la calma, non panicarsi, non correre, non urlare
- Uscire ordinatamente inoltinandosi dietro gli Arretrati
- Procedere per file ordinate
- Seguire le vie di fuga indicate
- Non usare mai l'ascensore
- Raggiungere l'area di raccolta assegnata

IN CASO DI EVACUAZIONE PER INCENDIO RICORDARSI DI:

- Camminare al piano e di respirare tramite un fazzoletto preferibilmente bagnato
- Nel caso vi sia presenza di fumo basso il percorso di fuga
- Se i corridoi e le vie di fuga non sono percorribili o sono troppo del fumo, non uscire dalla classe, chiedere la porta, sigillare ogni fessura della porta, se possibile anche: staccare o altri oggetti, separare la propria presenza dalle fessure

IN CASO DI INCENDIO

Chiunque si accorga dell'incendio:

- avverta l'aula interessata attraverso il procedura per evacuazione generale;
- avverta il Coordinatore che si reca sul luogo dell'incendio e valuta la necessità di far intervenire la squadra antincendio

IN CASO DI EMERGENZA SISMICA

- I docenti devono:
- mantenersi in continuo contatto con il coordinatore attuando disposizioni sull'eventuale evacuazione
 - Sinaldici, docenti e tutto il personale devono:
 - allontanarsi dal centro della stanza;
 - proteggersi, sdraiato al suolo, dalla caduta di oggetti e calcuarsi ripugnanti sotto i banchi o in corrispondenza delle architetture;
 - nel caso si proceda alla evacuazione seguire le norme specifiche di evacuazione una volta all'esterno, allontanarsi dai fabbricati, tutti al campo, usare tecniche note
 - I docenti di sostegno, devono
 - con l'aiuto di alcuni preadipoti e, se necessario, supportati da operatori scolastici, essere in protezione degli alunni disabili.

IN CASO DI INONDAZIONE

- Tutto il personale e gli studenti devono:
- Raggiungere i piani più alti dell'edificio ed ascoltare i soccorsi
 - Evitare di bere acqua dal rubinetto perché potrebbe essere contaminata
 - Il personale monitora e decide dove
 - Mettere al sicuro le sostanze che potrebbero contaminare l'ambiente
 - Interrompere l'energia elettrica operando l'interruttore generale

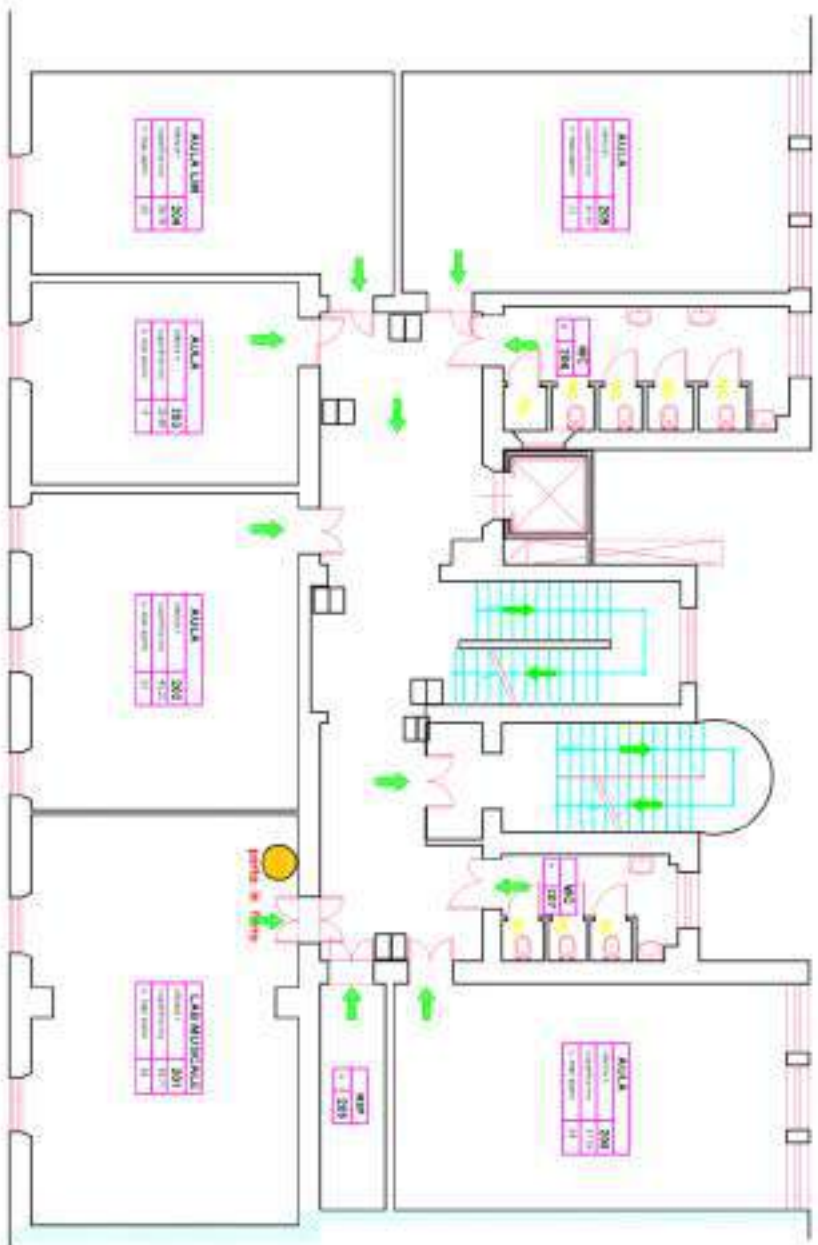
IN CASO DI SOSPETTA PRESENZA DI UN ORDICO

- Chiunque si accorga di un oggetto sospetto o faccia telefonate di segnalazione:
- non si avvicina all'oggetto, non tenta di identificarlo o di rimuoverlo;
 - avverta il Coordinatore dell'emergenza che dispone lo stato di allarme.

IN CASO DI EMERGENZA TOSSE/A O CHE COMPORTE IL CONTINAMENTO

- In caso di emergenza per tutte le attività, è indispensabile conoscere la durata del rilascio, ed evacuare solo in caso di richiesta necessaria. Il personale della scuola è tenuto al rispetto di tutte le norme di sicurezza, a salvaguardare l'incolumità degli alunni, in caso di tutte le attività o di emergenza che comporti obbligo di rimanere in ambienti confinati il personale è tenuto ad assumere e far assumere agli alunni tutte le misure di autoprotezione connesse e sperimentate durante le esercitazioni
- disinquinare le finestre, tutti i sistemi di ventilazione, le prese d'aria presenti in classe;
 - assicurare agli studenti compiti specifici per la prevenzione della trasmissione, come sigillare gli interstizi con taccuini bagnati;
 - mantenere in continuo contatto con il coordinatore attuando disposizioni sull'eventuale evacuazione;
 - Gli studenti devono: standosi a terra tenere una mano bagnata bagnata sul naso;
 - I docenti di sostegno devono:
 - con l'aiuto di alcuni preadipoti e, se necessario, supportati da operatori scolastici, attuare le procedure degli alunni disabili

CREATO CON LA VERSIONE EDUCATIVA DI UN PRODOTTO AUTODESK



LEGENDA			
<input type="checkbox"/>	DIREZIONE USCITA DI EMERGENZA	<input type="checkbox"/>	ESTINTORE
<input checked="" type="checkbox"/>	PERCORSO DI USCITA ORIZZONTALE	<input type="checkbox"/>	RILEVATORE DI FUMI
<input type="checkbox"/>	PERCORSO DI USCITA IN DISCESA	<input type="checkbox"/>	ATTACCO MANICHETTA VV.F.
<input type="checkbox"/>	PUNTO DI RACCOLTA	<input type="checkbox"/>	PULSANTE DI ALLARME ANTINCENDIO
<input type="checkbox"/>	USCITA DI EMERGENZA	<input type="checkbox"/>	VOR SIETE QUI
<input type="checkbox"/>	CASSETTA DI PRONTO SOCCORSO		
<input type="checkbox"/>	LANCIA ANTINCENDIO		

CREATO CON LA VERSIONE EDUCATIVA DI UN PRODOTTO AUTODESK

I.S.I.S. "Niccolini-Palli"	
PLESSO DI VIA MACCI - LIVORNO	
PIANO DI EVACUAZIONE	
PIANO SECONDO	
Ottobre 2019	
revisione n° 1	
data: 12.09.2020	
Dott. Ing. CLAUDIO CLAVATTINI	

CREATO CON LA VERSIONE EDUCATIVA DI UN PRODOTTO AUTODESK

NORME COMPORTAMENTALI

IN CASO DI EVACUAZIONE GENERALE (senza interruzione della comparsa)

- Interrompere tutte le attività
- Lasciare gli oggetti personali dove si trovano
- Mantenere la calma, non spingersi, non correre, non urlare
- Uscire ordinatamente inoltinandosi dietro gli Angelli
- Procedere per file ordinate
- Seguire le vie di fuga indicate
- Non usare mai l'ascensore
- Raggiungere l'area di raccolta assegnata

IN CASO DI EVACUAZIONE PER INCENDIO RICORDARSI DI:

- Camminare aloni e di respirare tramite un fazzoletto preferibilmente bagnato
- Nel caso vi sia presenza di fumo basso il percorso di fuga
- Se i corridoi e le vie di fuga non sono percorribili o sono invasi dal fumo, non uscire dalla classe: chiedere la porta, sigillare ogni fessura della porta, se possibile anche: staccare o altri oggetti, separare la propria presenza dalle fessure

IN CASO DI INCENDIO

Chiunque si accorga dell'incendio:

- avverta l'adulto responsabile situandosi così in procedura per evacuazione generale;
- avverta il Coordinatore che si reca sul luogo dell'incendio e valuta la necessità di far intervenire la squadra antincendio

IN CASO DI EMERGENZA SISMICA

- I docenti devono:
- mantenersi in continuo contatto con il coordinatore attendendo disposizioni sull'eventuale evacuazione
 - Sinaldici, docenti e tutto il personale devono:
 - allontanarsi dal centro della stanza;
 - proteggersi, durante il sisma, dalla caduta di oggetti e calcinacci appiombati sotto i banchi o in corrispondenza delle architetture;
 - nel caso si proceda alla evacuazione seguire le norme specifiche di evacuazione una volta all'esterno, allontanarsi dai fabbricati, tutti di casa, usare tecniche note
 - I docenti di sostegno, devono:
 - con l'aiuto di alcuni preadipoti e, se necessario, supportati da operatori scolastici, essere in protezione degli alunni disabili

IN CASO DI INONDAZIONE

- Tutto il personale e gli studenti devono:
- Raggiungere i piani più alti dell'edificio ed ascoltare i soccorsi
 - Evitare di bere acqua dal rubinetto perché potrebbe essere contaminata
 - Il personale monitora e decide dove
 - Mettere al sicuro le sostanze che potrebbero contaminare l'ambiente
 - Interrompere l'energia elettrica operando l'interruttore generale

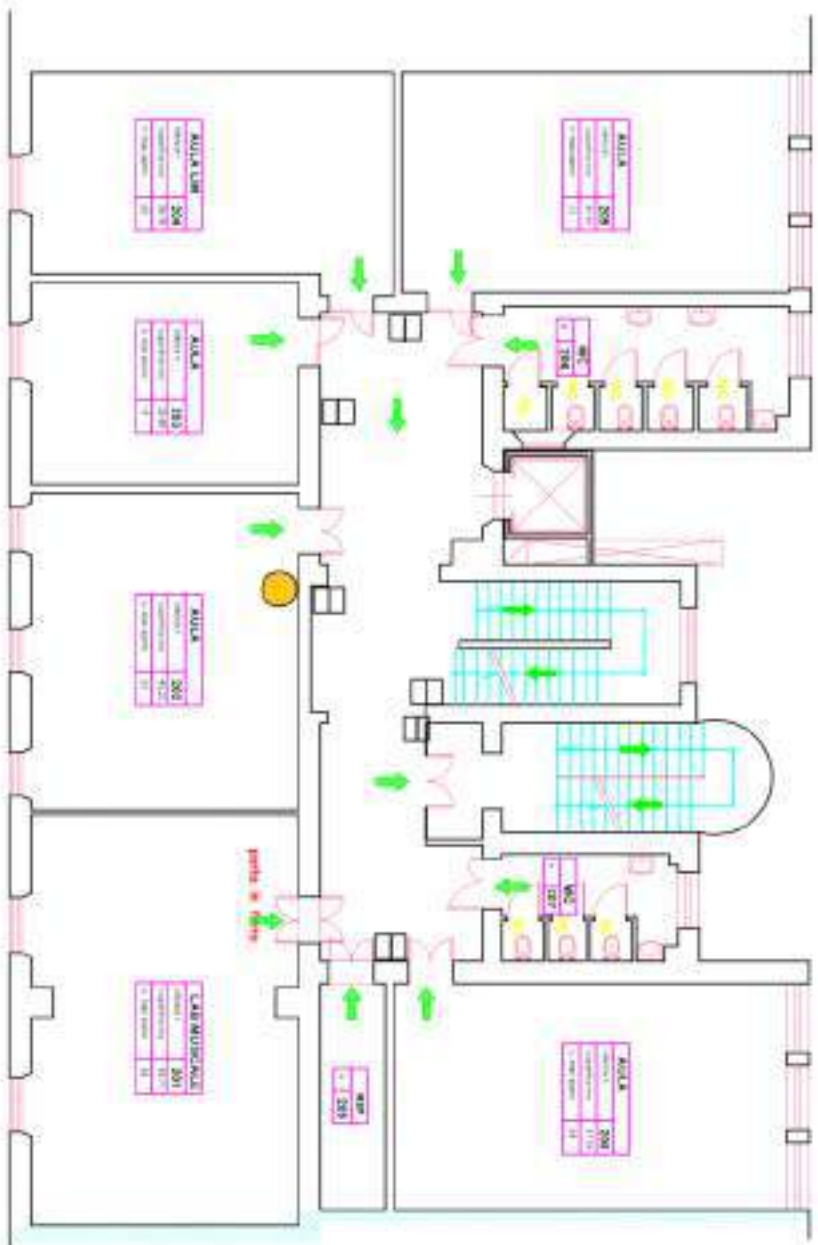
IN CASO DI SOSPETTA PRESENZA DI UN ORDICO

- Chiunque si accorga di un oggetto sospetto o faccia telefonate di segnalazione:
- non si avvicina all'oggetto, non tenta di identificarlo o di rimuoverlo;
 - avverte il Coordinatore dell'emergenza che dispone lo stato di allarme

IN CASO DI EMERGENZA TOSSE/A O CHE COMPORTI IL CONFINAMENTO

- In caso di emergenza per inalazione tossica, è indispensabile conoscere la durata del rilascio, ed evocare solo in caso di richiesta necessaria. Il personale della scuola è tenuto al rispetto di tutte le norme di sicurezza, a salvaguardare l'incolumità degli alunni, in caso di inalazione o di emergenza che comporti obbligo di rimanere in ambienti confinati il personale è tenuto ad assumere e far assumere agli alunni tutte le misure di autoprotezione conosciute e sperimentate durante le esercitazioni
- I docenti devono:
 - chiudere le finestre, tutti i sistemi di ventilazione, le prese d'aria presenti in classe;
 - assegnare agli studenti compiti specifici per la protezione della stanza definita, come sigillare gli interstizi con tappici bagnati;
 - mantenersi in contatto continuo con il coordinatore attendendo disposizioni sull'eventuale evacuazione;
 - Gli alunni devono: standosi a terra tenere una stoffa bagnata sul naso;
 - I docenti di sostegno devono:
 - con l'aiuto di alcuni preadipoti e, se necessario, supportati da operatori scolastici, essere in protezione degli alunni disabili

CREATO CON LA VERSIONE EDUCATIVA DI UN PRODOTTO AUTODESK



LEGENDA			
<input type="checkbox"/>	DIREZIONE USCITA DI EMERGENZA	<input type="checkbox"/>	ESTINTORE
<input checked="" type="checkbox"/>	PERCORSO DI USCITA ORIZZONTALE	<input type="checkbox"/>	RILEVATORE DI FUMI
<input type="checkbox"/>	PERCORSO DI USCITA IN DISCESA	<input type="checkbox"/>	ATTACCO MANICHETTA VV.F.
<input type="checkbox"/>	PUNTO DI RACCOLTA	<input type="checkbox"/>	PULSANTE DI ALLARME ANTINCENDIO
<input type="checkbox"/>	USCITA DI EMERGENZA	<input type="checkbox"/>	VOR SIETE QUI
<input type="checkbox"/>	CASSETTA DI PRONTO SOCCORSO		
<input type="checkbox"/>	LANCIA ANTINCENDIO		

CREATO CON LA VERSIONE EDUCATIVA DI UN PRODOTTO AUTODESK

I.S.I.S. "Niccolini-Palli"	
PLESSO DI VIA MACCI - LIVORNO	
PIANO DI EVACUAZIONE	
PIANO SECONDO	
Ottobre 2019	
revisione n° 1	
data: 12.09.2020	

Doc. Ing. CLAUDIO CLAVATTINI

PRODOTTO CON LA VERSIONE EDUCATIVA DI UN PRODOTTO AUTODESK

CREATO CON LA VERSIONE EDUCATIVA DI UN PRODOTTO AUTODESK

NORME COMPORTAMENTALI

IN CASO DI EVACUAZIONE GENERALE (sono interattive della compagna)

- Interrompere tutte le attività
- Lasciare gli oggetti personali dove si trovano
- Mantenere la calma, non spingersi, non correre, non urlare
- Uscire ordinatamente incalzandosi dietro gli Avanti
- Procedere per file ordinate
- Seguire le vie di fuga indicate
- Non usare mai l'ascensore
- Raggiungere l'area di raccolta assegnata

IN CASO DI EVACUAZIONE PER INCENDIO RICORDARSI DI:

- Camminare aloni e di respirare tramite un fazzoletto preferibilmente bagnato
- Nel caso vi sia presenza di fumo lungo il percorso di fuga
- Se i corridoi e le vie di fuga non sono percorribili o sono troppo del fumo, non uscire dalla classe: chiedere la porta, sigillare ogni fessura della porta, se possibile anche: staccare o altri tappeti, separare la propria presenza dalle fessure

IN CASO DI INCENDIO

Chiunque si accorga dell'incendio:

- avverta l'aula interurbano attivando così la procedura per evacuazione generale;
- avverta il Coordinatore che si reca sul luogo dell'incendio e valuta la necessità di far intervenire la squadra antincendio

IN CASO DI EMERGENZA SISMICA

- I docenti devono:
- mantenersi in continuo contatto con il coordinatore attuando disposizioni sull'eventuale evacuazione
 - Sinalditi, decetti e tutto il personale devono:
 - allontanarsi dal centro della stanza;
 - proteggersi, durante il sisma, dalla caduta di oggetti e calcinacci appesi o appesi ai muri o in corrispondenza delle architetture;
 - nel caso si proceda alla evacuazione seguire le norme specifiche di evacuazione una volta all'esterno, allontanarsi dai fabbricati, tutti di casa, luce elettrica spenta
 - I docenti di sostegno, devono:
 - con l'aiuto di alcuni preposti e, se necessario, supportati da operatori scolastici, essere in protezione degli alunni disabili.

IN CASO DI INONDAZIONE

- Tutto il personale e gli studenti devono:
- Raggiungere i piani più alti dell'edificio ed ascoltare i soccorsi
 - Evitare di bere acqua dal rubinetto perché potrebbe essere contaminata
 - Il personale monitora e decide dove
 - Mettere al sicuro le sostanze che potrebbero contaminare l'ambiente
 - Interrompere l'energia elettrica operando l'interruttore generale

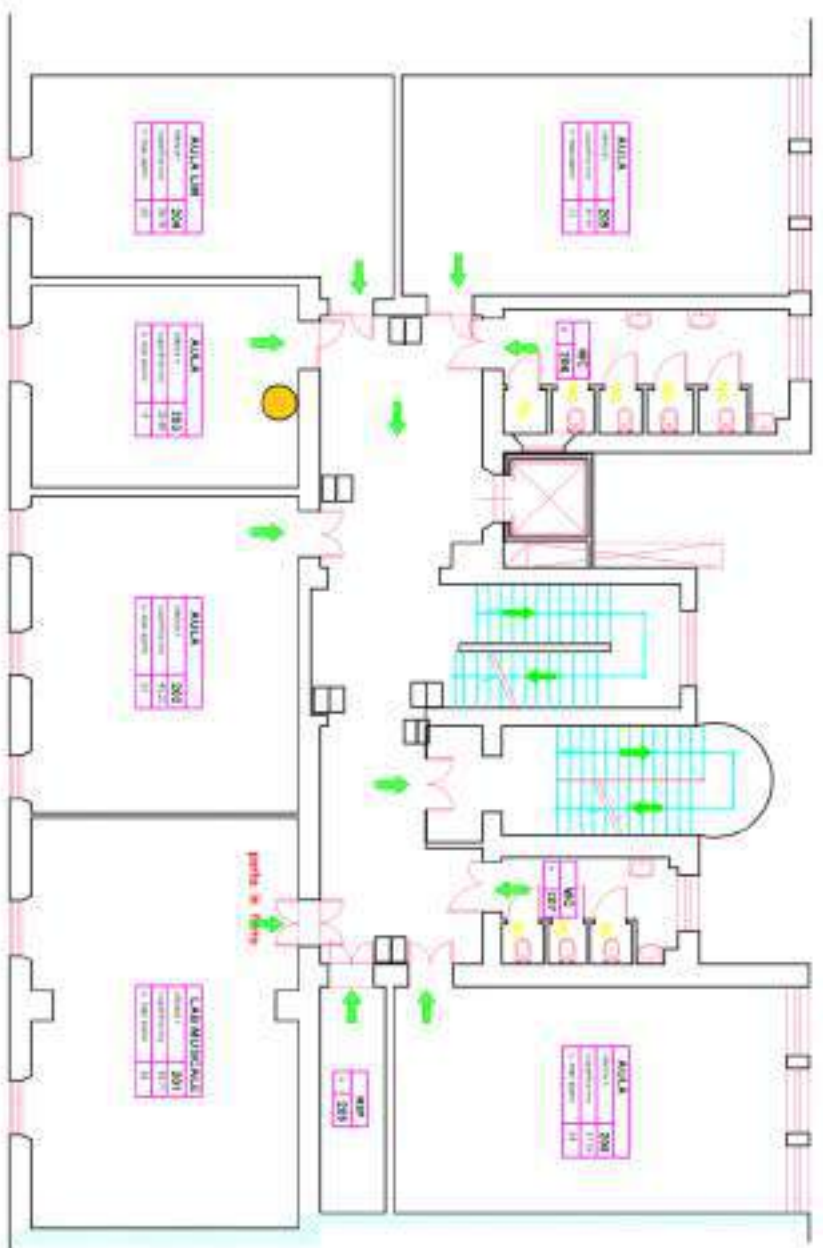
IN CASO DI SOSPETTA PRESENZA DI UN ORDICO

- Chiunque si accorga di un oggetto sospetto o faccia telefonate di segnalazione:
- non si avvicina all'oggetto, non tenta di identificarlo o di rimuoverlo;
 - avverta il Coordinatore dell'emergenza che dispone lo stato di allarme

IN CASO DI EMERGENZA TOSSE/A O CHE COMPORTI IL CONFINAMENTO

- In caso di emergenza per inalazione tossica, è indispensabile conoscere la durata del rilascio, ed evitare solo in caso di refettoria necessaria. Il personale della scuola e hanno il compito di dare le norme di sicurezza, a salvaguardare l'incolumità degli alunni, in caso di inalazione o di emergenza che comporti obbligo di rimanere in ambienti confinati il personale è tenuto ad assumere e far assumere agli alunni tutte le misure di autoprotezione connesse e sperimentare durante le esercitazioni
- I docenti devono:
- chiudere le finestre, tutti i sistemi di ventilazione, le prese d'aria presenti in classe;
 - assicurare agli studenti compiti specifici per la prevenzione della tosse definita, come sigillare gli interstizi con tappeti bagnati;
 - mantenersi in continuo contatto con il coordinatore attuando disposizioni sull'eventuale evacuazione;
 - Gli alunni devono: standosi a terra tenere una mano bagnata sul naso;
 - I docenti di sostegno devono:
 - con l'aiuto di alcuni preposti e, se necessario, supportati da operatori scolastici, essere in protezione degli alunni disabili

CREATO CON LA VERSIONE EDUCATIVA DI UN PRODOTTO AUTODESK



LEGENDA	
<input type="checkbox"/>	DIREZIONE USCITA DI EMERGENZA
<input checked="" type="checkbox"/>	PERCORSO DI USCITA ORIZZONTALE
<input type="checkbox"/>	PERCORSO DI USCITA IN DISCESA
<input type="checkbox"/>	PUNTO DI RACCOLTA
<input type="checkbox"/>	USCITA DI EMERGENZA
<input type="checkbox"/>	CASSETTA DI PRONTO SOCCORSO
<input type="checkbox"/>	LANCIA ANTINCENDIO
<input type="checkbox"/>	ESTINTORE
<input type="checkbox"/>	RILEVATORE DI FUMI
<input type="checkbox"/>	ATTACCO MANIGLIETTA VV.F.
<input type="checkbox"/>	PULSANTE DI ALLARME ANTINCENDIO
<input type="checkbox"/>	VOR SIETE QUI

CREATO CON LA VERSIONE EDUCATIVA DI UN PRODOTTO AUTODESK

I.S.I.S. "Niccolini-Palli"	
PLESSO DI VIA MACCI - LIVORNO	
PIANO DI EVACUAZIONE	
PIANO SECONDO	
Ottobre 2019	
revisione n° 1	
data: 12.09.2020	
<small>PRODOTTO CON LA VERSIONE EDUCATIVA DI UN PRODOTTO AUTODESK I.S.I.S. "Niccolini-Palli" - PLESSO DI VIA MACCI - LIVORNO - 57100 CLAUDIO CLAVATTINI - COORDINATORE P.E. - 0770989234/349434</small>	

CREATO CON LA VERSIONE EDUCATIVA DI UN PRODOTTO AUTODESK

NORME COMPORTAMENTALI

IN CASO DI EVACUAZIONE GENERALE (sono interattive della comparsa)

- Intervenire tutte le attività
- Lasciare gli oggetti personali dove si trovano
- Mantenere la calma, non spingersi, non correre, non urlare
- Usare l'andamento incrociato/di destra gli Ascensori
- Procedere per file ordinate
- Seguire le vie di fuga indicate
- Non usare mai l'ascensore
- Segnalare l'area di raccolta assegnata

IN CASO DI EVACUAZIONE PER INCENDIO RICORDARSI DI:

- Camminare al piano e di recuperare tramite un fazzoletto preferibilmente bagnato
- Nel caso vi sia presenza di fumo basterà il percorso di fuga
- Se i corridoi e le vie di fuga non sono percorribili o sono intesi dal fumo, non uscire dalla classe, chiedere la porta, sigillare ogni fessura della porta, se possibile anche: staccare o altri oggetti, segnalare la propria presenza dalle finestre.

IN CASO DI INCENDIO

Chiunque si accorga dell'incendio:

- avverta l'aula antincendio situandosi così la procedura per l'evacuazione generale;
- avverta il Coordinatore che si reca sul luogo dell'incendio e valuta la necessità di far intervenire la squadra antincendio.

IN CASO DI EMERGENZA SISMICA

- I docenti devono:
- mantenersi in continuo contatto con il coordinatore attuando disposizioni sull'eventuale evacuazione
 - Sinaldare, decreti e tutto il personale devono:
 - allontanarsi dal centro della stanza;
 - proteggersi, durante il sisma, dalla caduta di oggetti e calcinacci appostandosi sotto i banchi o in corrispondenza delle architetture;
 - nel caso si proceda alla evacuazione seguire le norme specifiche di evacuazione una volta all'esterno, allontanarsi dai fabbricati, tutti di casa, usare elmetti nocivi
 - I docenti di sostegno, devono
 - con l'aiuto di alcuni preaddebi e, se necessario, supportati da operatori scolastici, essere in protezione degli alunni disabili.

IN CASO DI INONDAZIONE

- Tutto il personale e gli studenti devono:
- Raggiungere i piani più alti dell'edificio ed anclare i soccorsi
 - Evitare di bere acqua dal rubinetto perché potrebbe essere contaminata
 - Il personale monitora e decide dove
 - Mettere al sicuro le sostanze che potrebbero contaminare l'ambiente
 - Interrompere l'energia elettrica aprendo l'interruttore generale

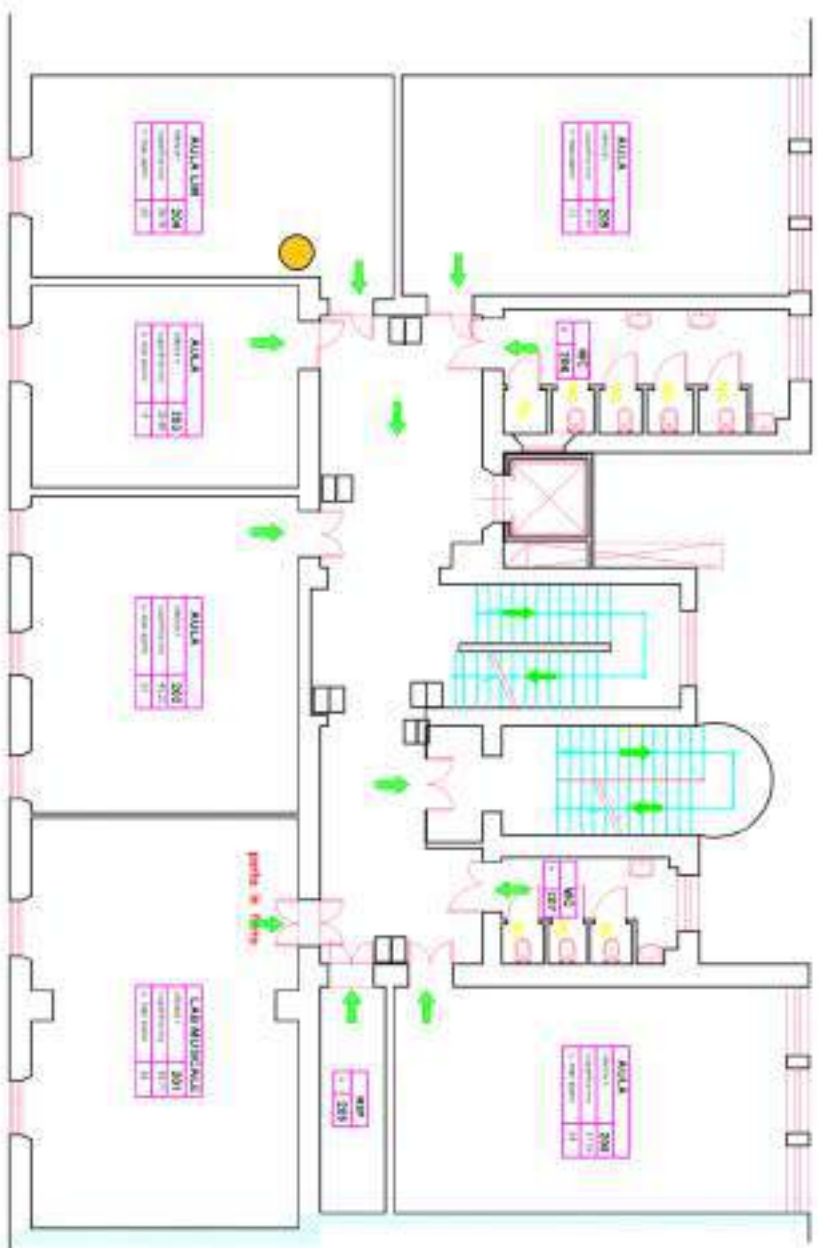
IN CASO DI SOSPETTA PRESENZA DI UN ORDICO

- Chiunque si accorga di un oggetto sospetto o faccia telefonate di segnalazione:
- non si avvicina all'oggetto, non tenta di identificarlo o di rimuoverlo;
 - avverte il Coordinatore dell'emergenza che dispone lo stato di allarme.

IN CASO DI EMERGENZA TOSSE/A O CHE COMPORTE IL CONTINAMENTO

- In caso di emergenza per infezione tossica, è indispensabile conoscere la durata del rilascio, ed evocare solo in caso di refettoria necessaria. Il personale della scuola e tutto il corpo di fare le norme di sicurezza, a salvaguardare l'isolamento degli alunni, in caso di infezione o di emergenza che comporti obbligo di rimanere in ambienti confinati il personale è tenuto ad assumere e far assumere agli alunni tutte le misure di autoprotezione conosciute e sperimentate durante le esercitazioni
- disinfectare le fascie, tutti i sistemi di ventilazione, le prese d'aria presenti in classe;
 - assicurare agli studenti compiti specifici per la prevenzione della trasmissione, come sigillare gli interstizi con nastri bagnati;
 - mantenere in continuo contatto con il coordinatore attuando disposizioni sull'eventuale evacuazione;
 - Gli alunni devono: standosi a terra tenere una fascia bagnata sul naso;
 - I docenti di sostegno devono:
 - con l'aiuto di alcuni preaddebi e, se necessario, supportati da operatori scolastici, essere in protezione degli alunni disabili

CREATO CON LA VERSIONE EDUCATIVA DI UN PRODOTTO AUTODESK



LEGENDA			
<input type="checkbox"/>	DIREZIONE USCITA DI EMERGENZA	<input type="checkbox"/>	ESTINTORE
<input type="checkbox"/>	PERCORSO DI USCITA ORIZZONTALE	<input type="checkbox"/>	RILEVATORE DI FUMI
<input type="checkbox"/>	PERCORSO DI USCITA IN DISCESA	<input type="checkbox"/>	ATTACCO MANICHETTA VV.F.
<input type="checkbox"/>	PUNTO DI RACCOLTA	<input type="checkbox"/>	PULSANTE DI ALLARME ANTINCENDIO
<input type="checkbox"/>	USCITA DI EMERGENZA	<input type="checkbox"/>	VOR SIETE QUI
<input type="checkbox"/>	CASSETTA DI PRONTO SOCCORSO		
<input type="checkbox"/>	LANCIA ANTINCENDIO		

CREATO CON LA VERSIONE EDUCATIVA DI UN PRODOTTO AUTODESK

I.S.I.S. "Niccolini-Palli"	
PLESSO DI VIA MACCI - LIVORNO	
PIANO DI EVACUAZIONE	
PIANO SECONDO	
Ottobre 2019	
revisione n° 1	<small>PRODOTTO CON LA VERSIONE EDUCATIVA DI UN PRODOTTO AUTODESK I.S.I.S. "NICCOLINI-PALLI" - VIA MACCI, 1 - LIVORNO - TOSCANA DIRETTORE: CLAUDIO CLAVATTINI - VICE DIRETTORE: CLAUDIO CLAVATTINI COORDINATORE: CLAUDIO CLAVATTINI - VICE COORDINATORE: CLAUDIO CLAVATTINI</small>
data: 12.09.2020	

CREATO CON LA VERSIONE EDUCATIVA DI UN PRODOTTO AUTODESK

NORME COMPORTAMENTALI

IN CASO DI EVACUAZIONE GENERALE (senza intervento della compagnia)

- Intervenire tutte le attività
- Lasciare gli oggetti personali dove si trovano
- Mantenere la calma, non spingersi, non correre, non urlare
- Uscire ordinatamente inoltinandosi dietro gli Angeli
- Procedere per file ordinate
- Seguire le vie di fuga indicate
- Non usare mai l'ascensore
- Raggiungere l'area di raccolta assegnata

IN CASO DI EVACUAZIONE PER INCENDIO RICORDARSI DI:

- Camminare al piano e di recuperare tramite un fazzoletto preferibilmente bagnato nel caso vi sia presenza di fumo lungo il percorso di fuga
- Se i corridoi e le vie di fuga non sono percorribili o sono intesi dal fumo, non uscire dalla classe; chiedere la porta, sigillare ogni fessura della porta, se possibile anche: staccare o altri tappeti, separare la propria presenza dalle fessure

IN CASO DI INCENDIO

Chiunque si accorga dell'incendio:

- avverta l'auline antincendio situandosi così la procedura per l'evacuazione generale;
- avverta il Coordinatore che si reca sul luogo dell'incendio e valuta la necessità di far intervenire la squadra antincendio

IN CASO DI EMERGENZA SISMICA

- I docenti devono:
- mantenersi in continuo contatto con il coordinatore attendendo disposizioni sull'eventuale evacuazione
 - Sinaldici, docenti e tutto il personale devono:
 - allontanarsi dal centro della stanza;
 - proteggersi, durante il sisma, dalla caduta di oggetti e calcinacci appesi/soffitti sono i banchi o in corrispondenza delle architetture;
 - nel caso si proceda alla evacuazione seguire le norme specifiche di evacuazione una volta all'esterno, allontanarsi dai fabbricati, tutti di casa, usare elmetto notte
 - I docenti di sostegno, devono:
 - con l'aiuto di alcuni predefiniti e, se necessario, supportati da operatori scolastici, essere in protezione degli alunni disabili.

IN CASO DI INONDAZIONE

- Tutto il personale e gli studenti devono:
- Raggiungere i piani più alti dell'edificio ed ascoltare i soccorsi
 - Evitare di bere acqua dal rubinetto perché potrebbe essere contaminata
 - Il personale monitora e decide dove
 - Mettere al sicuro le sostanze che potrebbero contaminare l'ambiente
 - Interrompere l'energia elettrica operando l'interruttore generale

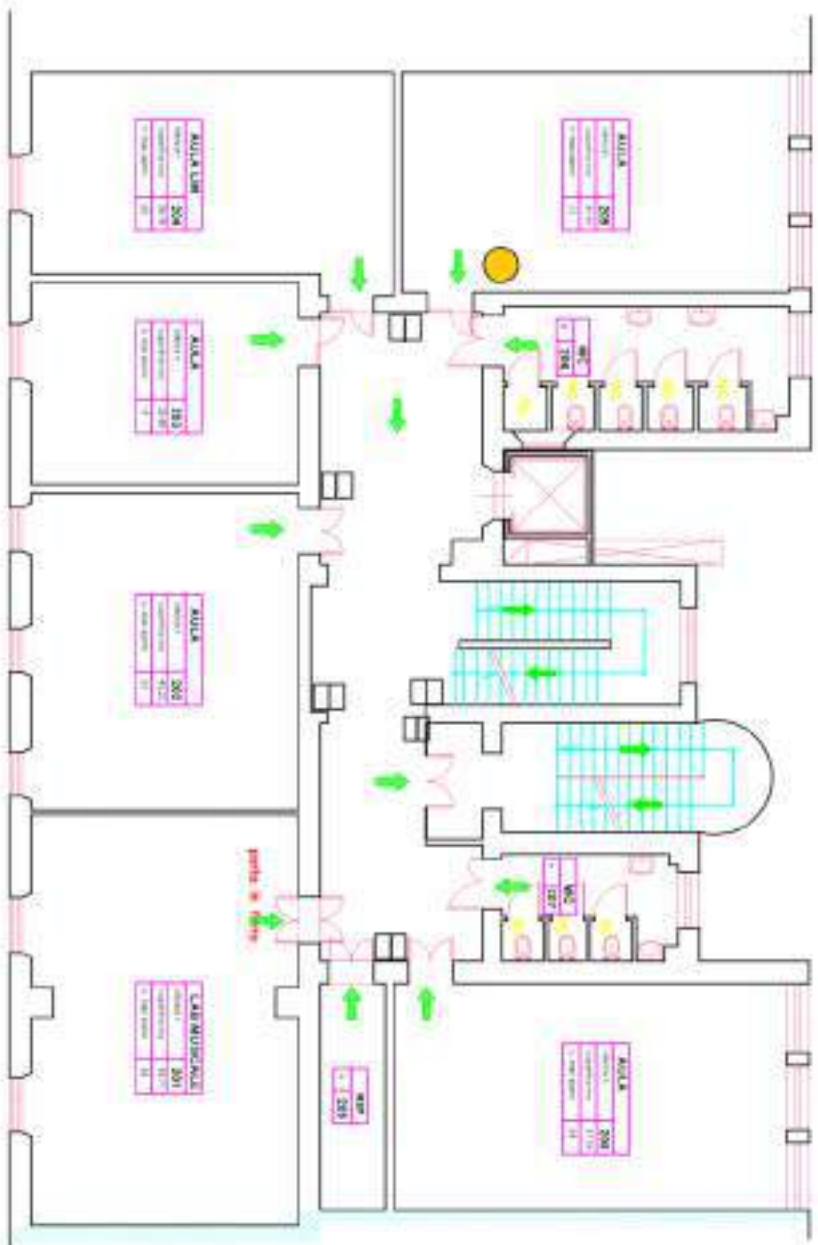
IN CASO DI SOSPETTA PRESENZA DI UN ORDICO

- Chiunque si accorga di un oggetto sospetto o faccia telefonate di segnalazione:
- non si avvicina all'oggetto, non tenta di identificarlo o di rimuoverlo;
 - avverte il Coordinatore dell'emergenza che dispone lo stato di allarme.

IN CASO DI EMERGENZA TOSSE/A O CHE COMPORTE IL CONFINAMENTO

- In caso di emergenza per inalazione tossica, è indispensabile conoscere la durata del rilascio, ed evocare solo in caso di richiesta necessaria. Il personale della scuola è tenuto al rispetto di tutte le norme di sicurezza, a salvaguardare l'incolumità degli alunni, in caso di inalazione o di emergenza che comporti obbligo di rimanere in ambienti confinati il personale è tenuto ad assumere e far assumere agli alunni tutte le misure di autoprotezione conosciute e sperimentate durante le esercitazioni
- I docenti devono:
 - chiudere le finestre, tutti i sistemi di ventilazione, le prese d'aria presenti in classe;
 - assicurare agli studenti compiti specifici per la protezione della stanza definita, come sigillare gli interstizi con tappeti bagnati;
 - mantenersi in continuo contatto con il coordinatore attendendo disposizioni sull'eventuale evacuazione;
 - Gli alunni devono: stare seduti a terra tenere una stoffa bagnata sul naso;
 - I docenti di sostegno devono:
 - con l'aiuto di alcuni predefiniti e, se necessario, supportati da operatori scolastici, essere in protezione degli alunni disabili

CREATO CON LA VERSIONE EDUCATIVA DI UN PRODOTTO AUTODESK



LEGENDA	
<input type="checkbox"/>	DIREZIONE USCITA DI EMERGENZA
<input checked="" type="checkbox"/>	PERCORSO DI USCITA ORIZZONTALE
<input type="checkbox"/>	PERCORSO DI USCITA IN DISCESA
<input type="checkbox"/>	PUNTO DI RACCOLTA
<input type="checkbox"/>	USCITA DI EMERGENZA
<input type="checkbox"/>	CASSETTA DI PRONTO SOCCORSO
<input type="checkbox"/>	LANCIA ANTINCENDIO
<input type="checkbox"/>	ESTINTORE
<input type="checkbox"/>	RILEVATORE DI FUMI
<input type="checkbox"/>	ATTACCO MANICHETTA VV.F.
<input type="checkbox"/>	PULSANTE DI ALLARME ANTINCENDIO
<input type="checkbox"/>	VOR SIETE QUI

CREATO CON LA VERSIONE EDUCATIVA DI UN PRODOTTO AUTODESK

I.S.I.S. "Niccolini-Palli"	
PLESSO DI VIA MACCI - LIVORNO	
PIANO DI EVACUAZIONE	
PIANO SECONDO	
Ottobre 2019	
revisione n° 1	
data: 12/09/2020	

Doc: Ing. CLAUDIO CLAVATTINI

NORME COMPORTAMENTALI

IN CASO DI EVACUAZIONE GENERALE (sono interattive della compagna)

- Intervenire tutte le attività
- Lasciare gli oggetti personali dove si trovano
- Mantenere la calma, non panicarsi, non correre, non urlare
- Uscire ordinatamente inoltinandosi dietro gli Apyfla
- Procedere per file ordinate
- Seguire le vie di fuga indicate
- Non usare mai l'ascensore
- Raggiungere l'area di raccolta assegnata

IN CASO DI EVACUAZIONE PER INCENDIO RICORDARSI DI:

- Camminare al piano e di respirare tramite un fazzoletto preferibilmente bagnato
- Nel caso vi sia presenza di fumo lungo il percorso di fuga
- Se i corridoi e le vie di fuga non sono percorribili o sono intesi dal fumo, non uscire dalla classe, chiedere la porta, sigillare ogni fessura della porta, se possibile anche: staccati o altri tappeti, separare la propria presenza dalle fessure

IN CASO DI INCENDIO

Chiunque si accorga dell'incendio:

- avverta l'auline antincendio situando così la procedura per l'evacuazione generale;
- avverta il Coordinatore che si reca sul luogo dell'incendio e valuta la necessità di far intervenire la squadra antincendio

IN CASO DI EMERGENZA SISMICA

I docenti devono:

- mantenersi in continuo contatto con il coordinatore attendendo disposizioni sull'eventuale evacuazione
- Sinaldici, decetti e tutto il personale devono:
- allontanarsi dal centro della stanza;
- proteggersi, attorno al muro, dalla caduta di oggetti e calcuarsi ripugniosi sotto i banchi o in corrispondenza delle architetture;
- nel caso si proceda alla evacuazione seguire le norme specifiche di evacuazione una volta all'esterno, allontanarsi dai fabbricati, tutti di casa, luce elettrica spenta
- I docenti di sostegno, devono:
- con l'aiuto di alcuni preceptor e, se necessario, supportati da operatori scolastici, essere in protezione degli alunni disabili.

IN CASO DI INONDAZIONE

Tutto il personale e gli studenti devono:

- Raggiungere i piani più alti dell'edificio ed anclare i soccorsi
- Evitare di bere acqua dal rubinetto perché potrebbe essere contaminata
- Il personale monitora e decide dove
- Mettere al sicuro le sostanze che potrebbero contaminare l'ambiente
- Interrompere l'energia elettrica operando l'interruttore generale

IN CASO DI SOSPETTA PRESENZA DI UN ORDICO

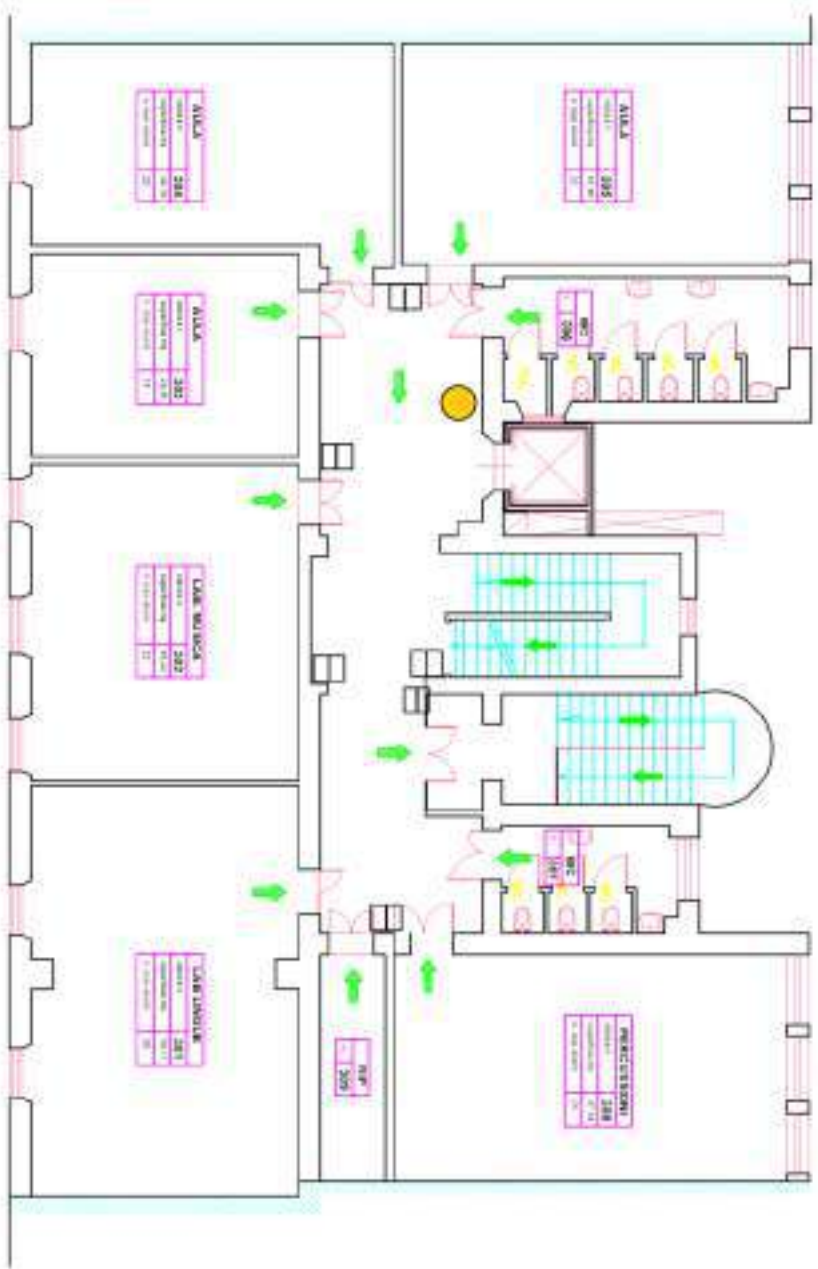
- Chiunque si accorga di un oggetto sospetto o faccia telefonate di segnalazione
- non si avvicina all'oggetto, non tenta di identificarlo o di rimuoverlo
- avverta il Coordinatore dell'emergenza che dispone lo stato di allarme

IN CASO DI EMERGENZA TOSSECA O CHE COMPORTI IL CONFINAMENTO

In caso di emergenza per nube tossica, è indispensabile conoscere la durata del rilascio, ed evocare solo in caso di refittura necessaria. Il personale della scuola e tutto il corpo di fare le norme di sicurezza, a salvaguardare l'incolumità degli alunni, in caso di nube tossica o di emergenza che comporti obbligo di rimanere in aule chiuse, confinati il personale e tenuto ad assumere e far assumere agli alunni tutte le misure di autoprotezione connesse e sperimentate durante le esercitazioni

- chiudere le finestre, tutti i sistemi di ventilazione, le prese d'aria presenti in classe;
- assicurare agli studenti compiti specifici per la protezione della stanza definita, come sigillare gli interstizi con tappeti bagnati;
- mantenere in continuo contatto con il coordinatore attendendo disposizioni sull'eventuale evacuazione;
- Gli alunni devono: standosi a terra tenere una stoffa bagnata sul naso;
- I docenti di sostegno devono:
- con l'aiuto di alcuni preceptor e, se necessario, supportati da operatori scolastici, essere in protezione degli alunni disabili

CREATO CON LA VERSIONE EDUCATIVA DI UN PRODOTTO AUTODESK



LEGENDA	
<input type="checkbox"/>	DIREZIONE USCITA DI EMERGENZA
<input checked="" type="checkbox"/>	PERCORSO DI USCITA ORIZZONTALE
<input type="checkbox"/>	PERCORSO DI USCITA IN DISCESA
<input type="checkbox"/>	PUNTO DI RACCOLTA
<input checked="" type="checkbox"/>	USCITA DI EMERGENZA
<input type="checkbox"/>	CASSETTA DI PRONTO SOCCORSO
<input type="checkbox"/>	LANCIA ANTINCENDIO
<input type="checkbox"/>	ESTINTORE
<input checked="" type="checkbox"/>	RELEVATORI DI FUMI
<input type="checkbox"/>	ATTACCO MANICHETTA VV.F.
<input checked="" type="checkbox"/>	PULSANTE DI ALLARME ANTINCENDIO
<input type="checkbox"/>	VOR SIETE QUI

CREATO CON LA VERSIONE EDUCATIVA DI UN PRODOTTO AUTODESK

I.S.I.S. "Niccolini-Palli"	
PLESSO DI VIA MACCI - LIVORNO	
PIANO DI EVACUAZIONE	
PIANO TERZO	
Ottobre 2019	
revisione n° 1	
data: 12/09/2020	
Dott. Ing. CLAUDIO CLAVATTINI	

CREATO CON LA VERSIONE EDUCATIVA DI UN PRODOTTO AUTODESK

NORME COMPORTAMENTALI

IN CASO DI EVACUAZIONE GENERALE (senza interruzione della comparsa)

- Interrompere tutte le attività
- Lasciare gli oggetti personali dove si trovano
- Mantenere la calma, non spingersi, non correre, non urlare
- Uscire ordinatamente inoltinandosi dietro gli Apyflia
- Procedere per file ordinate
- Seguire le vie di fuga indicate
- Non usare mai l'ascensore
- Raggiungere l'area di raccolta assegnata

IN CASO DI EVACUAZIONE PER INCENDIO RICORDARSI DI:

- Camminare al piano e di respirare tramite un fazzoletto preferibilmente bagnato
- Nel caso vi sia presenza di fumo lungo il percorso di fuga
- Se i corridoi e le vie di fuga non sono percorribili o sono intesi dal fumo, non uscire dalla classe, chiedere la porta, sigillare ogni fessura della porta, se possibile anche: staccati o altri tappeti, separare la propria presenza dalle fessure

IN CASO DI INCENDIO

Chiunque si accorga dell'incendio:

- avvisa l'adulto responsabile situandosi così in procedura per l'evacuazione generale;
- avverte il Coordinatore che si reca sul luogo dell'incendio e valuta la necessità di far intervenire la squadra antincendio

IN CASO DI EMERGENZA SISMICA

I docenti devono:

- mantenersi in continuo contatto con il coordinatore attendendo disposizioni sull'eventuale evacuazione
- Sinaldici, decetti e tutto il personale devono:
- allontanarsi dal centro della stanza;
- proteggersi, aiutati si siano, dalla caduta di oggetti e calcuarsi quanto possibile sotto i banchi o in corrispondenza delle architetture;
- nel caso si proceda alla evacuazione seguire le norme specifiche di evacuazione una volta all'esterno, allontanarsi dai fabbricati, tutti di casa, linee elettriche, opere d'arte, monumenti, etc.
- con l'aiuto di alcuni predefiniti e, se necessario, supportati da operatori scolastici, esame la protezione degli alunni disabili.

IN CASO DI INONDAZIONE

Tutto il personale e gli studenti devono:

- Raggiungere i piani più alti dell'edificio ed anclare i soccorsi
- Evitare di bere acqua dal rubinetto perché potrebbe essere contaminata
- Il personale monitora e decide dove
- Mettere al sicuro le sostanze che potrebbero contaminare l'ambiente
- Interrompere l'energia elettrica operando l'interruttore generale

IN CASO DI SOSPETTA PRESENZA DI UN ORDICO

Chiunque si accorga di un oggetto sospetto o faccia telefonate di segnalazione:

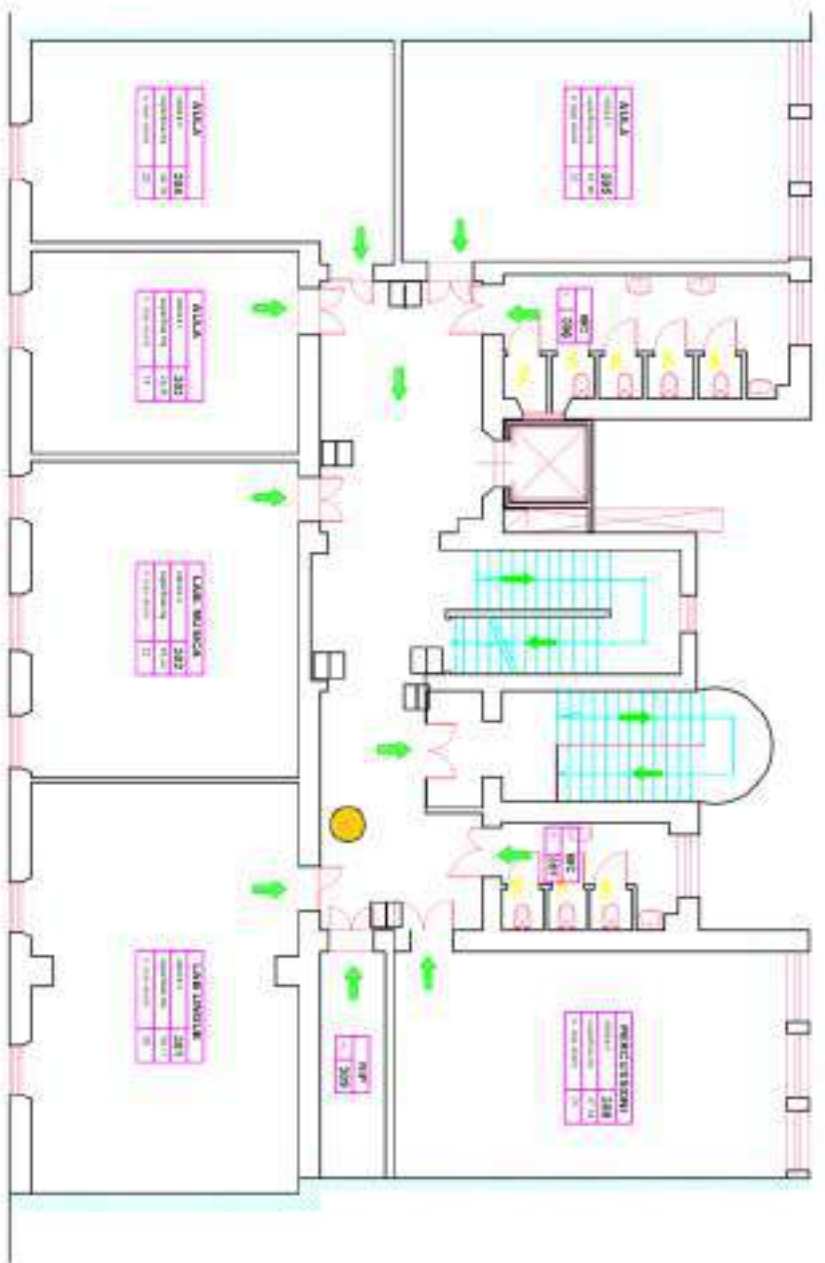
- non si avvicina all'oggetto, non tenta di identificarlo o di rimuoverlo;
- avverte il Coordinatore dell'emergenza che dispone lo stato di allarme

IN CASO DI EMERGENZA TOSSEICIA O CHE COMPORTI IL CONFINAMENTO

In caso di emergenza per nube tossica, è indispensabile conoscere la durata del rilascio, ed evitare solo in caso di referta necessaria. Il personale della scuola e tutto il corpo di fare le norme di sicurezza, a salvaguardare l'incolumità degli alunni, in caso di nube tossica o di emergenza che comporti obbligo di rimanere in ambienti confinati il personale è tenuto ad assumere e far assumere agli alunni tutte le misure di autoprotezione connesse e sperimentare durante le esercitazioni

- chiudere le finestre, tutti i sistemi di ventilazione, le prese d'aria presenti in classe;
- assegnare agli studenti compiti specifici per la protezione della stanza definita, come sigillare gli interstizi con tappeti bagnati;
- mantenersi in continuo contatto con il coordinatore attendendo disposizioni sull'eventuale evacuazione;
- Gli alunni devono: standosi a terra tenere una stoffa bagnata sul naso;
- con l'aiuto di alcuni predefiniti e, se necessario, supportati da operatori scolastici, come la protezione degli alunni disabili

CREATO CON LA VERSIONE EDUCATIVA DI UN PRODOTTO AUTODESK



LEGENDA	
	DIREZIONE USCITA DI EMERGENZA
	PERCORSO DI USCITA ORIZZONTALE
	PERCORSO DI USCITA IN DISCESA
	PUNTO DI RACCOLTA
	USCITA DI EMERGENZA
	CASSETTA DI PRONTO SOCCORSO
	LANCIA ANTINCENDIO
	VOI SIETE QUI

CREATO CON LA VERSIONE EDUCATIVA DI UN PRODOTTO AUTODESK

I.S.I.S. "Niccolini-Palli"	
PLESSO DI VIA MAGGI - LIVORNO	
PIANO DI EVACUAZIONE	
PIANO TERZO	
Ottobre 2019	
revisione n° 1	<small>PRODOTTO CON LA VERSIONE EDUCATIVA DI UN PRODOTTO AUTODESK AUTODESK EDUCATIONAL SERVICES, INC. 1155 CALLE AVENUE, SUITE 100 SAN JOSE, CALIFORNIA 95128, USA WWW.AUTODESK.COM</small>
data: 12/09/2020	

CREATO CON LA VERSIONE EDUCATIVA DI UN PRODOTTO AUTODESK

NORME COMPORTAMENTALI

IN CASO DI EVACUAZIONE GENERALE (senza interruzione della comparsa)

- Interrompere tutte le attività
- Lasciare gli oggetti personali dove si trovano
- Mantenere la calma, non spingersi, non correre, non urlare
- Usare l'andamento incrociato/andata dietro gli Arredi
- Procedere per file ordinate
- Seguire le vie di fuga indicate
- Non usare mai l'ascensore
- Raggiungere l'area di raccolta assegnata

IN CASO DI EVACUAZIONE PER INCENDIO RICORDARSI DI:

- Camminare al piano e di respirare tramite un fazzoletto preferibilmente bagnato
- Nel caso vi sia presenza di fumo lungo il percorso di fuga
- Se i corridoi e le vie di fuga non sono percorribili o sono troppo del fumo, non uscire dalla classe, chiedere la porta, sigillare ogni fessura della porta, se possibile anche: staccati o altri oggetti, separare la propria presenza dalle fessure

IN CASO DI INCENDIO

Chiunque si accorga dell'incendio:

- avverta l'adulto responsabile situazione così la procedura per l'evacuazione generale;
- avverta il Coordinatore che si reca sul luogo dell'incendio e valuta la necessità di far intervenire la squadra antincendio

IN CASO DI EMERGENZA SISMICA

- I docenti devono:
- mantenersi in continuo contatto con il coordinatore attendendo disposizioni sull'eventuale evacuazione
 - Sinaldici, docenti e tutto il personale devono:
 - allontanarsi dal centro della stanza;
 - proteggersi, durante il sisma, dalla caduta di oggetti e calcinacci appesi/soffitti sono i banchi o in corrispondenza delle architetture;
 - nel caso si proceda alla evacuazione seguire le norme specifiche di evacuazione una volta all'esterno, allontanarsi dai fabbricati, tutti di casa, linee elettriche sotto i docenti di sostegno, devono
 - con l'aiuto di alcuni predefiniti e, se necessario, supportati da operatori scolastici, esame la protezione degli alunni disabili.

IN CASO DI INONDAZIONE

- Tutto il personale e gli studenti devono:
- Raggiungere i piani più alti dell'edificio ed ascoltare i soccorsi
 - Evitare di bere acqua dal rubinetto perché potrebbe essere contaminata
 - Il personale monitora e decide dove
 - Mettere al sicuro le sostanze che potrebbero contaminare l'ambiente
 - Interrompere l'energia elettrica quando l'interruttore generale

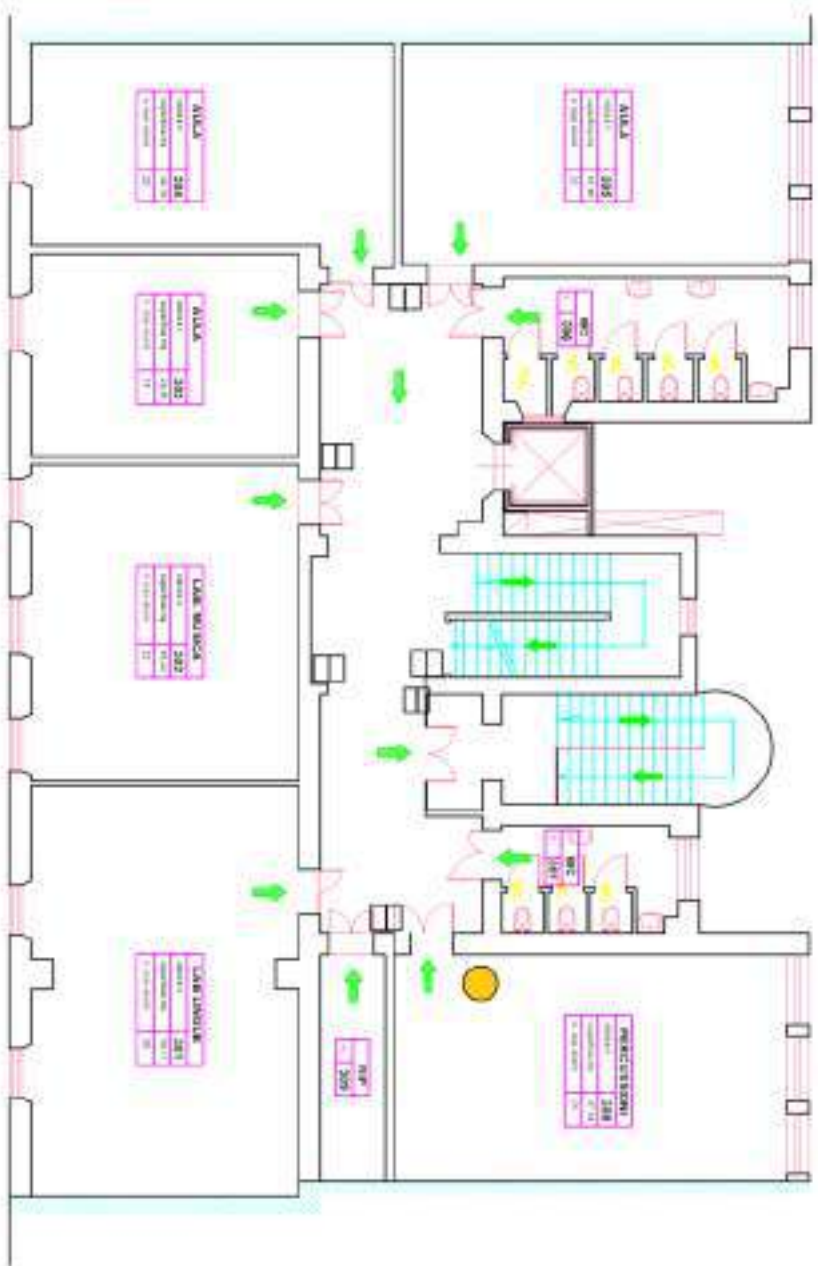
IN CASO DI SOSPETTA PRESENZA DI UN ORDICO

- Chiunque si accorga di un oggetto sospetto o faccia telefonate di segnalazione:
- non si avvicina all'oggetto, non tenta di identificarlo o di rimuoverlo;
 - avverte il Coordinatore dell'emergenza che dispone lo stato di allarme

IN CASO DI EMERGENZA TOSSE/A O CHE COMPORTI IL CONFINAMENTO

- In caso di emergenza per inalazione tossica, è indispensabile conoscere la durata del rilascio, ed evacuare solo in caso di refettoria necessaria. Il personale della scuola è tenuto al rispetto di tutte le norme di sicurezza, a salvaguardare l'incolumità degli alunni, in caso di inalazione o di emergenza che comporti obbligo di rimanere in ambienti confinati il personale è tenuto ad assumere e far assumere agli alunni tutte le misure di autoprotezione connesse e sperimentate durante le esercitazioni
- disinquinare le finestre, tutti i sistemi di ventilazione, le prese d'aria presenti in classe;
 - assegnare agli studenti compiti specifici per la preparazione della stanza definita, come sigillare gli interstizi con tappeti bagnati;
 - mantenere in continuo contatto con il coordinatore attendendo disposizioni sull'eventuale evacuazione;
 - Gli alunni devono: standosi a terra tenere una stoffa bagnata sul naso;
 - con l'aiuto di alcuni predefiniti e, se necessario, supportati da operatori scolastici, come la protezione degli alunni disabili

CREATO CON LA VERSIONE EDUCATIVA DI UN PRODOTTO AUTODESK



LEGENDA	
	DIREZIONE USCITA DI EMERGENZA
	PERCORSO DI USCITA ORIZZONTALE
	PERCORSO DI USCITA IN DISCESA
	PUNTO DI RACCOLTA
	USCITA DI EMERGENZA
	CASSETTA DI PRONTO SOCCORSO
	LANCIA ANTINCENDIO
	VOR SIETE QUI
	ESTINTORE
	RILEVATORE DI FUMI
	ATTACCO MANICHETTA V.V.F.
	PULSANTE DI ALLARME ANTINCENDIO

CREATO CON LA VERSIONE EDUCATIVA DI UN PRODOTTO AUTODESK

I.S.I.S. "Niccolini-Palli"	
PLESSO DI VIA MACCI - LIVORNO	
PIANO DI EVACUAZIONE	
PIANO TERZO	
Ottobre 2019	
revisione n° 1	<small>PRODOTTO DA AUTODESK EDUCATIONAL SOFTWARE INC. (AUTODESK EDUCATIONAL SOFTWARE) - 2015 AUTODESK EDUCATIONAL SOFTWARE INC. - 2015 AUTODESK EDUCATIONAL SOFTWARE INC. - 2015</small>
data: 12/09/2020	
Dat. Ing. CLAUDIO CLAVATTINI	

NORME COMPORTAMENTALI

IN CASO DI EVACUAZIONE GENERALE (sono interattive della compagna)

- Intervenire tutte le attività
- Lasciare gli oggetti personali dove si trovano
- Mantenere la calma, non panicarsi, non correre, non urlare
- Uscire ordinatamente inobbedendo al detto gli Apyrifi
- Procedere per file ordinate
- Seguire le vie di fuga indicate
- Non usare mai l'ascensore
- Raggiungere l'area di raccolta assegnata

IN CASO DI EVACUAZIONE PER INCENDIO RICORDARSI DI:

- Camminare al piano e di respirare tramite un fazzoletto preferibilmente bagnato
- Nel caso vi sia presenza di fumo lungo il percorso di fuga
- Se i corridoi e le vie di fuga non sono percorribili o sono invasi dal fumo, non uscire dalla classe, chiedere la porta, sigillare ogni fessura della porta, se possibile anche: staccare o altri tappeti, separare la propria presenza dalle fessure

IN CASO DI INCENDIO

Chiunque si accorga dell'incendio:

- avverta l'aula interessata attraverso la procedura per l'evacuazione generale;
- avverta il Coordinatore che si reca sul luogo dell'incendio e valuta la necessità di far intervenire la squadra antincendio

IN CASO DI EMERGENZA SISMICA

I docenti devono:

- mantenersi in continuo contatto con il coordinatore attuando disposizioni sull'evacuazione
- Sinaldici, decetti e tutto il personale devono:
- allontanarsi dal centro della stanza;
- proteggersi, stando ai muri, dalla caduta di oggetti e calcinacci qualsiasi sono i banchi o in corrispondenza delle architetture;
- nel caso si proceda alla evacuazione seguire le norme specifiche di evacuazione una volta all'esterno, allontanarsi dai fabbricati, tutti di casa, linee elettriche sotto i decetti di sostegno, devono
- con l'aiuto di alcuni predicatori e, se necessario, supportare da operatori scolastici, esame la protezione degli alunni disabili.

IN CASO DI INONDAZIONE

Tutto il personale e gli studenti devono:

- Raggiungere i piani più alti dell'edificio ed anclare i soccorsi
- Evitare di bere acqua dal rubinetto perché potrebbe essere contaminata
- Il personale monitora e decide dove
- Mettere al sicuro le sostanze che potrebbero contaminare l'ambiente
- Interrompere l'energia elettrica quando l'interruttore generale

IN CASO DI SOSPETTA PRESENZA DI UN ORDICO

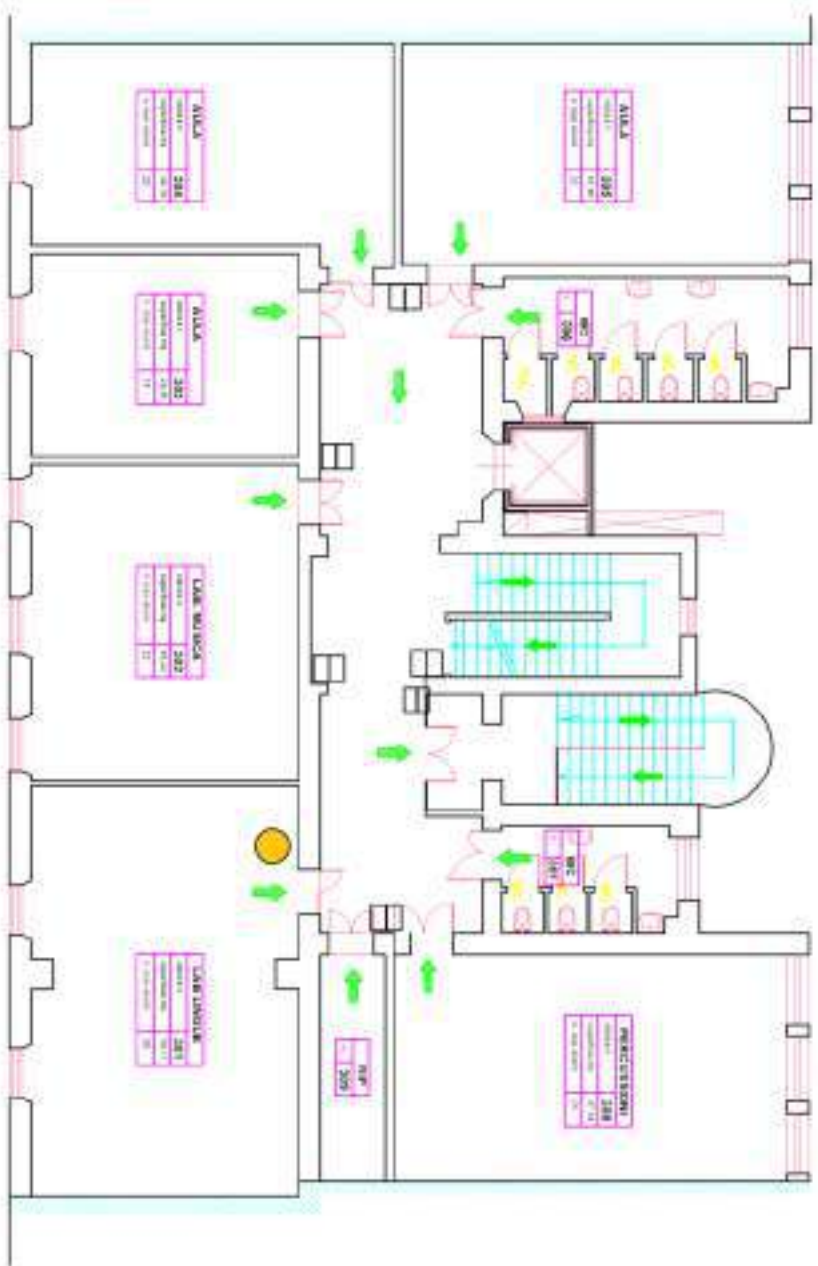
- Chiunque si accorga di un oggetto sospetto o faccia telefonate di segnalazione
- non si avvicina all'oggetto, non tenta di identificarlo o di rimuoverlo
- avverte il Coordinatore dell'emergenza che dispone lo stato di allarme

IN CASO DI EMERGENZA TOSSECA O CHE COMPORTI IL CONFINAMENTO

In caso di emergenza per nube tossica, è indispensabile conoscere la durata del rilascio, ed evocare solo in caso di estrema necessità. Il personale della scuola e hanno al rispetto di tutte le norme di sicurezza, a salvaguardare l'incolumità degli alunni, in caso di nube tossica o di emergenza che comporti obbligo di rimanere in aule chiuse, confinati il personale e tenuto ad assumere e far assumere agli alunni tutte le misure di autoprotezione connesse e sperimentate durante le esercitazioni

- chiudere le finestre, tutti i sistemi di ventilazione, le prese d'aria presenti in classe;
 - assegnare agli studenti compiti specifici per la protezione della stanza definita, come sigillare gli interstizi con tappeti bagnati;
 - mantenere in continuo contatto con il coordinatore attuando disposizioni sull'evacuazione
- Gli studenti devono: standosi a terra tenere una stoffa bagnata sul naso;
I docenti di sostegno devono:
- con l'aiuto di alcuni predicatori e, se necessario, supportati da operatori scolastici, come la protezione degli alunni disabili

CREATO CON LA VERSIONE EDUCATIVA DI UN PRODOTTO AUTODESK



LEGENDA	
	DIREZIONE USCITA DI EMERGENZA
	PERCORSO DI USCITA ORIZZONTALE
	PERCORSO DI USCITA IN DISCESA
	PUNTO DI RACCOLTA
	USCITA DI EMERGENZA
	CASSETTA DI PRONTO SOCCORSO
	LANCIA ANTINCENDIO
	ESTINTORE
	RILEVATORE DI FUMI
	ATTACCO MANICHETTA VV.F.
	PULSANTE DI ALLARME ANTINCENDIO
	VOR SIETE QUI

CREATO CON LA VERSIONE EDUCATIVA DI UN PRODOTTO AUTODESK

I.S.I.S. "Niccolini-Palli"	
PLESSO DI VIA MACCI - LIVORNO	
PIANO DI EVACUAZIONE	
PIANO TERZO	
Ottobre 2019	
revisione n° 1	
data: 12/09/2020	

Doc. Ing. CLAUDIO CLAVATTINI

NORME COMPORTAMENTALI

IN CASO DI EVACUAZIONE GENERALE (senza interruzione della comparsa)

- Intervenire tutte le attività
- Lasciare gli oggetti personali dove si trovano
- Mantenere la calma, non spingersi, non correre, non urlare
- Uscire ordinatamente inoltinandosi dietro gli Apyfla
- Procedere per file ordinate
- Seguire le vie di fuga indicate
- Non usare mai l'ascensore
- Raggiungere l'area di raccolta assegnata

IN CASO DI EVACUAZIONE PER INCENDIO RICORDARSI DI:

- Camminare al piano e di respirare tramite un fazzoletto preferibilmente bagnato
- Nel caso vi sia presenza di fumo lungo il percorso di fuga
- Se i corridoi e le vie di fuga non sono percorribili o sono intesi dal fumo, non uscire dalla classe, chiedere la porta, sigillare ogni fessura della porta, se possibile anche: staccare o altri tappeti, separare la propria presenza dalle fessure

IN CASO DI INCENDIO

Chiunque si accorga dell'incendio:

- avverta l'auline antincendio situando così la procedura per l'evacuazione generale;
- avverta il Coordinatore che si reca sul luogo dell'incendio e valuta la necessità di far intervenire la squadra antincendio

IN CASO DI EMERGENZA SISMICA

I docenti devono:

- mantenersi in continuo contatto con il coordinatore attendendo disposizioni sull'eventuale evacuazione
- Sinaldici, docenti e tutto il personale devono:
 - allontanarsi dal centro della stanza;
 - proteggersi, sdraiato al suolo, dalla caduta di oggetti e calcuarsi quanto possibile sotto i banchi o in corrispondenza delle architetture;
 - nel caso si proceda alla evacuazione seguire le norme specifiche di evacuazione una volta all'esterno, allontanarsi dai fabbricati, tutti di casa, linee elettriche, opere d'arte, etc.
 - I docenti di sostegno, devono:
 - con l'aiuto di alcuni preadipoti e, se necessario, supportati da operatori scolastici, essere in protezione degli alunni disabili.

IN CASO DI INONDAZIONE

Tutto il personale e gli studenti devono:

- Raggiungere i piani più alti dell'edificio ed anclare i soccorsi
- Evitare di bere acqua dal rubinetto perché potrebbe essere contaminata
- Il personale monitora e decide dove
- Mettere al sicuro le sostanze che potrebbero contaminare l'ambiente
- Interrompere l'energia elettrica operando l'interruttore generale

IN CASO DI SOSPETTA PRESENZA DI UN ORDICO

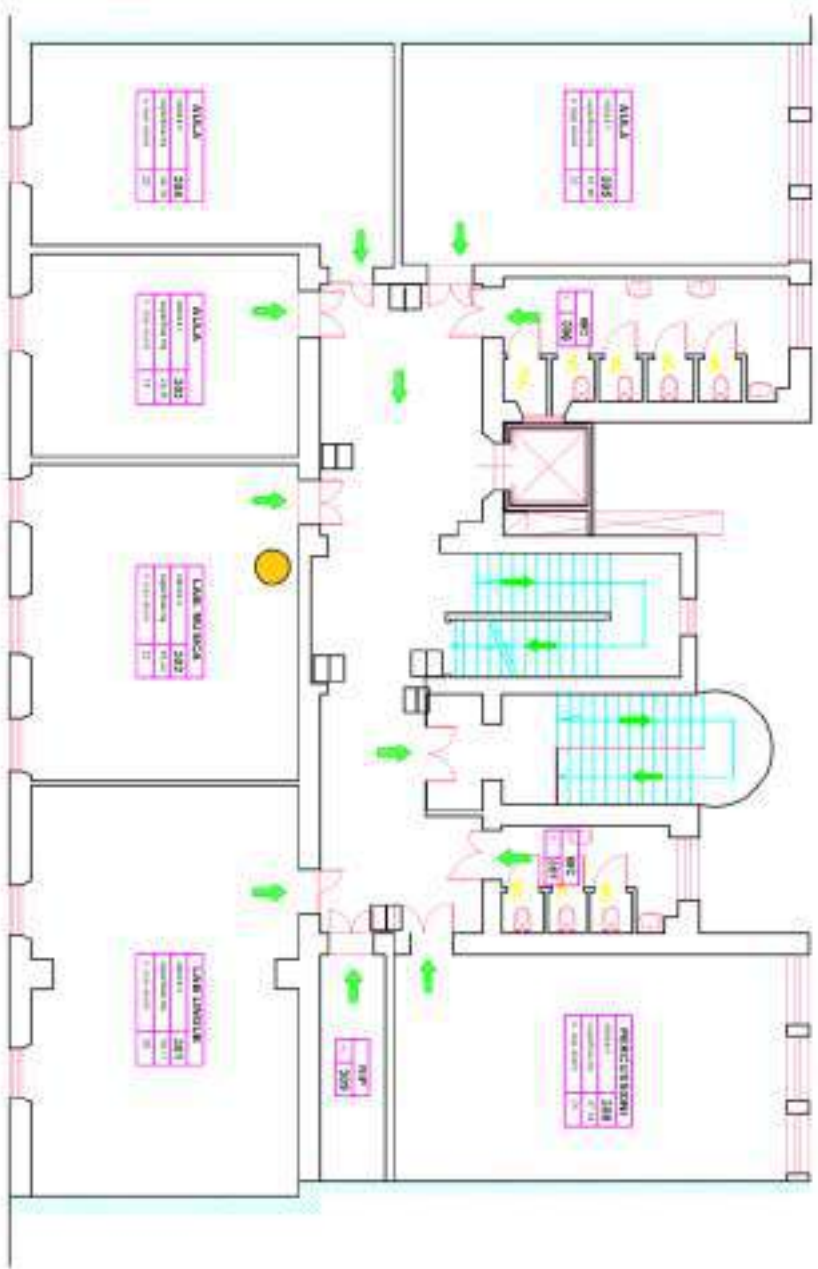
- Chiunque si accorga di un oggetto sospetto o faccia telefonate di segnalazione
- non si avvicina all'oggetto, non tenta di identificarlo o di rimuoverlo
- avverta il Coordinatore dell'emergenza che dispone lo stato di allarme

IN CASO DI EMERGENZA TOSSEICIA O CHE COMPORTI IL CONFINAMENTO

In caso di emergenza per nube tossica, è indispensabile conoscere la durata del rilascio, ed evocare solo in caso di refittura necessaria. Il personale della scuola e tutto il corpo di tutte le norme di sicurezza, a salvaguardare l'incolumità degli alunni, in caso di nube tossica o di emergenza che comporti obbligo di rimanere in ambienti confinati il personale è tenuto ad assumere e far assumere agli alunni tutte le misure di autoprotezione connesse e sperimentate durante le esercitazioni

- chiudere le finestre, tutti i sistemi di ventilazione, le prese d'aria presenti in classe;
- assegnare agli studenti compiti specifici per la protezione della stanza definita, come sigillare gli interstizi con tappeti bagnati;
- mantenere in continuo contatto con il coordinatore attendendo disposizioni sull'eventuale evacuazione;
- Gli alunni devono: sdraiarsi a terra tenere una stoffa bagnata sul naso;
- I docenti di sostegno devono:
 - con l'aiuto di alcuni preadipoti e, se necessario, supportati da operatori scolastici, essere in protezione degli alunni disabili

CREATO CON LA VERSIONE EDUCATIVA DI UN PRODOTTO AUTODESK



LEGENDA	
<input type="checkbox"/> DIREZIONE USCITA DI EMERGENZA	<input type="checkbox"/> ESTINTORE
<input checked="" type="checkbox"/> PERCORSO DI USCITA ORIZZONTALE	<input type="checkbox"/> RILVATORE DI FUMI
<input type="checkbox"/> PERCORSO DI USCITA IN DISCESA	<input type="checkbox"/> ATTACCO MANICHETTA VV.F.
<input type="checkbox"/> PUNTO DI RACCOLTA	<input type="checkbox"/> PULSANTE DI ALLARME ANTINCENDIO
<input type="checkbox"/> USCITA DI EMERGENZA	<input type="checkbox"/> VOR SIETE QUI
<input type="checkbox"/> CASSETTA DI PRONTO SOCCORSO	
<input type="checkbox"/> LANCIA ANTINCENDIO	

CREATO CON LA VERSIONE EDUCATIVA DI UN PRODOTTO AUTODESK

I.S.I.S. "Niccolini-Palli"	
PLESSO DI VIA MACCI - LIVORNO	
PIANO DI EVACUAZIONE	
PIANO TERZO	
Ottobre 2019	
revisione n° 1	<small>PRODOTTO DA AUTODESK EDUCATIONAL SOFTWARE INC. (AUTODESK EDUCATIONAL SOFTWARE INC. - 1000 CALLE AVENUE) - SAN JOSE, CALIFORNIA, USA AUTODESK EDUCATIONAL SOFTWARE INC. - 00100 ROMA, ITALIA</small>
data: 12/09/2020	

CREATO CON LA VERSIONE EDUCATIVA DI UN PRODOTTO AUTODESK

NORME COMPORTAMENTALI

IN CASO DI EVACUAZIONE GENERALE (senza interruzione della comparsa)

- Interrompere tutte le attività
- Lasciare gli oggetti personali dove si trovano
- Mantenere la calma, non spingere, non correre
- Uscire ordinatamente inoltinandosi dietro gli Arretrati
- Procedere per file ordinate
- Seguire le vie di fuga indicate
- Non usare mai l'ascensore
- Segnalare l'area di raccolta assegnata

IN CASO DI EVACUAZIONE PER INCENDIO RICORDARSI DI:

- Camminare al piano e di respirare tramite un fazzoletto preferibilmente bagnato
- Nel caso vi sia presenza di fumo lungo il percorso di fuga
- Se i corridoi e le vie di fuga non sono percorribili o sono intesi dal fumo, non uscire dalla classe; chiedere la porta, sigillare ogni fessura della porta, se possibile anche: staccati o altri tappeti, separare la propria presenza dalle fessure

IN CASO DI INCENDIO

Chiunque si accorga dell'incendio:

- avverta l'aula interruzione attivando così la procedura per l'evacuazione generale;
- avverta il Coordinatore che si reca sul luogo dell'incendio e valuta la necessità di far intervenire la squadra antincendio

IN CASO DI EMERGENZA SISMICA

- I docenti devono:
- mantenersi in continuo contatto con il coordinatore attendendo disposizioni sull'eventuale evacuazione
 - Sinaldare, decetti e tutto il personale devono:
 - allontanarsi dal centro della stanza;
 - proteggersi, stando ai muri, dalla caduta di oggetti e calcinacci qualsiasi sono i banchi o in corrispondenza delle architetture;
 - nel caso si proceda alla evacuazione seguire le norme specifiche di evacuazione una volta all'esterno, allontanarsi dai fabbricati, tutti di casa, linee elettriche aeree
 - I docenti di sostegno, devono
 - con l'aiuto di alcuni predefiniti e, se necessario, supportati da operatori scolastici, essere in protezione degli alunni disabili.

IN CASO DI INONDAZIONE

- Tutto il personale e gli studenti devono:
- Raggiungere i piani più alti dell'edificio ed anclare i soccorsi
 - Evitare di bere acqua dal rubinetto perché potrebbe essere contaminata
 - Il personale monitora e decide dove
 - Mettere al sicuro le sostanze che potrebbero contaminare l'ambiente
 - Interrompere l'energia elettrica operando l'interruttore generale

IN CASO DI SOSPETTA PRESENZA DI UN ORDICO

- Chiunque si accorga di un oggetto sospetto o faccia telefonate di segnalazione:
- non si avvicina all'oggetto, non tenta di identificarlo o di rimuoverlo;
 - avverta il Coordinatore dell'emergenza che dispone lo stato di allarme

IN CASO DI EMERGENZA TOSSEICIA O CHE COMPORTI IL CONFINAMENTO

- In caso di emergenza per nube tossica, è indispensabile conoscere la durata del rilascio, ed evacuare solo in caso di refettiva necessaria. Il personale della scuola è tenuto al rispetto di tutte le norme di sicurezza, a salvaguardare l'incolumità degli alunni, in caso di nube tossica o di emergenza che comporti obbligo di rimanere in ambienti confinati il personale è tenuto ad assumere e far assumere agli alunni tutte le misure di autoprotezione connesse e sperimentate durante le esercitazioni
- I docenti devono:
 - chiudere le finestre, tutti i sistemi di ventilazione, le prese d'aria presenti in classe;
 - assicurarsi agli studenti compiti specifici per la protezione della stanza definita, come sigillare gli interstizi con tappeti bagnati;
 - mantenersi in continuo contatto con il coordinatore attendendo disposizioni sull'eventuale evacuazione;
 - Gli alunni devono: standosi a terra tenere una stoffa bagnata sul naso;
 - I docenti di sostegno devono:
 - con l'aiuto di alcuni predefiniti e, se necessario, supportati da operatori scolastici, essere in protezione degli alunni disabili

CREATO CON LA VERSIONE EDUCATIVA DI UN PRODOTTO AUTODESK



LEGENDA	
	DIREZIONE USCITA DI EMERGENZA
	PERCORSO DI USCITA ORIZZONTALE
	PERCORSO DI USCITA IN DISCESA
	PUNTO DI RACCOLTA
	USCITA DI EMERGENZA
	CASSETTA DI PRONTO SOCCORSO
	LANCIA ANTINCENDIO
	ESTINTORE
	RILEVATORE DI FUMI
	ATTACCO MANICHETTA VV.F.
	PULSANTE DI ALLARME ANTINCENDIO
	VOR SIETE QUI

CREATO CON LA VERSIONE EDUCATIVA DI UN PRODOTTO AUTODESK

I.S.I.S. "Niccolini-Palli"	
PLESSO DI VIA MACCI - LIVORNO	
PIANO DI EVACUAZIONE	
PIANO TERZO	
Ottobre 2019	
revisione n° 1	
data: 12/09/2020	
Dott. Ing. CLAUDIO CLAVATTINI	

CREATO CON LA VERSIONE EDUCATIVA DI UN PRODOTTO AUTODESK

NORME COMPORTAMENTALI

IN CASO DI EVACUAZIONE GENERALE (sono interattive della compagna)

- Intervenire tutte le attività
- Lasciare gli oggetti personali dove si trovano
- Mantenere la calma, non panicarsi, non correre, non urlare
- Usare l'andamento incalzando al dietro gli Armiati
- Procedere per file ordinate
- Seguire le vie di fuga indicate
- Non usare mai l'ascensore
- Raggiungere l'area di raccolta assegnata

IN CASO DI EVACUAZIONE PER INCENDIO RICORDARSI DI:

- Comunicare alunni e di recuperare tramite un funzionario predefinitamente incaricato
- Nel caso vi sia presenza di fumo lungo il percorso di fuga
- Se i corridoi e le vie di fuga non sono percorribili o sono intesi dal fumo, non uscire dalla classe; chiedere la porta, sigillare ogni fessura della porta, se possibile anche: staccati o altri oggetti, separare la propria presenza dalle finestre

IN CASO DI INCENDIO

Chiunque si accorga dell'incendio:

- avvisare l'autorente servizio così la procedura per l'evacuazione generale;
- avvisare il Coordinatore che si reca sul luogo dell'incendio e valuta la necessità di far intervenire la squadra antincendio

IN CASO DI EMERGENZA SISMICA

I docenti devono:

- mantenersi in continuo contatto con il coordinatore attendendo disposizioni sull'eventuale evacuazione
- Sinaldici, decetti e tutto il personale devono:
- allontanarsi dal centro della stanza;
- proteggersi, attorno al muro, dalla caduta di oggetti e calcuarsi ripugnanti sotto i banchi o in corrispondenza delle architetture;
- nel caso si proceda alla evacuazione seguire le norme specifiche di evacuazione una volta all'esterno, allontanarsi dai fabbricati, tutti di casa, luce elettrica spenta
- I docenti di sostegno, devono
- con l'aiuto di alcuni predefiniti e, se necessario, supportati da operatori scolastici, essere in protezione degli alunni disabili

IN CASO DI INONDAZIONE

Tutto il personale e gli studenti devono:

- Raggiungere i piani più alti dell'edificio ed anclare i soccorsi
- Evitare di bere acqua dal rubinetto perché potrebbe essere contaminata
- Il personale insegnante e docente devono:
- Mettere al sicuro le sostanze che potrebbero contaminare l'ambiente;
- Interrompere l'energia elettrica operando l'interruttore generale

IN CASO DI SOSPETTA PRESENZA DI UN ORDICO

- Qualunque si accorga di un oggetto sospetto o faccia telefonate di segnalazione
- non si avvicina all'oggetto, non tenta di identificarlo o di rimuoverlo;
- avvisare il Coordinatore dell'emergenza che dispone lo stato di allarme

IN CASO DI EMERGENZA TOSSE/A O CHE COMPORTI IL CONFINAMENTO

In caso di emergenza per infezione tossica, è indispensabile conoscere la durata del rilascio, ed evitare solo in caso di refettoria necessaria. Il personale della scuola e hanno al rispetto di tutte le norme di sicurezza, a salvaguardare l'incolumità degli alunni, in caso di infezione o di emergenza che comporti obbligo di rimanere in ambienti confinati il personale è tenuto ad assumere e far assumere agli alunni tutte le misure di autoprotezione conosciute e sperimentate durante le esercitazioni

- disinquinare le finestre, tutti i sistemi di ventilazione, le prese d'aria presenti in classe;
- assicurare agli studenti compiti specifici per la prevenzione della trasmissione, come sigillare gli interstizi con taccchi bagnati;
- mantenere in continuo contatto con il coordinatore attendendo disposizioni sull'eventuale evacuazione;
- Gli studenti devono: stare attenti a tutta tenere una traccia bagnata sul naso;
- I docenti di sostegno devono:
- con l'aiuto di alcuni predefiniti e, se necessario, supportati da operatori scolastici, avere la protezione degli alunni disabili

CREATO CON LA VERSIONE EDUCATIVA DI UN PRODOTTO AUTODESK



LEGENDA	
	DIREZIONE USCITA DI EMERGENZA
	PERCORSO DI USCITA ORIZZONTALE
	PERCORSO DI USCITA IN DISCESA
	PUNTO DI RACCOLTA
	USCITA DI EMERGENZA
	CASSETTA DI PRONTO SOCCORSO
	LANCIA ANTINCENDIO
	ESTINTORE
	RILEVATORE DI FUMI
	ATTACCO MANICHETTA VV.F.
	PULSANTE DI ALLARME ANTINCENDIO
	VVS SIE TE Q11

CREATO CON LA VERSIONE EDUCATIVA DI UN PRODOTTO AUTODESK

I.S.I.S. "Niccolini-Palli"	
PLESSO DI VIA MAGGI - LIVORNO	
PIANO DI EVACUAZIONE	
PIANO TERZO	
Ottobre 2019	
revisione n° 1	<small>PRODOTTO CON LA VERSIONE EDUCATIVA DI UN PRODOTTO AUTODESK AUTODESK EDUCATIONAL SERVICES, 1755 RIVINGTON AVENUE, SUITE 300 CLOUD MOUNTAIN, CALIFORNIA 95014, USA © 2019 AUTODESK INC. TUTTI I DIRITTI RISERVATI.</small>
data: 12/09/2020	

NORME COMPORTAMENTALI

IN CASO DI EVACUAZIONE GENERALE (sono interattive della compagna)

- Intervenire tutte le attività
- Lasciare gli oggetti personali dove si trovano
- Mantenere la calma, non panicarsi, non correre, non urlare
- Uscire ordinatamente inobbedienti dietro gli Apyrifa
- Procedere per file ordinate
- Seguire le vie di fuga indicate
- Non usare mai l'ascensore
- Raggiungere l'area di raccolta assegnata

IN CASO DI EVACUAZIONE PER INCENDIO RICORDARSI DI:

- Comunicare alunni e di recuperare tramite un funzionario predefinitamente incaricato
- Nel caso vi sia presenza di fumo lungo il percorso di fuga
- Se i corridoi e le vie di fuga non sono percorribili o sono intesi dal fumo, non uscire dalla classe, chiedere la porta, sigillare ogni fessura della porta, se possibile anche: staccati o altri oggetti, separare la propria presenza dalle fessure

IN CASO DI INCENDIO

Chiunque si accorga dell'incendio:

- avvisare l'autorente servizio così la procedura per l'evacuazione generale
- avvertire il Coordinatore che si reca sul luogo dell'incendio e valuta la necessità di far intervenire la squadra antincendio

IN CASO DI EMERGENZA SISMICA

I docenti devono:

- mantenersi in continuo contatto con il coordinatore attendendo disposizioni sull'eventuale evacuazione
- Sinaldici, decetti e tutto il personale devono:
- allontanarsi dal centro della stanza;
- proteggersi, durante il sisma, dalla caduta di oggetti e calcinacci appesi o in bilico o in corrispondenza delle architetture;
- nel caso si proceda alla evacuazione seguire le norme specifiche di evacuazione una volta all'esterno, allontanarsi dai fabbricati, tutti di casa, linee elettriche aeree
- I docenti di sostegno, devono
- con l'aiuto di alcuni predefiniti e, se necessario, supportati da operatori scolastici, essere in protezione degli alunni disabili.

IN CASO DI INONDAZIONE

Tutto il personale e gli alunni devono:

- Raggiungere i piani più alti dell'edificio ed anclare i soccorsi
- Evitare di bere acqua dal rubinetto perché potrebbe essere contaminata
- Il personale monitora e decide dove
- Mettere al sicuro le sostanze che potrebbero contaminare l'ambiente
- Interrompere l'energia elettrica quando l'interruttore generale

IN CASO DI SOSPETTA PRESENZA DI UN ORDICO

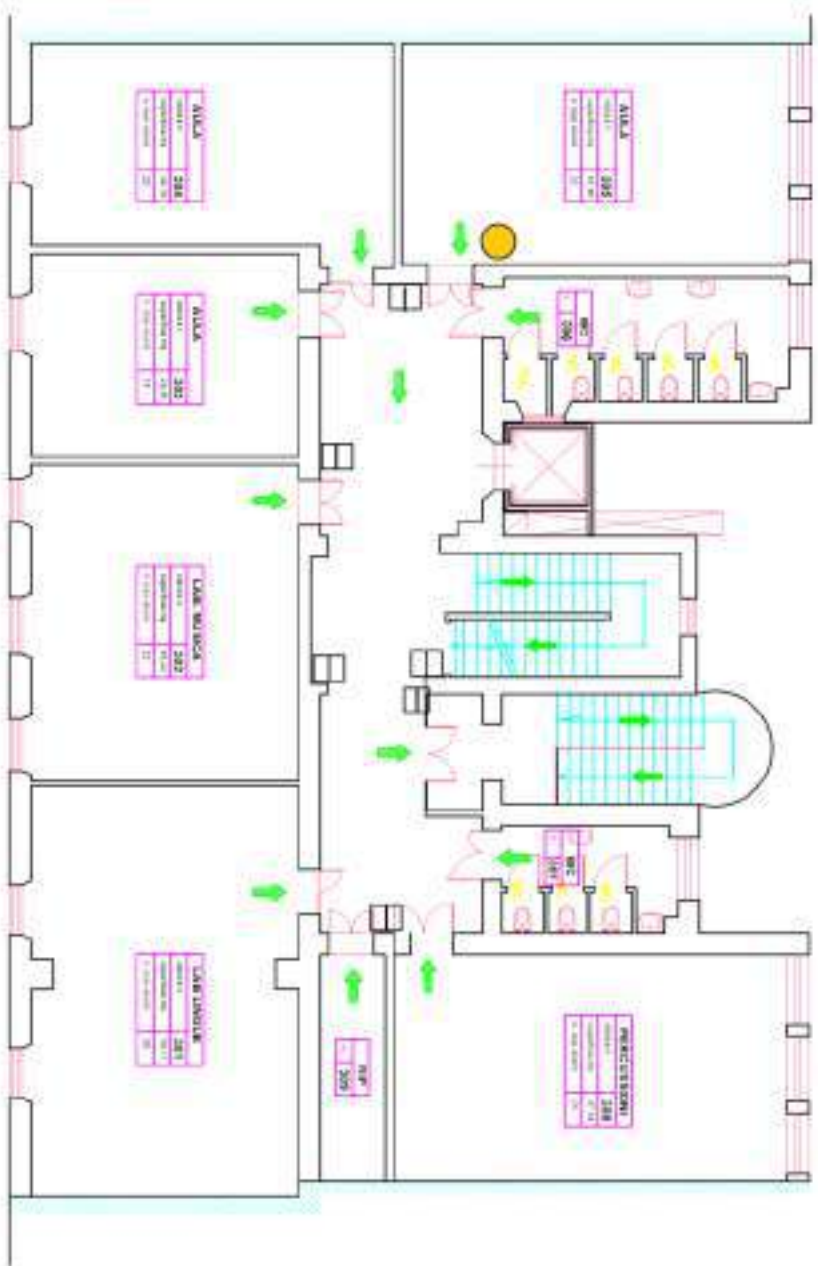
- Chiunque si accorga di un oggetto sospetto o faccia telefonate di segnalazione
- non si avvicina all'oggetto, non tenta di identificarlo o di rimuoverlo
- avvertire il Coordinatore dell'emergenza che dispone lo stato di allarme

IN CASO DI EMERGENZA TOSSECA O CHE COMPORTI IL CONFINAMENTO

In caso di emergenza per nube tossica, è indispensabile conoscere la durata del rilascio, ed evocare solo in caso di refertiva necessaria. Il personale della scuola e hanno al rispetto di tutte le norme di sicurezza, a salvaguardare l'incolumità degli alunni, in caso di nube tossica o di emergenza che comporti obbligo di rimanere in ambienti confinati il personale è tenuto ad assumere e far assumere agli alunni tutte le misure di autoprotezione connesse e sperimentate durante le esercitazioni

- chiudere le finestre, tutti i sistemi di ventilazione, le prese d'aria presenti in classe;
- assegnare agli studenti compiti specifici per la protezione della stanza definita, come sigillare gli interstizi con tappeti bagnati;
- mantenere in continuo contatto con il coordinatore attendendo disposizioni sull'eventuale evacuazione;
- Gli alunni devono: standosi a terra tenere una stoffa bagnata sul naso;
- I docenti di sostegno devono:
- con l'aiuto di alcuni predefiniti e, se necessario, supportati da operatori scolastici, avere la protezione degli alunni disabili

CREATO CON LA VERSIONE EDUCATIVA DI UN PRODOTTO AUTODESK



LEGENDA	
	DIREZIONE USCITA DI EMERGENZA
	PERCORSO DI USCITA ORIZZONTALE
	PERCORSO DI USCITA IN DISCESA
	PUNTO DI RACCOLTA
	USCITA DI EMERGENZA
	CASSETTA DI PRONTO SOCCORSO
	LANCIA ANTINCENDIO
	ESTINTORE
	RILEVATORE DI FUMI
	ATTACCO MANICHETTA VV.F.
	PULSANTE DI ALLARME ANTINCENDIO
	VOI SIETE QUI

CREATO CON LA VERSIONE EDUCATIVA DI UN PRODOTTO AUTODESK

I.S.I.S. "Niccolini-Palli"	
PLESSO DI VIA MACCI - LIVORNO	
PIANO DI EVACUAZIONE	
PIANO TERZO	
Ottobre 2019	
revisione n° 1	<small>PRODOTTO CON LA VERSIONE EDUCATIVA DI UN PRODOTTO AUTODESK (Autodesk Education Community License) - Copyright Autodesk, Inc. 2019. Tutti i diritti sono riservati.</small>
data: 12/09/2020	
Dott. Ing. CLAUDIO CLAVATTINI	

ISIS Niccolini Palli – Livorno AS 2021/22
Organigramma della sicurezza

SISTEMA DI PREVENZIONE E PROTEZIONE AZIENDALE Servizio Prevenzione protezione (D. Lgs. 81/2008)
Responsabile Ing. Alfonso Tassoni
Medico competente Dr. Davide Torri
RLS Prof. Bruno Terreni
Servizio di Prevenzione e Protezione: Primo soccorso <i>Titolari presso la sede di: VIA ROSSI e PALESTRA EDISON</i> <i>Sostituti presso la sede di: VIA MAGGI e PALESTRA VIA BOSI</i> Sig. Adinolfi Agnello (coordinatore) Sig. Barani Marco Sig.ra Vicario Maria Rosa
Servizio di Prevenzione e Protezione: Primo soccorso <i>Titolari presso la sededi: VIA MAGGI e PALESTRA VIA BOSI</i> <i>Sostituti presso la sede di: VIA ROSSI e PALESTRA EDISON</i> Sig. Barani Marco (coordinatore) Sig.ra Vicario Maria Rosa Sig. Adinolfi Agnello
Servizio di Prevenzione e Protezione: Antincendio ed evacuazione <i>Titolari presso la sede di: VIA ROSSI e PALESTRA EDISON</i> <i>Sostituti presso la sede di: VIA MAGGI e PALESTRA VIA BOSI</i> Sig. Rampone Carlo (coordinatore) Sig.ra Ciccone Anna
Servizio di Prevenzione e Protezione: Antincendio ed evacuazione <i>Titolari presso la sede di: VIA MAGGI e PALESTRA VIA BOSI</i> <i>Sostituti presso la sede di: VIA ROSSI e PALESTRA EDISON</i> Prof. Cantini Laura (coordinatore) Prof. Lucchesi Monica
Servizio di Prevenzione e Protezione: Preposti DSGA-Nardiello AT-Benedetti Michela, Bove Aldo, Rampone Carlo DOCENTI-Bartolini Barbara DOCENTI-Costagli Elia, Lucchesi Monica
Servizio di Prevenzione e Protezione: Addetti Sede via Rossi: Lucchesi Monica Sede via Maggi: Costagli Elia
Referenti Covid: DOCENTI-Gazzillo, Reggio Leoni
Commissione per il Contrasto della Diffusione del COVID-19”-Misure anticovid 21/22: RSPD Ing. Alfonso Tassoni, MC Dr. Davide Torri, DSGA Massimiliano Nardiello, Docente Prof. Monica Lucchesi, Docente Prof. Elia Costagli, RLS ed RSU Prof. Bruno Terreni, RSU Prof. Fulvio Corrieri, RSU Sig.ra Michela Benedetti
Somministrazione Farmaci e Farmaci salvavita: -Docenti e Collaboratori Scolastici che hanno svolto specifica attività formativa ai sensi del D. Lgs 81/2008 e incaricati (vd. Circ. Int.)