



**I.S.I.S
"Niccolini Palli"**

Servizio di Prevenzione e Protezione

LIVORNO

PIANO DI EVACUAZIONE

Ai sensi di:

D.Lgs 81/2008

D.M. 26/08/1992 - D.M. 10/03/1998

PALESTRA EDISON

e

PALESTRA BOSI

Ottobre 2020

D.L.: Ph.D. Alessia Bianco

Firma autografa sostituita a mezzo stampa
ai sensi e per gli effetti dell'art. 3 c. 2 D.Lgsn. 39/93

R.S.P.P.: Arch. Alessandro Gallo

Firma autografa sostituita a mezzo stampa
ai sensi e per gli effetti dell'art. 3 c. 2 D. Lgs n. 39/93

**I docenti, in caso di evacuazione, compileranno il seguente modulo
e lo invieranno entro 24 ore dall'evento
all'indirizzo email istituzionale della scuola: LIIS00700R@ISTRUZIONE.IT
con il seguente oggetto: ModuloEvacuazione_Data_Classe_Docente**

**MODULO DI EVACUAZIONE
D. Lgs. 81/2008**

Sede/Plesso: _____

Classe/Sezione: _____ **Piano:** _____ **Aula/Laboratorio/Altro:** _____

NUMERO STUDENTI PRESENTI IN AULA _____

NUMERO STUDENTI EVACUATI _____

NOMINATIVI FERITI (Alunni/Insegnati/Personale/Altro) _____

NOMINATIVI DISPERSI (Alunni/Insegnati/Personale/Altro) _____

ZONA DI RACCOLTA (vd. Piano di Evacuazione) _____

Data _____ **Ora** _____ **Firma docente** _____

Si ricorda che al diramare del segnale di evacuazione bisogna interrompere immediatamente ogni attività, disporre gli alunni in fila ordinata, contare gli alunni, prendere il registro di classe ed una penna (in caso di registro di classe cartaceo), portare gli alunni al punto di raccolta.

L'insegnante Coordinatore di Classe preventivamente avrà cura di:

- Informare gli alunni circa le norme di comportamento da adottare in caso di evacuazione, ad es. incendio, terremoto, etc. (vd. "Piano di emergenza" sul sito istituzionale della Scuola);
- Illustrare agli alunni, attraverso la visione delle planimetrie ubicate all'interno delle aule, i percorsi da utilizzare in caso di evacuazione (vd. "Piano di evacuazione" sul sito istituzionale della Scuola);
- Segnalare agli alunni i nominativi degli addetti alle squadre di emergenza/personale a cui rivolgersi in caso di pericolo (vd. "Servizio Prevenzione e Protezione" sul sito istituzionale della Scuola).

NORME COMPORTAMENTALI

IN CASO DI EVACUAZIONE GENERALE (sono intermedie della comparsa)

- Interrompere tutte le attività
- Lasciare gli oggetti personali dove si trovano
- Mantenere la calma, non spingersi, non correre, non urlare
- Uscire ordinatamente in colonna dietro gli Ayuda
- Procedere per file ordinate
- Seguire le vie di fuga indicate
- Non usare mai l'ascensore
- Raggiungere l'area di raccolta assegnata

IN CASO DI EVACUAZIONE PER INCENDIO RICORDARSI DI:

- Camminare dritti e di respirare tramite un fazzoletto preferibilmente bagnato
- Nel caso vi sia presenza di fumo lungo il percorso di fuga
- Se i corridoi e le vie di fuga non sono percorribili o sono intesi dal fumo, non uscire dalla classe, chiedere la porta, sigillare ogni fessura della porta, se possibile anche: staccati o altri oggetti, separare la propria presenza dalle fessure

IN CASO DI INCENDIO

Chiunque si accorga dell'incendio:

- avverta l'attuale insegnante attraverso la procedura per l'evacuazione generale;
- avverta il Coordinatore che si reca sul luogo dell'incendio e valuta la necessità di far intervenire la squadra antincendio

IN CASO DI EMERGENZA SISMICA

I docenti devono:

- mantenersi in continuo contatto con il coordinatore attendendo disposizioni sull'eventuale evacuazione
- Stendere, decantare e tutto il personale devono:
- allontanarsi dal centro della stanza;
- proteggersi, stando a terra, dalla caduta di oggetti e calcuarsi qualsiasi cosa (banchi o in corrispondenza delle architetture)
- nel caso si proceda alla evacuazione seguire le norme specifiche di evacuazione una volta all'esterno, allontanarsi dai fabbricati, tutti di casa, linee elettriche ecc.
- I docenti di sostegno, devono
- con l'aiuto di alcuni preposti e, se necessario, supportati da operatori scolastici, essere in protezione degli alunni disabili.

IN CASO DI INONDAZIONE

Tutto il personale e gli studenti devono:

- Raggiungere i piani più alti dell'edificio ed anche i soccorsi
- Evitare di bere acqua dal rubinetto perché potrebbe essere contaminata
- Il personale sanitario e docente devono:
- Mettere al sicuro le soluzioni che potrebbero contaminare l'ambiente
- Interrompere l'attività didattica quando l'intervento generale

IN CASO DI SOSPETTA PRESENZA DI UN ORDICO

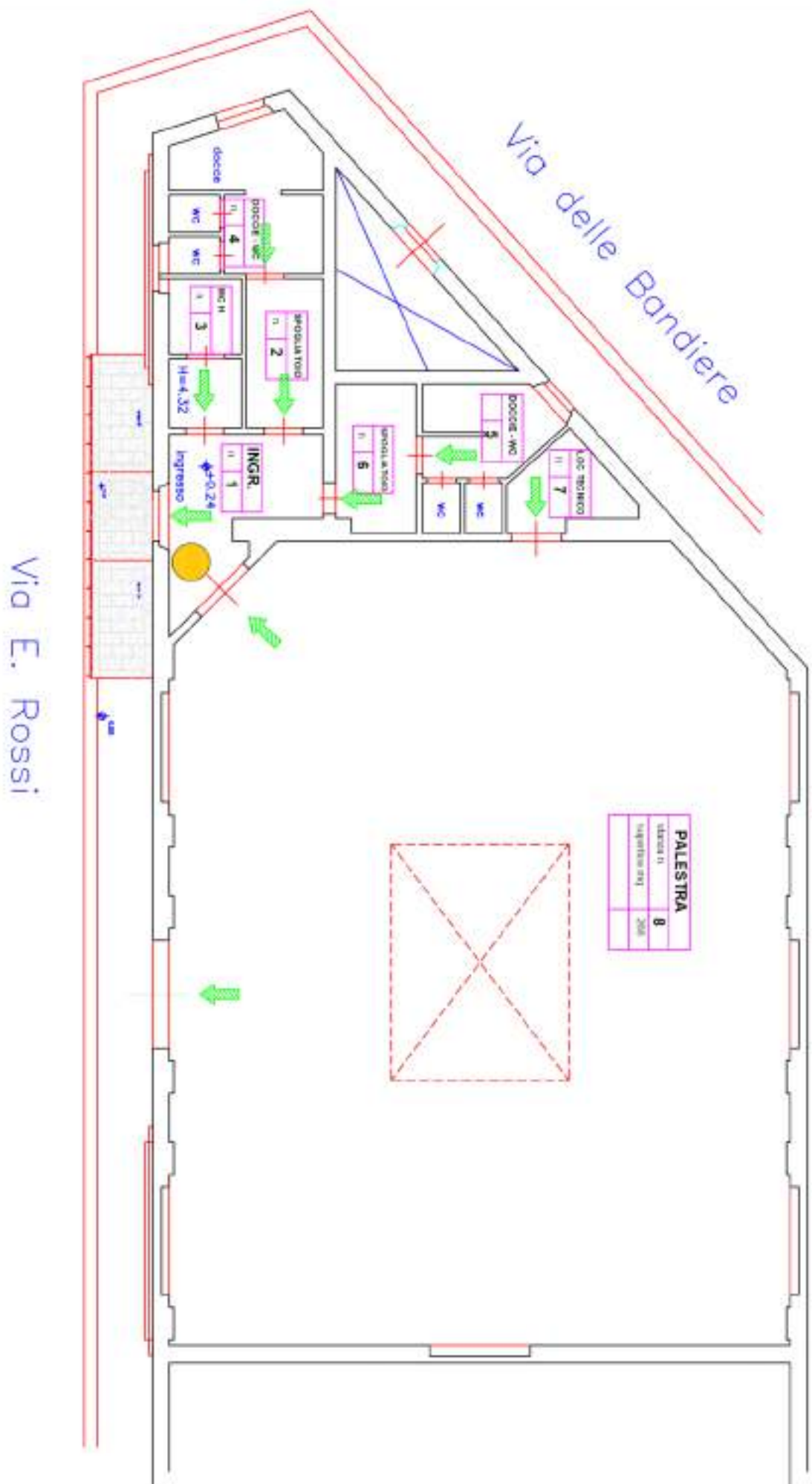
- Chiunque si accorga di un oggetto sospetto o faccia telefonate di segnalazione
- non si avvicina all'oggetto, non tenta di identificarlo o di rimuoverlo;
- avverte il Coordinatore dell'emergenza che dispone lo stato di allarme

IN CASO DI EMERGENZA TOSSICA O CHE COMPORTI IL CONFINAMENTO

In caso di emergenza per inalazione tossica, è indispensabile conoscere la durata del rilascio, ed evocare solo in caso di estrema necessità. Il personale della scuola è tenuto al rispetto di tutte le norme di sicurezza, a salvaguardare l'incolumità degli alunni, in caso di inalazione o di emergenza che comporti obbligo di rimanere in ambienti confinati il personale è tenuto ad assumere e far assumere agli alunni tutte le misure di autoprotezione connesse e sperimentate durante le esercitazioni

- chiudere le finestre, tutti i sistemi di ventilazione, le prese d'aria presenti in classe;
- assegnare agli studenti compiti specifici per la protezione della stanza definita, come sigillare gli interstizi con tappeti bagnati;
- mantenere in continuo contatto con il coordinatore attendendo disposizioni sull'eventuale evacuazione;
- Gli alunni devono: standosi a terra tenere una stoffa bagnata sul naso;
- I docenti di sostegno devono:
- con l'aiuto di alcuni preposti e, se necessario, supportati da operatori scolastici, essere in protezione degli alunni disabili

CREATO CON LA VERSIONE EDUCATIVA DI UN PRODOTTO AUTODESK



LEGENDA	
	ESTINTORE
	RELEVATORE DI FUMI
	PERCORSO DI USCITA ORIZZONTALE
	PERCORSO DI USCITA IN DISCESA
	PUNTO DI RACCOLTA
	USCITA DI EMERGENZA
	CASSETTA DI PRONTO SOCCORSO
	LANCIA ANTINCENDIO
	VOI SIETE QUI

CREATO CON LA VERSIONE EDUCATIVA DI UN PRODOTTO AUTODESK

I.S.I.S. "Niccolini-Palli"

PALESTRA EDISON - VIA ROSSI-LIVORNO

PIANO DI EVACUAZIONE

PIANO TERRA

Data Ing. CLAUDIO CLAVATTINI

Ottobre 2019

revisione n° 1
data 12.09.2020

PRODOTTO CON LA VERSIONE EDUCATIVA DI UN PRODOTTO AUTODESK

NORME COMPORTAMENTALI

IN CASO DI EVACUAZIONE GENERALE (sono intermedie della comparsa)

- Interrompere tutte le attività
- Lasciare gli oggetti personali dove si trovano
- Mantenere la calma, non spingersi, non correre, non urlare
- Uscire ordinatamente in colonna dietro gli Agenti
- Procedere per file ordinate
- Seguire le vie di fuga indicate
- Non usare mai l'ascensore
- Raggiungere l'area di raccolta assegnata

IN CASO DI EVACUAZIONE PER INCENDIO RICORDARSI DI:

- Camminare dritti e di respirare tramite un fazzoletto preferibilmente bagnato
- Nel caso vi sia presenza di fumo lungo il percorso di fuga
- Se i corridoi e le vie di fuga non sono percorribili a sono intesi dal fumo, non uscire dalla classe, chiedere la porta, sigillare ogni fessura della porta, se possibile anche: stuoie o altri oggetti, separare la propria presenza dalle fessure

IN CASO DI INCENDIO

Chiunque si accorga dell'incendio:

- avverta l'attuale insegnante attraverso la procedura per l'evacuazione generale;
- avverta il Coordinatore che si reca sul luogo dell'incendio e valuta la necessità di far intervenire la squadra antincendio

IN CASO DI EMERGENZA SISMICA

I docenti devono:

- mantenersi in continuo contatto con il coordinatore attendendo disposizioni sull'eventuale evacuazione
- Sinaldici, docenti e tutto il personale devono:
- allontanarsi dal centro della stanza;
- proteggersi, stando a terra, dalla caduta di oggetti e calcuarsi quanto possibile sotto i banchi o in corrispondenza delle architetture;
- nel caso si proceda alla evacuazione seguire le norme specifiche di evacuazione una volta all'esterno, allontanarsi dai fabbricati, tutti di casa, linee telefoniche nocive
- I docenti di sostegno, devono
- con l'aiuto di alcuni preposti e, se necessario, supportati da operatori scolastici, essere in protezione degli alunni disabili.

IN CASO DI INONDAZIONE

Tutto il personale e gli alunni devono:

- Raggiungere i piani più alti dell'edificio ed anche i soccorsi
- Evitare di bere acqua dal rubinetto perché potrebbe essere contaminata
- Il personale sanitario e docente devono:
- Mettere al sicuro le soluzioni che potrebbero contaminare l'ambiente
- Interrompere l'energia elettrica quando l'interruttore generale

IN CASO DI SOSPETTA PRESENZA DI UN ORDICO

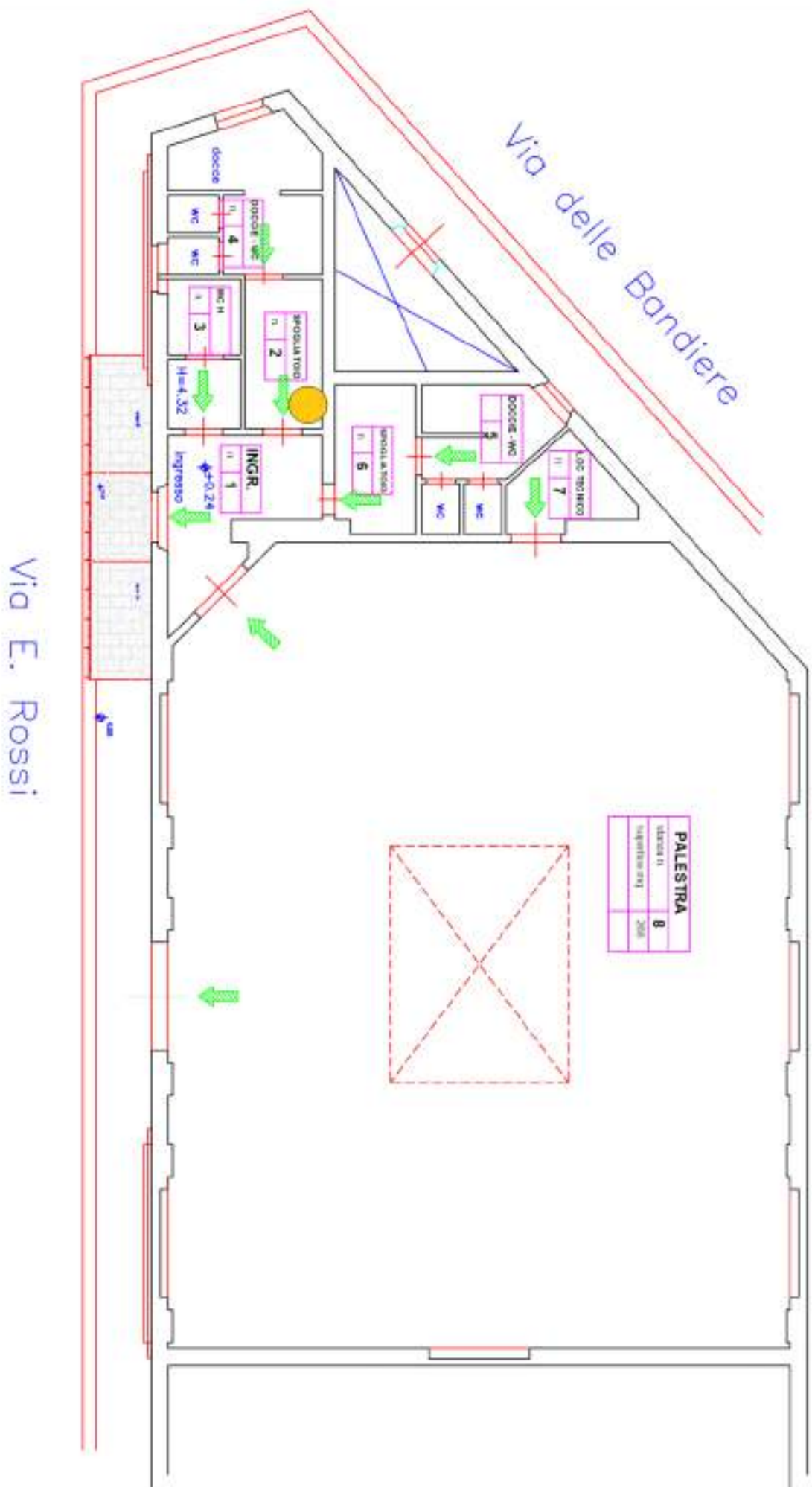
- Chiunque si accorga di un oggetto sospetto o faccia telefonare di segnalazione
- non si avvicina all'oggetto, non tenta di identificarlo o di rimuoverlo;
- avverte il Coordinatore dell'emergenza che dispone lo stato di allarme

IN CASO DI EMERGENZA TOSSICA O CHE COMPORTI IL CONFINAMENTO

In caso di emergenza per inalazione tossica, è indispensabile conoscere la durata del rilascio, ed evocare solo in caso di estrema necessità. Il personale della scuola è tenuto al rispetto di tutte le norme di sicurezza, a salvaguardare l'incolumità degli alunni, in caso di inalazione o di emergenza che comporti obbligo di rimanere in ambienti confinati il personale è tenuto ad assumere e far assumere agli alunni tutte le misure di autoprotezione connesse e sperimentate durante le esercitazioni

- chiudere le finestre, tutti i sistemi di ventilazione, le prese d'aria presenti in classe;
- assegnare agli studenti compiti specifici per la protezione della stanza definita, come sigillare gli interstizi con tappeti bagnati;
- mantenere in continuo contatto con il coordinatore attendendo disposizioni sull'eventuale evacuazione;
- Gli alunni devono: standosi a terra tenere una stoffa bagnata sul naso;
- I docenti di sostegno devono:
- con l'aiuto di alcuni preposti e, se necessario, supportati da operatori scolastici, essere in protezione degli alunni disabili

CREATO CON LA VERSIONE EDUCATIVA DI UN PRODOTTO AUTODESK



LEGENDA	
	ESTINTORE
	RELEVATORE DI FUMI
	ATTACCO MANICHETTA V.V.F.
	PULSANTE DI ALLARME ANTINCENDIO
	VOI SIETE QUI
	DIREZIONE USCITA DI EMERGENZA
	PERCORSO DI USCITA ORIZZONTALE
	PERCORSO DI USCITA IN DISCESA
	PUNTO DI RACCOLTA
	USCITA DI EMERGENZA
	CASSETTA DI PRONTO SOCCORSO
	LANCIA ANTINCENDIO

CREATO CON LA VERSIONE EDUCATIVA DI UN PRODOTTO AUTODESK

I.S.I.S. "Niccolini-Palli"

PALESTRA EDISON - VIA ROSSI - LIVORNO

PIANO DI EVACUAZIONE

PIANO TERRA

Doc. Ing. CLAUDIO CLAVATTINI

Ottobre 2019

revisione n° 1

data 12.09.2020

PROGETTO ARCHITETTURA, INGEGNERIA, AMBIENTE, PAESAGGIO, URBANISMO, INTERI, ARRETRATI, PIANIFICAZIONE, 3D, BIM, 4D, 5D, 6D, 7D, 8D, 9D, 10D, 11D, 12D, 13D, 14D, 15D, 16D, 17D, 18D, 19D, 20D, 21D, 22D, 23D, 24D, 25D, 26D, 27D, 28D, 29D, 30D, 31D, 32D, 33D, 34D, 35D, 36D, 37D, 38D, 39D, 40D, 41D, 42D, 43D, 44D, 45D, 46D, 47D, 48D, 49D, 50D, 51D, 52D, 53D, 54D, 55D, 56D, 57D, 58D, 59D, 60D, 61D, 62D, 63D, 64D, 65D, 66D, 67D, 68D, 69D, 70D, 71D, 72D, 73D, 74D, 75D, 76D, 77D, 78D, 79D, 80D, 81D, 82D, 83D, 84D, 85D, 86D, 87D, 88D, 89D, 90D, 91D, 92D, 93D, 94D, 95D, 96D, 97D, 98D, 99D, 100D

NORME COMPORTAMENTALI

IN CASO DI EVACUAZIONE GENERALE (senza interruzione della comparsa)

- Interrimporre tutte le attività
- Lasciare gli oggetti personali dove si trovano
- Mantenere la calma, non gridare, non urtare
- Uscire ordinatamente inoltinandosi dietro gli Aisfilla
- Procedere per file ordinate
- Seguire le vie di fuga indicate
- Non usare mai l'ascensore
- Raggiungere l'area di raccolta assegnata

IN CASO DI EVACUAZIONE PER INCENDIO RICORDARSI DI:

- Camminare al piano e di recuperare tramite un fazzoletto preferibilmente bagnato nel caso vi sia presenza di fumo lungo il percorso di fuga
- Se i corridoi e le vie di fuga non sono percorribili o sono intesi dal fumo, non uscire dalla classe; chiedere la porta, sigillare ogni fessura della porta, se possibile anche: stacchi o altri oggetti, separare la propria presenza dalle fessure

IN CASO DI INCENDIO

Chiunque si accorga dell'incendio:

- avverta l'adulto responsabile situandosi così la procedura per l'evacuazione generale;
- avverta il Coordinatore che si reca sul luogo dell'incendio e valuta la necessità di far intervenire la squadra antincendio

IN CASO DI EMERGENZA SISMICA

I docenti devono:

- mantenersi in continuo contatto con il coordinatore attendendo disposizioni sull'eventuale evacuazione
- Sinaldici, docenti e tutto il personale devono:
- allontanarsi dal centro della stanza;
- proteggersi, aiutato si situa, dalla caduta di oggetti e calcarsi reciproci sono i banchi o in corrispondenza delle architravi;
- nel caso si proceda alla evacuazione seguire le norme specifiche di evacuazione una volta all'esterno, allontanarsi dai fabbricati, tutti di casa, linee elettriche sotto i docenti di sostegno, devono
- con l'aiuto di alcuni predisposti e, se necessario, supportati da operatori scolastici, essere in protezione degli alunni disabili.

IN CASO DI INONDAZIONE

Tutto il personale e gli studenti devono:

- Raggiungere i piani più alti dell'edificio ed anche i soccorsi
- Evitare di bere acqua dal rubinetto perché potrebbe essere contaminata
- Il personale monitora e decide devono:
- Mettere al sicuro le sostanze che potrebbero contaminare l'ambiente
- Interrompere l'energia elettrica operando l'interruttore generale

IN CASO DI SOSPETTA PRESENZA DI UN ORDICO

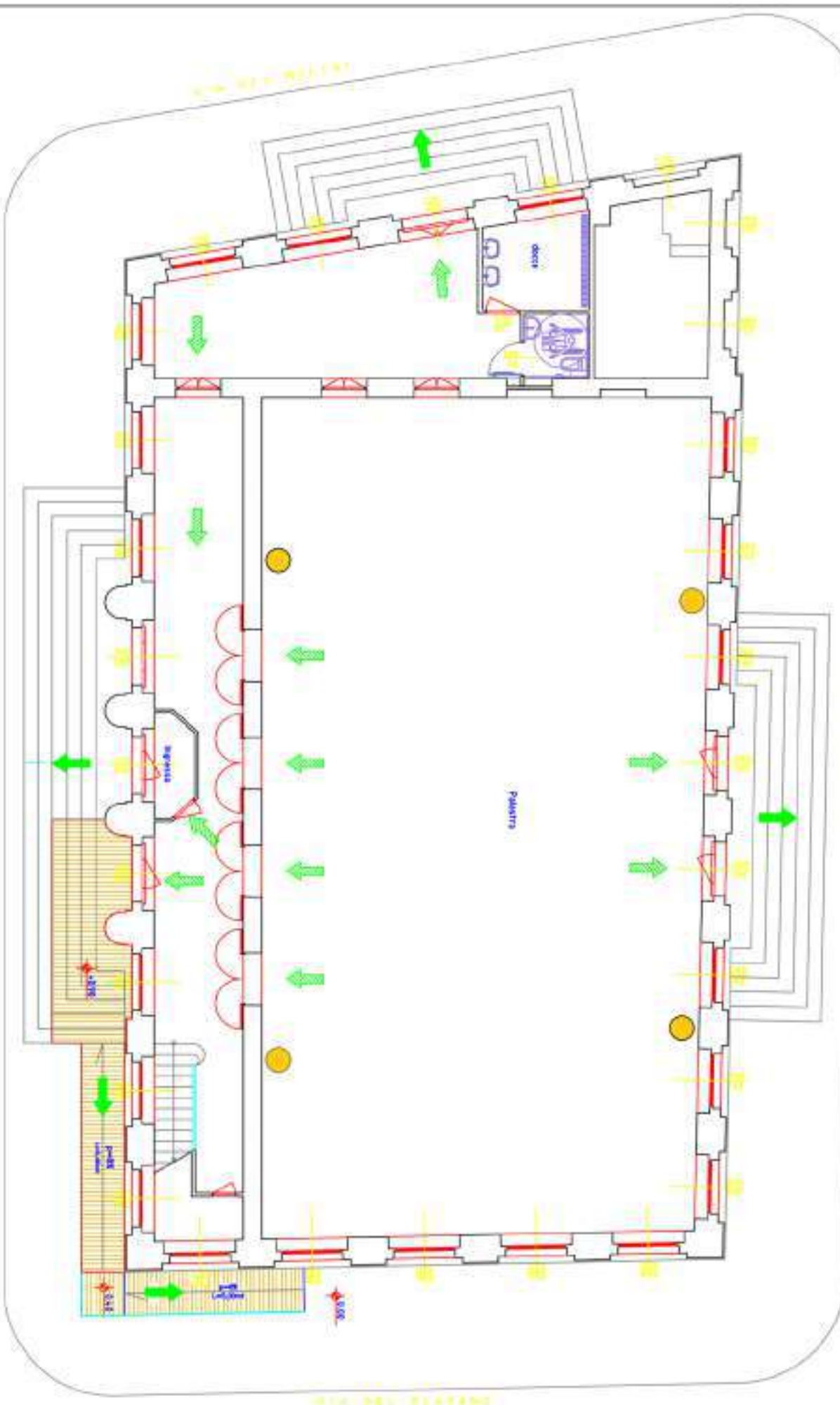
- Chiunque si accorga di un oggetto sospetto o faccia telefonate di segnalazione
- non si avvicina all'oggetto, non tenta di identificarlo o di rimuoverlo
- avverta il Coordinatore dell'emergenza che dispone lo stato di allarme

IN CASO DI EMERGENZA TOSSE/A O CHE COMPORTI IL CONFINAMENTO

In caso di emergenza per inalazione tossica, è indispensabile conoscere la durata del rilascio, ed evocare solo in caso di richiesta necessaria. Il personale della scuola è tenuto al rispetto di tutte le norme di sicurezza, a salvaguardare l'incolumità degli alunni, in caso di inalazione o di emergenza che comporti obbligo di rimanere in ambienti confinati il personale è tenuto ad assumere e far assumere agli alunni tutte le misure di autoprotezione connesse e sperimentate durante le esercitazioni

- chiudere le finestre, tutti i sistemi di ventilazione, le prese d'aria presenti in classe;
- assegnare agli studenti compiti specifici per la protezione della stanza definita, come sigillare gli interstizi con tappici bagnati;
- mantenere in continuo contatto con il coordinatore attendendo disposizioni sull'eventuale evacuazione;
- Gli alunni devono: standosi a terra tenere una mano bagnata bagnata sul naso;
- con l'aiuto di alcuni predisposti e, se necessario, supportati da operatori scolastici, come la protezione degli alunni disabili

CREATO CON LA VERSIONE EDUCATIVA DI UN PRODOTTO AUTODESK



LEGENDA

	DIREZIONE USCITA DI EMERGENZA		ESTINTORE
	PERCORSO DI USCITA ORIZZONTALE		RILEVATORE DI FUMI
	PERCORSO DI USCITA IN DISCESA		ATTACCO MANICHETTA VV.F.
	PUNTO DI RACCOLTA		PULSANTE DI ALLARME ANTINCENDIO
	USCITA DI EMERGENZA		VOI SIETE QUI
	CASSETTA DI PRONTO SOCCORSO		
	LANCIA ANTINCENDIO		

I.S.I.S. "Niccolini-Palli"

PALESTRA VIA BOSI- LIVORNO

PIANO DI EVACUAZIONE

PIANO TERRA

Doc. Ing. CLAUDIO CLAVATTINI

Dicembre 2019

revisione n° 1

data: 12.09.2020

PIANO DI EVACUAZIONE ANTINCENDIO - AUTODESK EDUCATIONAL SOFTWARE - 2019 - 2020

15/01/2020 - Versione Software V. 2019/2020 - Autodeskschool

CREATO CON LA VERSIONE EDUCATIVA DI UN PRODOTTO AUTODESK

CREATO CON LA VERSIONE EDUCATIVA DI UN PRODOTTO AUTODESK

NORME COMPORTAMENTALI

IN CASO DI EVACUAZIONE GENERALE (sono interattive della comparsa)

- Interrimpre tutte le attività
- Lasciare gli oggetti personali dove si trovano
- Mantenere la calma, non gridare, non urtare
- Uscire ordinatamente inobbedienti dietro gli Aghi
- Procedere per file ordinate
- Seguire le vie di fuga indicate
- Non usare mai l'ascensore
- Raggiungere l'area di raccolta assegnata

IN CASO DI EVACUAZIONE PER INCENDIO RICORDARSI DI:

- Camminare al piano e di recuperare tramite un fazzoletto preferibilmente bagnato nel caso vi sia presenza di fumo lungo il percorso di fuga
- Se i corridoi e le vie di fuga non sono percorribili o sono intesi dal fumo, non uscire dalla classe; chiedere la porta, sigillare ogni fessura della porta, se possibile anche: stacchi o altri oggetti, separare la propria presenza dalle fessure

IN CASO DI INCENDIO

Chiunque si accorga dell'incendio:

- avverta l'aulino antincendio situandosi così la procedura per l'evacuazione generale;
- avverta il Coordinatore che si reca sul luogo dell'incendio e valuta la necessità di far intervenire la squadra antincendio

IN CASO DI EMERGENZA SISMICA

- I docenti devono:
- mantenersi in continuo contatto con il coordinatore attendendo disposizioni sull'eventuale evacuazione
 - Stabilirsi, decorsi e tutto il personale deve:
 - allontanarsi dal centro della stanza;
 - proteggersi, durante il sisma, dalla caduta di oggetti e calcaretti appesi; sono i banchi o in corrispondenza delle architetture;
 - nel caso si proceda alla evacuazione seguire le norme specifiche di evacuazione; una volta all'esterno, allontanarsi dai fabbricati, fuori di casa, linee elettriche, opere d'arte di sostegno, devono
 - con l'aiuto di alcuni predicatori e, se necessario, supportati da operatori scolastici, essere in protezione degli alunni disabili.

IN CASO DI INONDAZIONE

- Tutto il personale e gli studenti devono:
- Raggiungere i piani più alti dell'edificio ed anche i soccorsi
 - Evitare di bere acqua dal rubinetto perché potrebbe essere contaminata
 - Il personale monitora e decide devono
 - Mettere al sicuro le sostanze che potrebbero contaminare l'ambiente
 - Interrompere l'energia elettrica operando l'interruttore generale

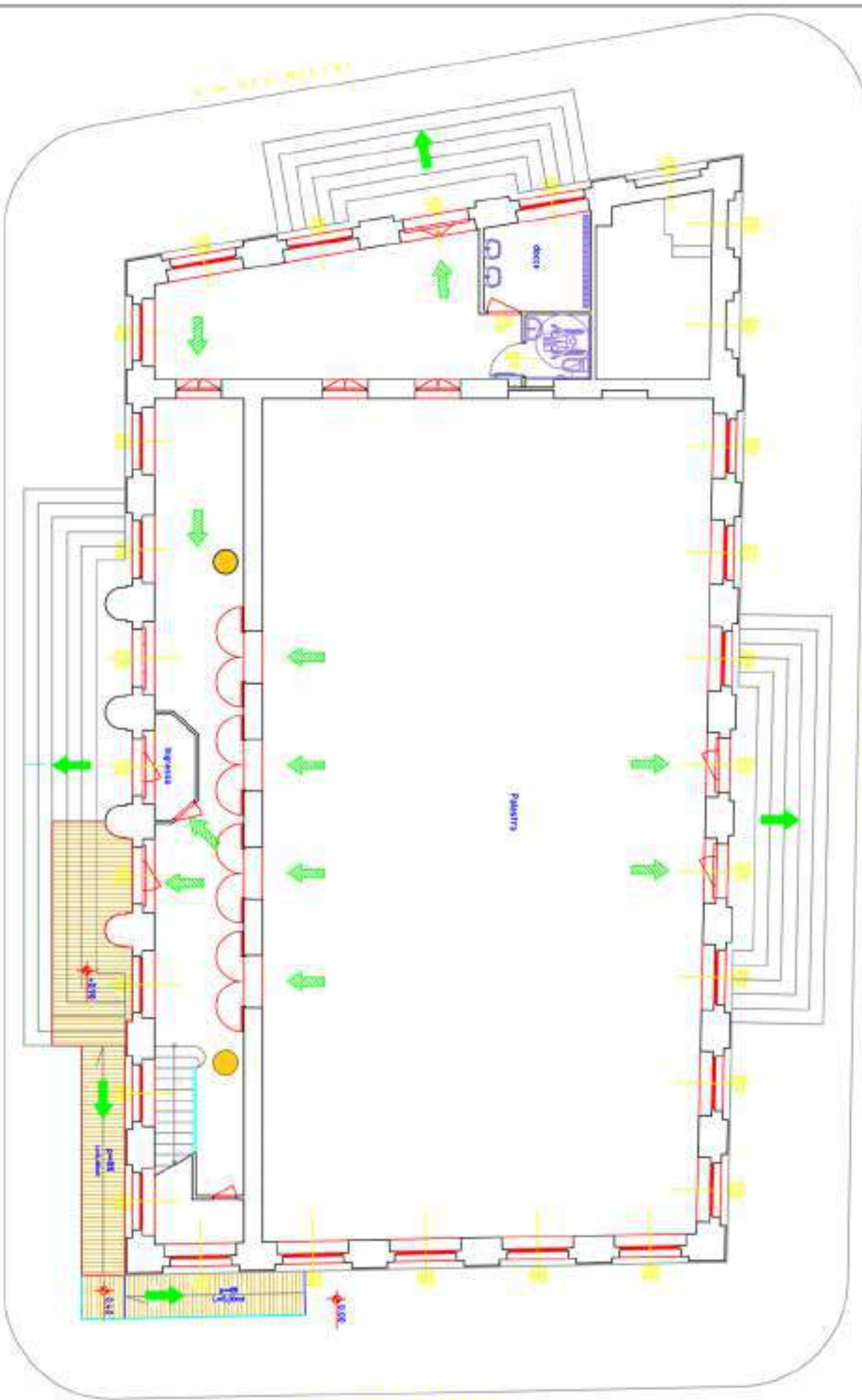
IN CASO DI SOSPETTA PRESENZA DI UN ORDICO

- Chiunque si accorga di un oggetto sospetto o faccia telefonate di segnalazione:
- non si avvicina all'oggetto, non tenta di identificarlo o di rimuoverlo;
 - avverta il Coordinatore dell'emergenza che dispone lo stato di allarme

IN CASO DI EMERGENZA TOSSICA O CHE COMPORTI IL CONFINAMENTO

- In caso di emergenza per nube tossica, è indispensabile conoscere la durata del rilascio, ed evitare solo in caso di refugia nociva. Il personale della scuola e hanno al rispetto di tutte le norme di sicurezza, a salvaguardare l'incolumità degli alunni, in caso di nube tossica o di emergenza che comporti obbligo di rimanere in ambienti confinati il personale è tenuto ad assumere e far assumere agli alunni tutte le misure di autoprotezione connesse e sperimentare durante le esercitazioni
- I docenti devono:
- chiudere le finestre, tutti i sistemi di ventilazione, le prese d'aria presenti in classe;
 - assegnare agli studenti compiti specifici per la protezione della stanza definita, come sigillare gli interstizi con tappeti bagnati;
 - mantenere in continuo contatto con il coordinatore attendendo disposizioni sull'eventuale evacuazione;
 - Gli alunni devono: standosi a terra tenere una stoffa bagnata sul naso;
 - con l'aiuto di alcuni predicatori e, se necessario, supportati da operatori scolastici, come la protezione degli alunni disabili

CREATO CON LA VERSIONE EDUCATIVA DI UN PRODOTTO AUTODESK



LEGENDA

	DIREZIONE USCITA DI EMERGENZA		ESTINTORE
	PERCORSO DI USCITA ORIZZONTALE		RILEVATORE DI FUMI
	PERCORSO DI USCITA IN DISCESA		ATTACCO MANICHETTA VV.F.
	PUNTO DI RACCOLTA		PULSANTE DI ALLARME ANTINCENDIO
	USCITA DI EMERGENZA		VOI SIETE QUI
	CASSETTA DI PRONTO SOCCORSO		
	LANCIA ANTINCENDIO		

I.S.I.S. "Niccolini-Palli"

PALESTRA VIA BOSI- LIVORNO

PIANO DI EVACUAZIONE

PIANO TERRA

Doc. Ing. CLAUDIO CLAVATTINI

Dicembre 2019

revisione n° 1

data: 12.09.2020

SPAZIO DI RESPONSABILITÀ PROFESSIONALE
PROFESSIONE: ARCHITETTO, INDIRIZZO: ARCHITETTO, DATA: 2019, N° 11501/2019, CODICE VERBALE N° 011/2019, ARCHITETTO

CREATO CON LA VERSIONE EDUCATIVA DI UN PRODOTTO AUTODESK

CREATO CON LA VERSIONE EDUCATIVA DI UN PRODOTTO AUTODESK

NORME COMPORTAMENTALI

IN CASO DI EVACUAZIONE GENERALE (sono interattive della comparsa)

- Interrimpre tutte le attività
- Lasciare gli oggetti personali dove si trovano
- Mantenere la calma, non panicarsi, non correre, non urlare
- Uscire ordinatamente inobbedienti dietro gli Aisfilla
- Procedere per file ordinate
- Seguire le vie di fuga indicate
- Non usare mai l'ascensore
- Raggiungere l'area di raccolta assegnata

IN CASO DI EVACUAZIONE PER INCENDIO RICORDARSI DI:

- Camminare dritti e di respirare tramite un fazzoletto preferibilmente bagnato
- Nel caso vi sia presenza di fumo basterà il percorso di fuga
- Se i corridoi e le vie di fuga non sono percorribili o sono intesi dal fumo, non uscire dalla classe; chiedere la porta, sigillare ogni fessura della porta, se possibile anche: stacchi o altri oggetti, separare la propria presenza dalle fessure

IN CASO DI INCENDIO

Chiunque si accorga dell'incendio:

- avverta l'adulto responsabile situandosi così la procedura per l'evacuazione generale;
- avverta il Coordinatore che si reca sul luogo dell'incendio e valuta la necessità di far intervenire la squadra antincendio

IN CASO DI EMERGENZA SISMICA

I docenti devono:

- mantenersi in continuo contatto con il coordinatore attendendo disposizioni sull'eventuale evacuazione
- Sinaldici, docenti e tutto il personale devono:
- allontanarsi dal centro della stanza;
- proteggersi, durante il sisma, dalla caduta di oggetti e calcinacci appesi/soffitti sono i banchi o in corrispondenza delle architravi;
- nel caso si proceda alla evacuazione seguire le norme specifiche di evacuazione una volta all'esterno, allontanarsi dai fabbricati, tutti di casa, linee elettriche sotto i docenti di sostegno, devono
- con l'aiuto di alcuni predisposti e, se necessario, supportati da operatori scolastici, essere in protezione degli alunni disabili.

IN CASO DI INONDAZIONE

Tutto il personale e gli studenti devono:

- Raggiungere i piani più alti dell'edificio ed anche i soccorsi
- Evitare di bere acqua dal rubinetto perché potrebbe essere contaminata
- Il personale monitora e decide devono:
- Mettere al sicuro le sostanze che potrebbero contaminare l'ambiente;
- Interrompere l'energia elettrica quando l'intervento generale

IN CASO DI SOSPETTA PRESENZA DI UN ORDICO

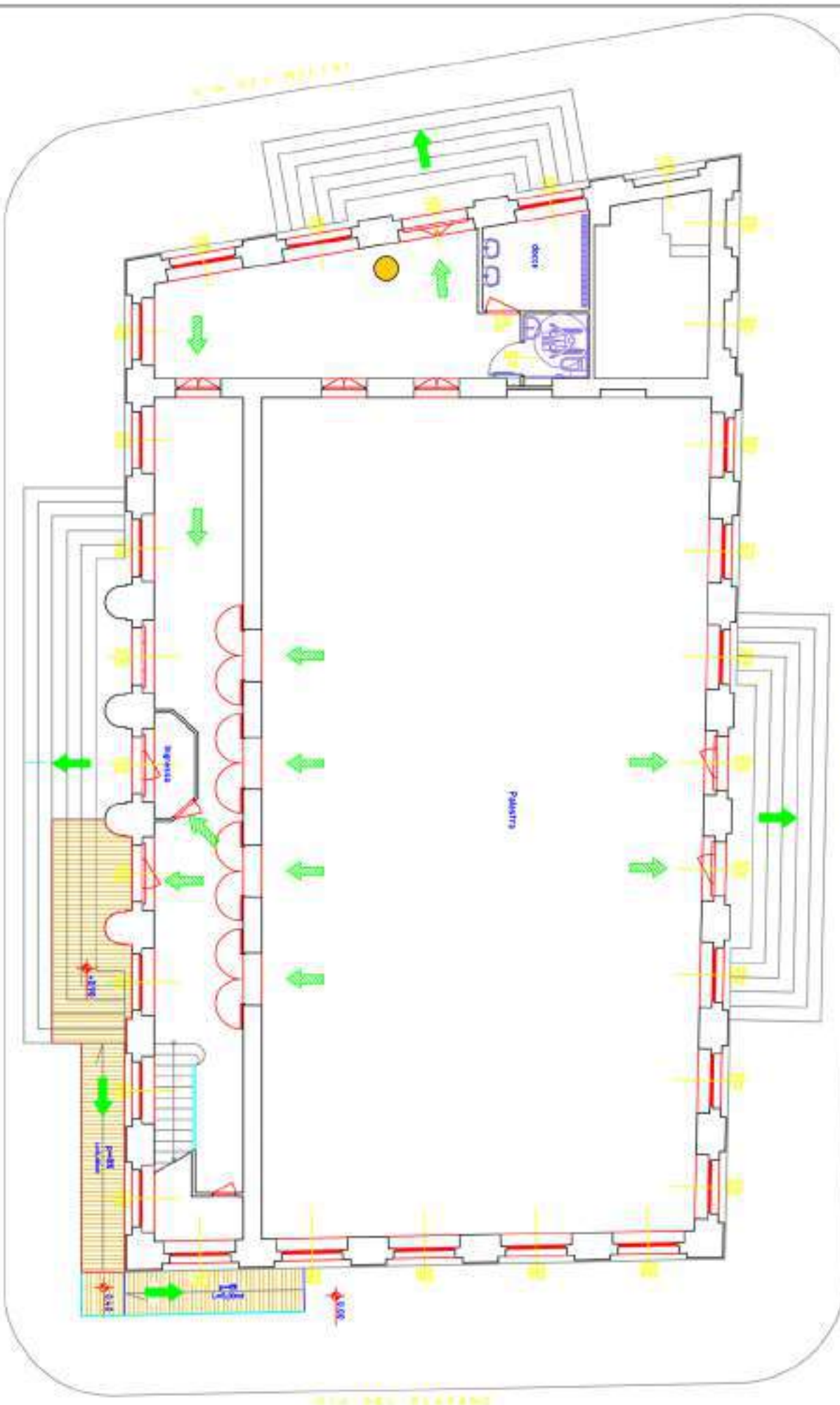
- Chiunque si accorga di un oggetto sospetto o faccia telefonate di segnalazione
- non si avvicina all'oggetto, non tenta di identificarlo o di rimuoverlo;
- avverta il Coordinatore dell'emergenza che dispone lo stato di allarme

IN CASO DI EMERGENZA TOSSE/A O CHE COMPORTE IL CONFINAMENTO

In caso di emergenza per inalazione tossica, è indispensabile conoscere la durata del rilascio, ed evitare solo in caso di refettoria necessaria. Il personale della scuola è tenuto al rispetto di tutte le norme di sicurezza, a salvaguardare l'incolumità degli alunni, in caso di inalazione o di emergenza che comporti obbligo di rimanere in ambienti confinati il personale è tenuto ad assumere e far assumere agli alunni tutte le misure di autoprotezione connesse e sperimentare durante le esercitazioni

- chiudere le finestre, tutti i sistemi di ventilazione, le prese d'aria presenti in classe;
- assegnare agli studenti compiti specifici per la protezione della stanza definita, come sigillare gli interstizi con tappici bagnati;
- mantenere in continuo contatto con il coordinatore attendendo disposizioni sull'eventuale evacuazione;
- Gli alunni devono: standosi a terra tenere una stoffa bagnata sul naso;
- con l'aiuto di alcuni predisposti e, se necessario, supportati da operatori scolastici, come la protezione degli alunni disabili

CREATO CON LA VERSIONE EDUCATIVA DI UN PRODOTTO AUTODESK



LEGENDA

	DIREZIONE USCITA DI EMERGENZA		ESTINTORE
	PERCORSO DI USCITA ORIZZONTALE		RILEVATORE DI FUMI
	PERCORSO DI USCITA IN DISCESA		ATTACCO MANICHETTA VV.F.
	PUNTO DI RACCOLTA		PULSANTE DI ALLARME ANTINCENDIO
	USCITA DI EMERGENZA		VOI SIETE QUI
	CASSETTA DI PRONTO SOCCORSO		
	LANCIA ANTINCENDIO		

I.S.I.S. "Niccolini-Palli"

PALESTRA VIA BOSI- LIVORNO

PIANO DI EVACUAZIONE

PIANO TERRA

Doc. Ing. CLAUDIO CLAVATTINI

Dicembre 2019

revisione n° 1

data: 12.09.2020

SPAZIO DI RESPONSABILITÀ PROFESSIONALE
PROFESSIONE: INGEGNERIA - INDIRIZZO: ANTINCENDIO - ANNO: 2019
 15/01/2019 - Comando Vigili del Fuoco - 051338000 - Livorno

CREATO CON LA VERSIONE EDUCATIVA DI UN PRODOTTO AUTODESK

CREATO CON LA VERSIONE EDUCATIVA DI UN PRODOTTO AUTODESK

ISIS Niccolini Palli – Livorno AS 2021/22
Organigramma della sicurezza

SISTEMA DI PREVENZIONE E PROTEZIONE AZIENDALE Servizio Prevenzione protezione (D. Lgs. 81/2008)
Responsabile Ing. Alfonso Tassoni
Medico competente Dr. Davide Torri
RLS Prof. Bruno Terreni
Servizio di Prevenzione e Protezione: Primo soccorso <i>Titolari presso la sede di: VIA ROSSI e PALESTRA EDISON</i> <i>Sostituti presso la sede di: VIA MAGGI e PALESTRA VIA BOSI</i> Sig. Adinolfi Agnello (coordinatore) Sig. Barani Marco Sig.ra Vicario Maria Rosa
Servizio di Prevenzione e Protezione: Primo soccorso <i>Titolari presso la sededi: VIA MAGGI e PALESTRA VIA BOSI</i> <i>Sostituti presso la sede di: VIA ROSSI e PALESTRA EDISON</i> Sig. Barani Marco (coordinatore) Sig.ra Vicario Maria Rosa Sig. Adinolfi Agnello
Servizio di Prevenzione e Protezione: Antincendio ed evacuazione <i>Titolari presso la sede di: VIA ROSSI e PALESTRA EDISON</i> <i>Sostituti presso la sede di: VIA MAGGI e PALESTRA VIA BOSI</i> Sig. Rampone Carlo (coordinatore) Sig.ra Ciccone Anna
Servizio di Prevenzione e Protezione: Antincendio ed evacuazione <i>Titolari presso la sede di: VIA MAGGI e PALESTRA VIA BOSI</i> <i>Sostituti presso la sede di: VIA ROSSI e PALESTRA EDISON</i> Prof. Cantini Laura (coordinatore) Prof. Lucchesi Monica
Servizio di Prevenzione e Protezione: Preposti DSGA-Nardiello AT-Benedetti Michela, Bove Aldo, Rampone Carlo DOCENTI-Bartolini Barbara DOCENTI-Costagli Elia, Lucchesi Monica
Servizio di Prevenzione e Protezione: Addetti Sede via Rossi: Lucchesi Monica Sede via Maggi: Costagli Elia
Referenti Covid: DOCENTI-Gazzillo, Reggio Leoni
Commissione per il Contrasto della Diffusione del COVID-19” -Misure anticovid 21/22: RSPD Ing. Alfonso Tassoni, MC Dr. Davide Torri, DSGA Massimiliano Nardiello, Docente Prof. Monica Lucchesi, Docente Prof. Elia Costagli, RLS ed RSU Prof. Bruno Terreni, RSU Prof. Fulvio Corrieri, RSU Sig.ra Michela Benedetti
Somministrazione Farmaci e Farmaci salvavita: -Docenti e Collaboratori Scolastici che hanno svolto specifica attività formativa ai sensi del D. Lgs 81/2008 e incaricati (vd. Circ. Int.)